

Sala de Situación de Salud
Hospital de Alta Complejidad
SAMIC El Calafate
COVID-19

12 DE ABRIL DE 2020 21 HS SE 15

Componente epidemiológico



1. En las últimas 24 hs se han notificado 4 casos sospechosos en residentes, correspondientes a PS y 2 en residentes de El Chaltén
2. Suman 32 los **casos confirmados, representando el 86,5% de los casos de Santa Cruz**
 - ✓ 9 **importados** (28,1% del total de los casos)
 - ✓ 5 casos en residentes son vinculados a importación
 - ✓ 16 casos corresponden a PS
 - ✓ 3 casos permanecen hospitalizados (2 en UTI, 1 en ARM)
3. Hasta la fecha **se han descartado un total de 29 casos.**
4. Ya contamos con 2 (dos) **ALTAS de laboratorio, 1 extranjera y el primer residente.**
5. Los **casos en estudio suman un total de 11.**
6. A la fecha se han estudiado o se encuentran en estudio un total de 72 casos. El personal de salud representa el 50 % (16 de 32) de los confirmados. El % de positividad de las muestras (casos) estudiadas es del 47,8 %. La tasa de testeo es de 21,6 por 10 mil habitantes.

Fuente: Elaboración propia en base a SNVS 2.0

PS= personal de salud

Componente epidemiológico

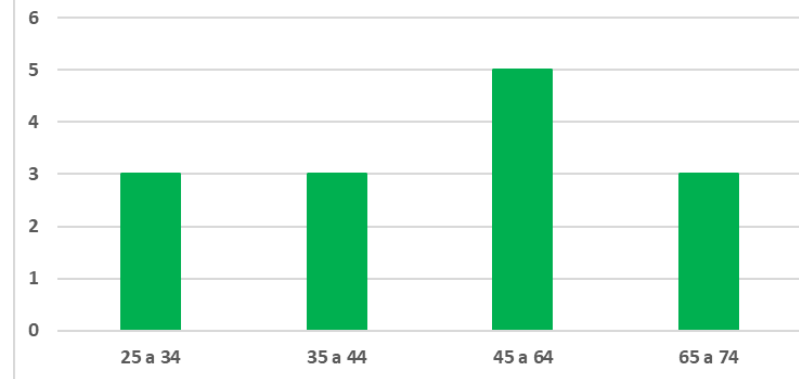
Caracterización de casos confirmados (n=32)

Características demográficas de los casos confirmados de COVID-19, SAMIC El Calafate SE15 (n=32)

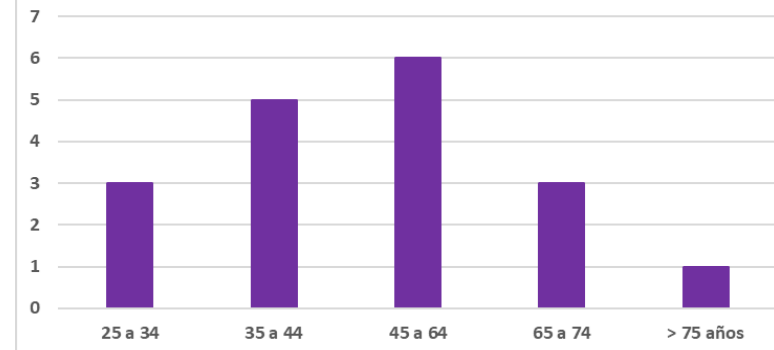
| | |
|--|--------------|
| Promedio de edad (años) | 50,1 |
| %sexo femenino | 43,8% |
| %sexo masculino | 56,3% |
| Promedio de edad en mujeres (años) | 49,6 |
| Promedio de edad en varones (años) | 50,1 |
| % residentes | 71,9% |
| % extranjeros | 28,1% |
| Promedio de edad en residentes (años) | 42,0 |
| Promedio de edad en extranjeros (años) | 68,9 |
| %Personal de salud | 50,0 |

Fuente; Elaboración propia en base a datos SNVS 2.0

Distribución de casos confirmados en mujeres según grupos de edad (n=14)

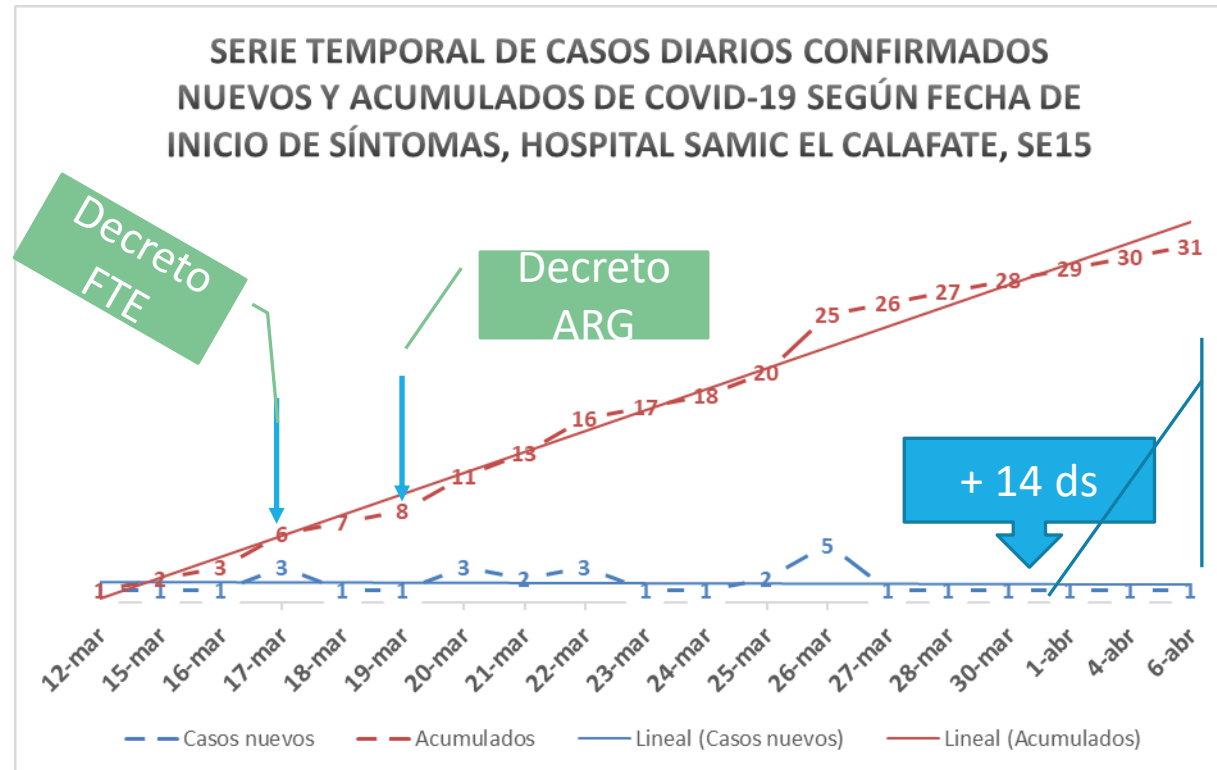


Distribución de casos confirmados en varones según grupos de edad (n=18)



Componente epidemiológico

Curva epidémica | Casos confirmados COVID-19



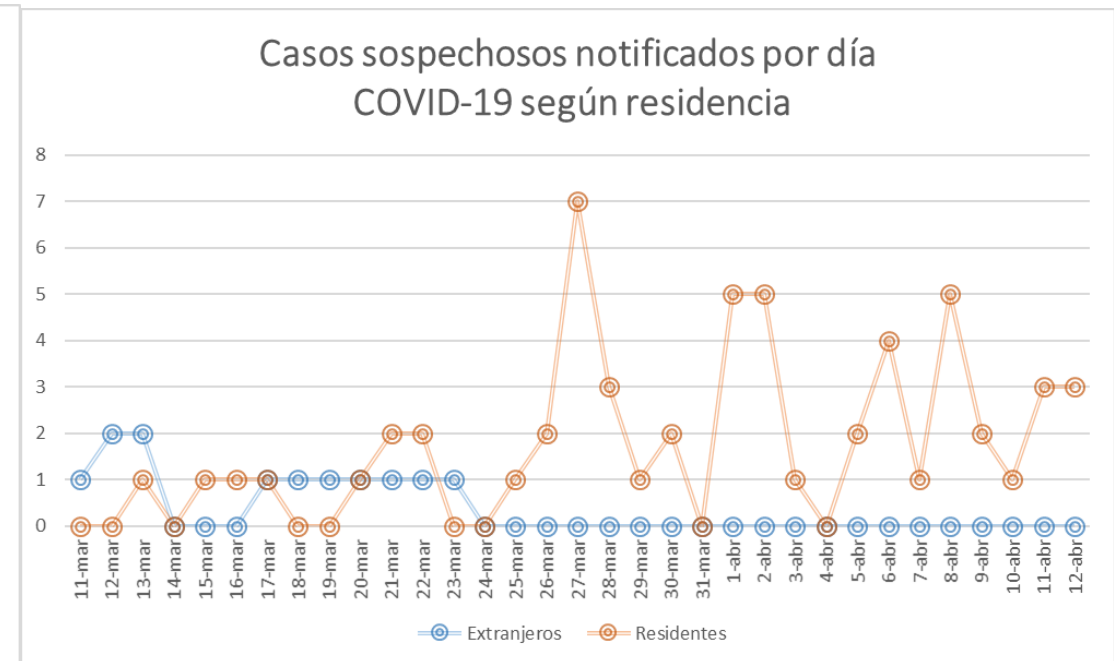
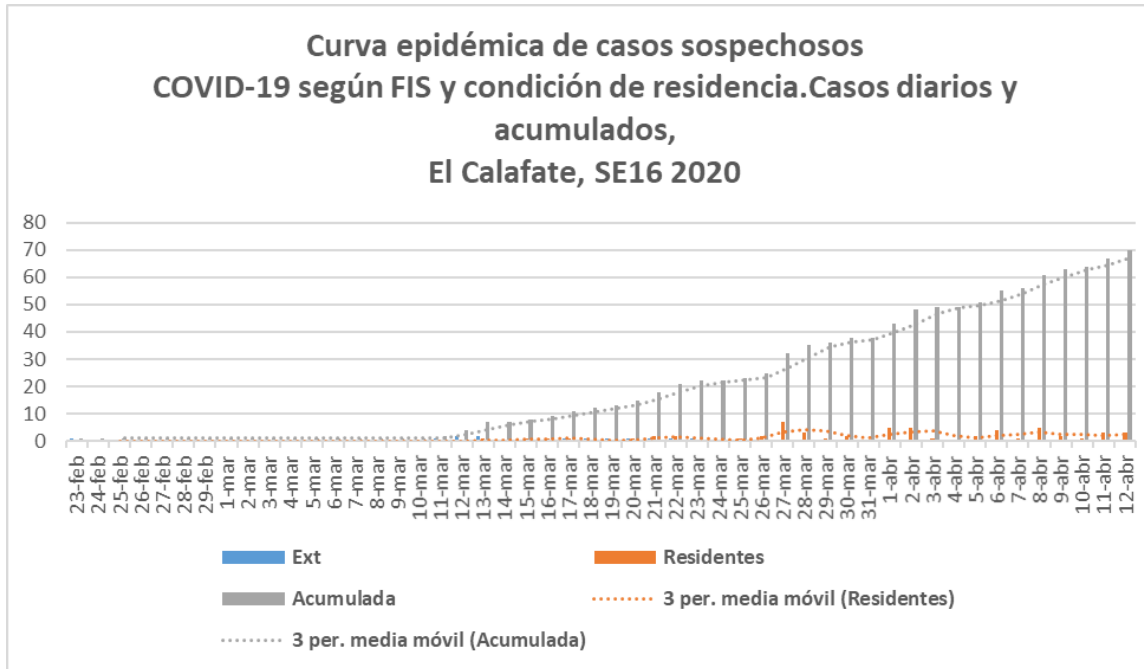
EFFECTO CUARENTENA
MOTIVOS PARA SEGUIR

Comentario: El n de este gráfico exhibe un total de casos acumulados de 31 ya que discrimina por FIS, por lo que el caso asintomático en ciudadano francés no está representado.

Fuente: Elaboración propia en base a SNVS 2.0

1. Componente epidemiológico

Curva epidémica | Casos sospechosos COVID-19

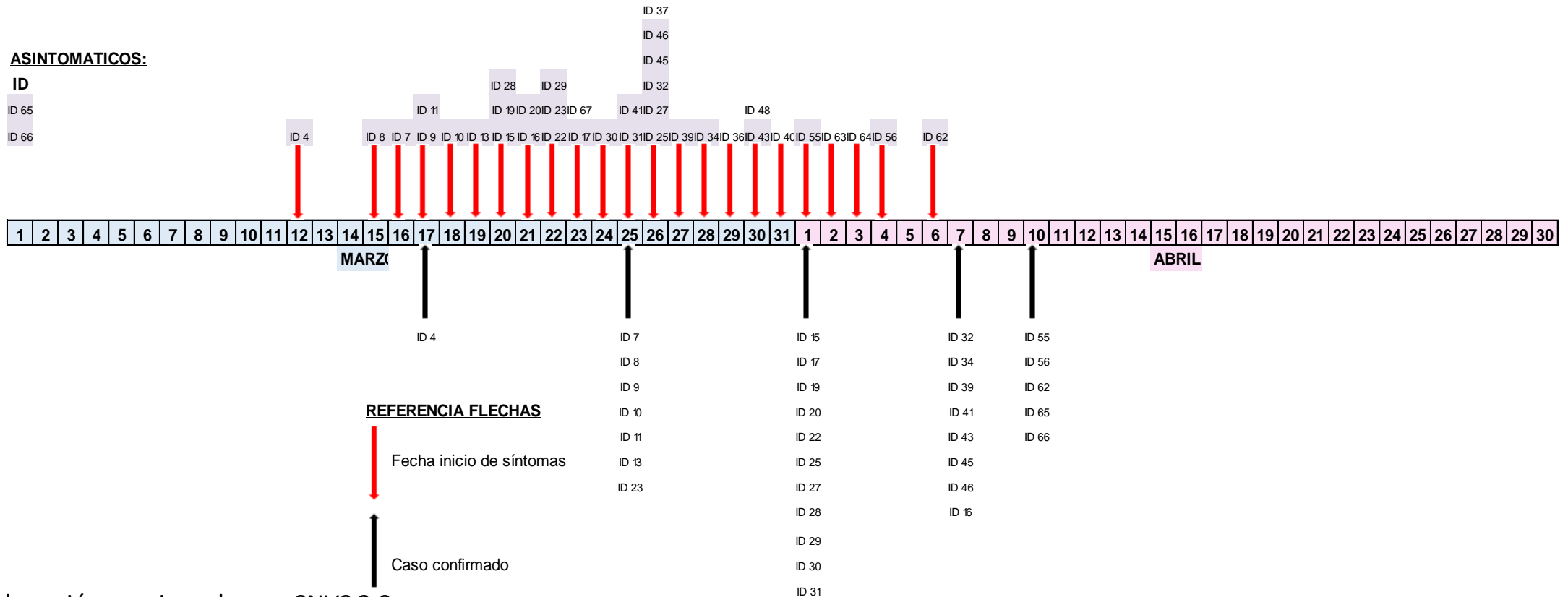


La primera notificación correspondiente a una paciente oriunda de Milán (ya había circulación viral en la región de Lombardía), fue diagnosticada como Enfermedad por Adenovirus por IFI, no siendo procesada para RT-PCR por el LNR (23-feb)

Fuente: Elaboración propia en base a SNVS 2.0

Componente epidemiológico

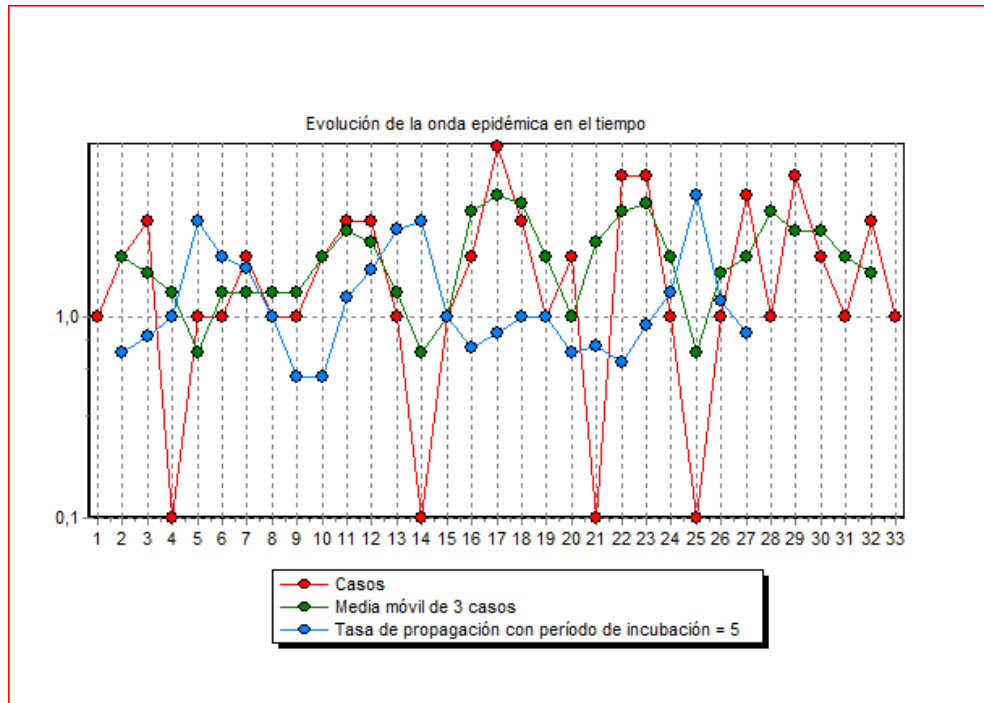
Línea de tiempo de casos confirmados y sospechosos según Fecha de inicio de síntomas



Fuente: Elaboración propia en base a SNVS 2.0

Componente epidemiológico

Curva epidémica | Casos sospechosos COVID-19



[1] Vigilancia: Ondas epidémicas

Archivo de trabajo: D:\Virna Almeida\Documents\COVID-19\Bases\Casos nuevos diarios.xls

Campo que contiene:

Casos observados: Casos nuevos diarios

Fecha: Fecha

Período medio de incubación: 5 Días
Número de periodos: 33
Nivel de confianza: 95,0%

Medidas no adimensionales Valor

Tiempo medio de infección 18,3788
Desviación estándar 8,9167

Medidas adimensionales Valor

Coeficiente de asimetría -0,2323
Coeficiente de curtosis 2,0343
Coeficiente de variación 48,5164

Coeficiente de difusión

| Valor | IC (95%) | |
|--------|----------|--------|
| 0,1751 | 0,1609 | 0,1893 |

Fuente: Elaboración propia en base a SNVS 2.0,