

Sala de Situación de Salud
Hospital de Alta Complejidad
SAMIC El Calafate
COVID-19

2 DE ABRIL DE 2020 18 HS SE 14

Componente epidemiológico



1. En el día de la fecha se han notificado **5 casos sospechosos**, correspondientes a personal de salud del Hospital SAMIC
2. Entre los **casos confirmados (n=19)**, la condición es la siguiente:
 - 2 ciudadanos franceses internados en UTI en estado grave (1 en ARM)
 - 2 pacientes del mismo contingente francés con alta hospitalaria para continuar su convalecencia en un hotel adaptado a tal fin
 - 15 residentes de El Calafate, de los cuales 9 son Personal de Salud (47,4% del total de confirmados): 3 enfermeros, 2 administrativos, 1 médico, 1 bioquímico, 1 abogado y 1 chofer.
3. Entre los **casos en estudio (n=15)**, la condición es la siguiente:
 - 1 ciudadano francés internado en UTI
 - 3 ciudadanos del mismo contingente francés internados en sala de adultos
 - 11 casos son personal de salud
4. Suman **13 los casos descartados (2 PS)**

A la fecha se han estudiado o se encuentran en estudio un total de 47 casos. El personal de salud representa el 47,4 % (9 de 19) de los confirmados y el 71,5% (10 de 14) de los casos en estudio. El % de positividad de las muestras estudiadas es del 41,3 %

PS= personal de salud

Fuente: Elaboración propia en base a SNVS 2.0

1. Componente epidemiológico

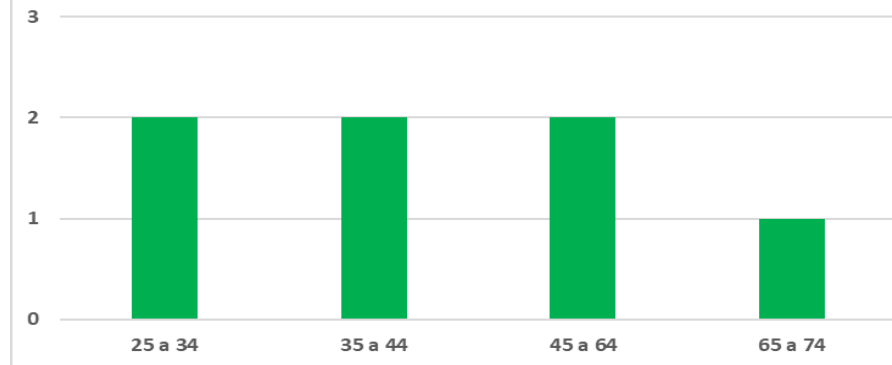
Caracterización de casos confirmados (n=19)

Características demográficas de los casos confirmados de COVID-19, El Calafate SE14

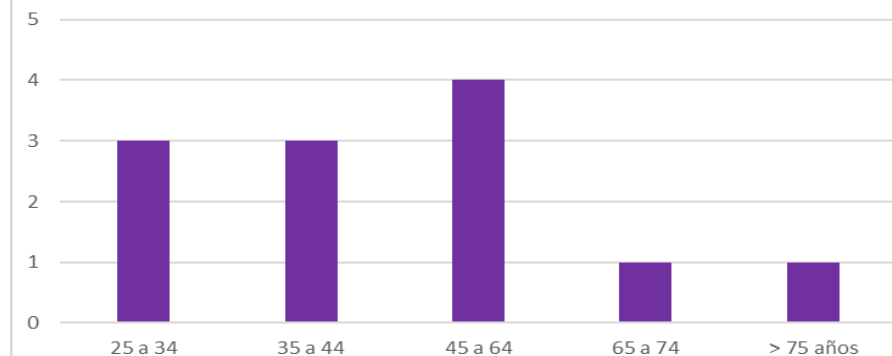
Promedio de edad	47,7
%sexo femenino	36,8%
%sexo masculino	63,2%
Promedio de edad en mujeres (años)	46,4
Promedio de edad en varones (años)	48,4
% extranjeros	31,6%
Promedio de edad en residentes locales (años)	38,4
Promedio de edad en extranjeros (años)	67,8
% Personal de salud	47,4

Fuente: Elaboración propia en base a datos SNVS 2.0

Distribución de casos confirmados en mujeres según grupos de edad (n=7)

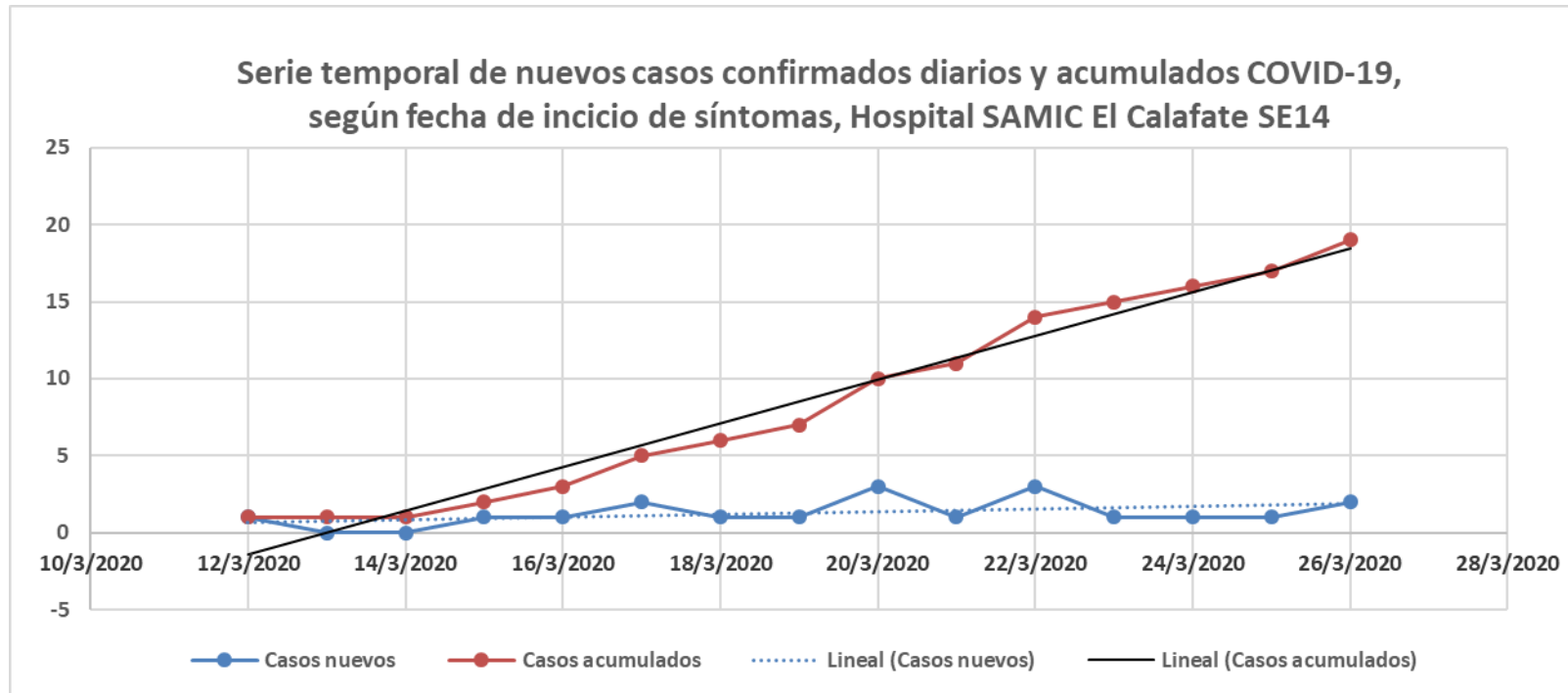


Distribución de casos confirmados en varones según grupos de edad (n=12)



1. Componente epidemiológico

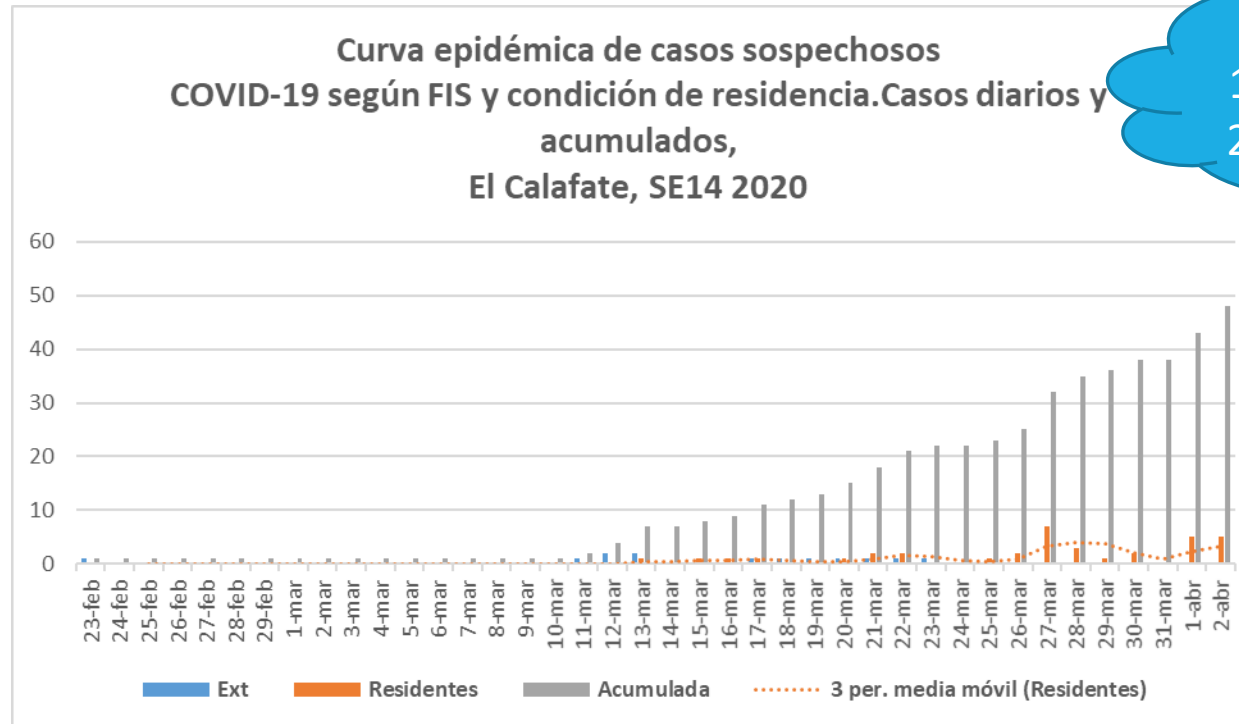
Curva epidémica | Casos confirmados COVID-19



Fuente: Elaboración propia en base a SNVS 2.0

1. Componente epidemiológico

Curva epidémica | Casos sospechosos COVID-19

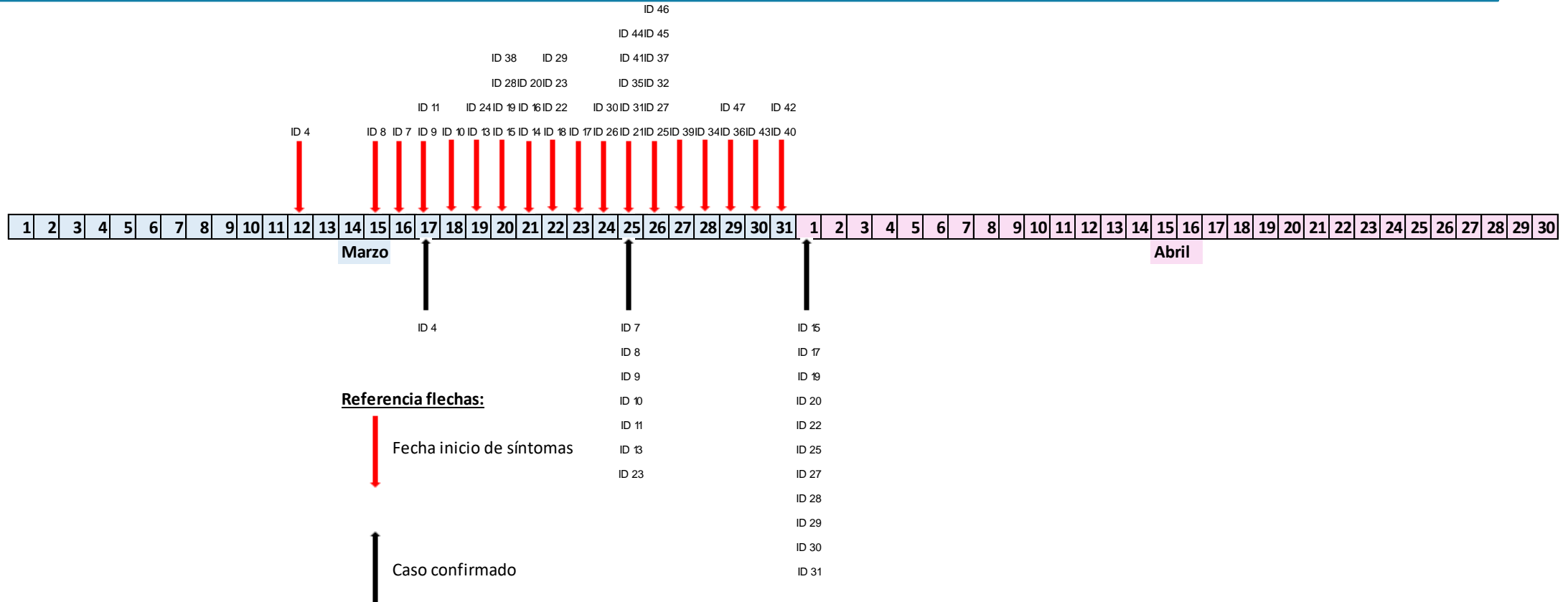


¿Curva bimodal?
1° turistas franceses
2° personal de salud

Fuente: Elaboración propia en base a SNVS 2.0

1. Componente epidemiológico

Línea de tiempo de casos confirmados y sospechosos según Fecha de inicio de síntomas



Fuente: Elaboración propia en base a SNVS 2.0

1. Componente epidemiológico

Situación nacional: Cambio en la definición de caso 30/3

Caso sospechoso

DEFINICIÓN DE CASO SOSPECHOSO COVID-19 | 30 DE MARZO 2020

TODA PERSONA QUE PRESENTE

Fiebre y uno o más síntomas respiratorios

- Tos
- Odinofagia
- Dificultad respiratoria

sin otra etiología que explique completamente la presentación clínica

Y

En los últimos 14 días

Haya estado en contacto con casos confirmados de COVID-19	Ó	Tenga un historial de viaje o residencia en zonas de transmisión local (ya sea comunitaria o por conglomerados) de COVID-19 en Argentina
-----------------------------------------------------------	---	-------------------------------------------------------------------------------------------------------------------------------------------------

También debe considerarse caso sospechoso de COVID-19

Todo paciente con diagnóstico clínico y radiológico de neumonía sin otra etiología que explique el cuadro clínico.

Todo personal de salud que presente fiebre y uno o más síntomas respiratorios (tos, odinofagia, dificultad respiratoria)

NOTA ACLARATORIA: La Argentina presenta casos importados y de transmisión local en conglomerados. Se implementará vigilancia de transmisión comunitaria y en trabajadores de salud en unidades centinelas.

EN ESTE CONTEXTO ES MUY RELEVANTE DESCARTAR VIRUS RESPIRATORIOS DE CIRCULACIÓN HABITUAL POR IFI EN PRIMERA INSTANCIA PARA EVITAR SOBRESATURAR AL LABORATORIO CON LAS RT-PCR

Fuente: <https://www.argentina.gob.ar/salud/coronavirus-COVID-19/Definicion-de-caso>

1. Componente epidemiológico

Situación nacional: Cambio en la definición de caso

Zonas definidas con transmisión local en Argentina

Compartir en
redes sociales



- Ciudad Autónoma de Buenos Aires y área Metropolitana de Buenos Aires
- Provincia de Chaco
- Provincia de Santa Fé
- En Córdoba: Ciudad de Córdoba – Alta Gracia – Rio Cuarto
- En Tierra del Fuego: Ushuaia

Fuente: <https://www.argentina.gob.ar/salud/coronavirus-COVID-19/Definicion-de-caso>

2. Componente infectológico

Dispositivo extramuros



El dispositivo extramuros integra equipos interdisciplinarios de la red local de salud y del municipio dando respuesta a necesidades sociales y sanitarias de las personas en estudio y /o infectadas y su entorno familiar.

- ✓ 24 residentes en cuidado ambulatorio
- ✓ 13 casos confirmados, el resto aguarda resultados

Fuente: Comité de Control de Infecciones

5. Componente de vigilancia de contactos



Al día de la fecha hay 82 personas en aislamiento (entre personas infectadas por SARS CoV2, casos sospechosos y aislamientos preventivos) monitoreadas por dispositivos *ad hoc*.

7. Componente inmunizaciones

Vacunación antigripal 2020

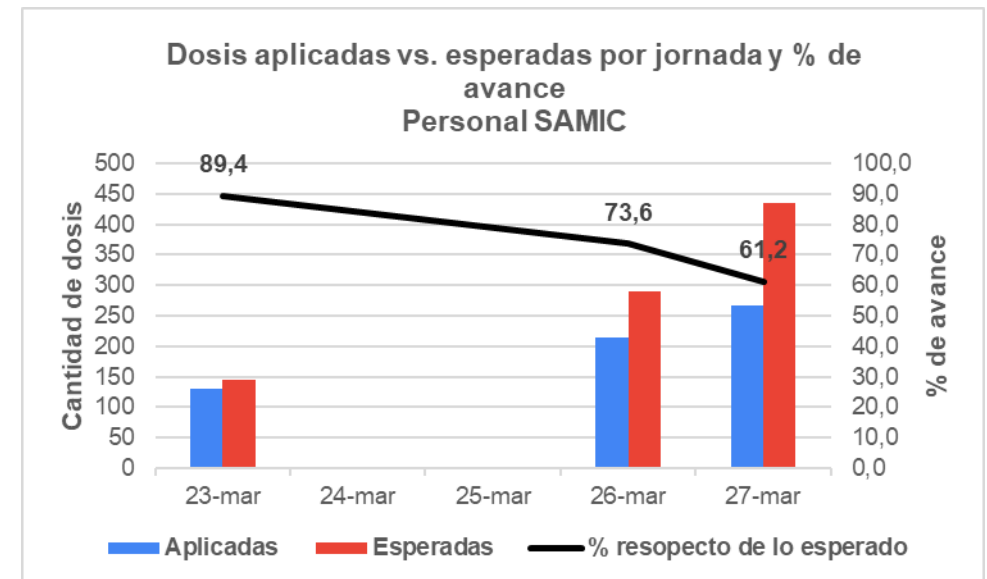
GRUPO DE TRABAJO	N	GRUPO A	GRUPO B	GRUPO C	TOTAL
		23/03	26/03	27/03	
COOP LNCC	31	15	3	5	23
COOP L.A.	32	11	4	1	15
MONOTRIBUTISTAS	17	4	6	0	10
PROVINCIALES	32	9	3	5	17
SAMIC	436	130	84	53	267
TOTAL	548	169	100	64	332

CRITERIO DE SELECCIÓN DE GRUPOS

GRUPO A: TODOS AQUELLOS TRABAJADORES DE LA SALUD QUE SE ENCUENTRA REALIZANDO, LIMPIEZA EN LA INSTITUCIÓN, ATENCIÓN, RECEPCIÓN Y/O TRANSPORTE DE PACIENTES EN CONTEXTO DE PANDEMIA. (69.9%)

GRUPO B: TODOS AQUELLOS TRABAJADORES DE LA SALUD QUE ACTUALMENTE SE ENCUENTRAN EN SERVICIOS QUE NO ESTÁN EN CONTACTO CON PACIENTES RESPIRATORIOS PERO QUE PUEDEN SER CONVOCADOS PARA LA ATENCIÓN, RECEPCIÓN Y/O TRANSPORTES DE LOS MISMOS. (68,3 %)

GRUPO C: TODOS AQUELLOS TRABAJADOR DE LA SALUD QUE POR SU ACTIVIDAD, PROFESIÓN O SITUACIÓN DE LICENCIA NO REALIZAN ATENCIÓN, RECEPCIÓN Y/O TRANSPORTE DE PACIENTES (48.5%)

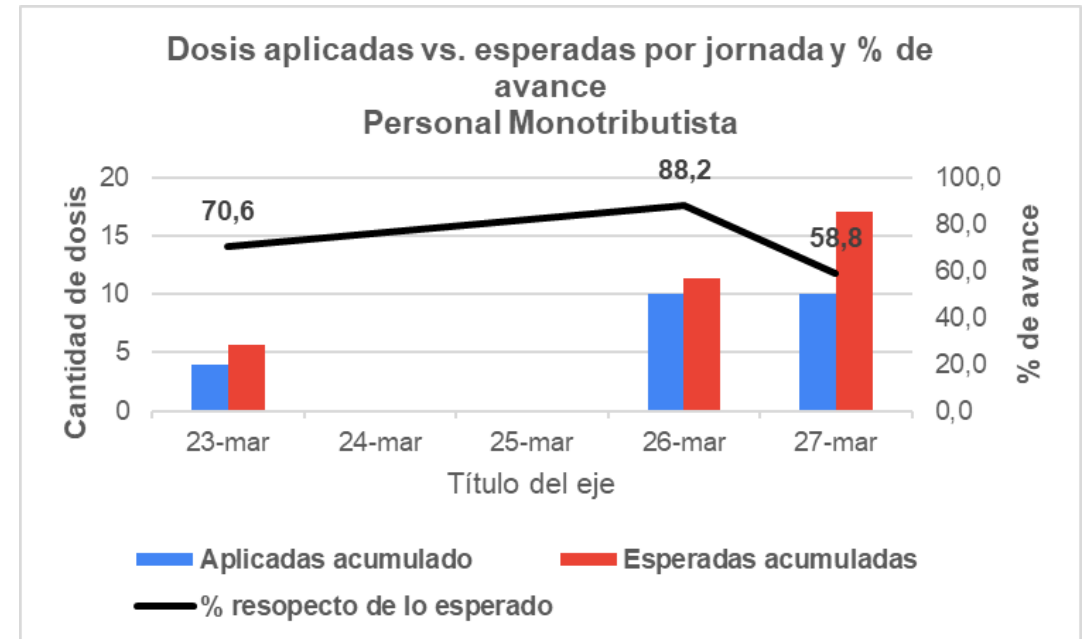
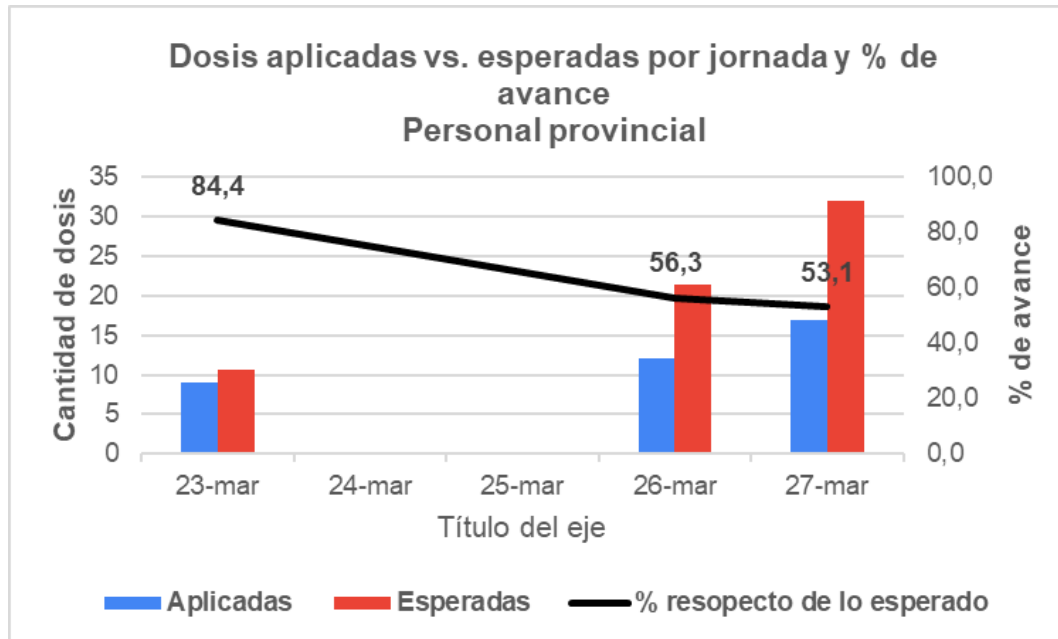


Se exhiben dos formas de dar cuenta de la evolución de la vacunación antigripal 2020 en personal de salud

Fuente: Salud Ocupacional

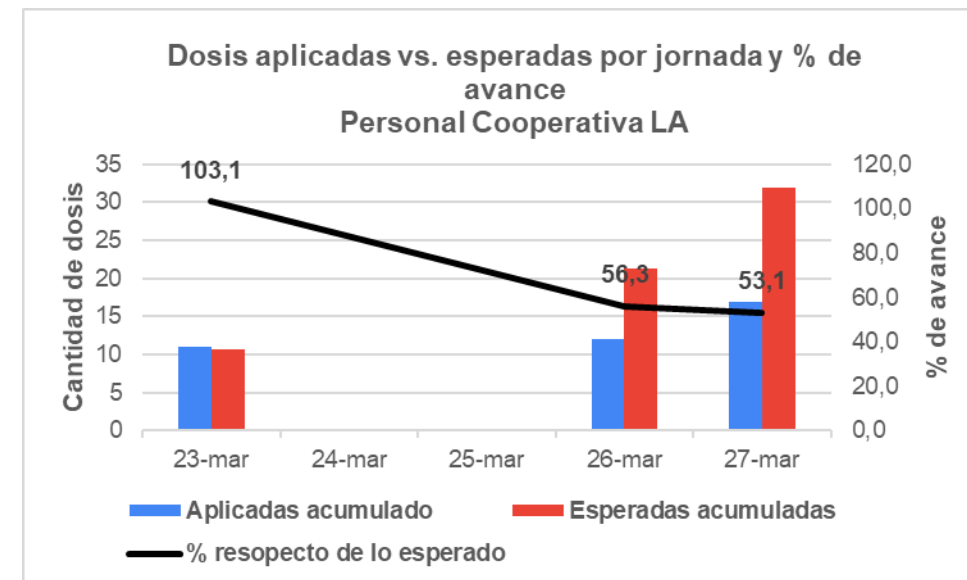
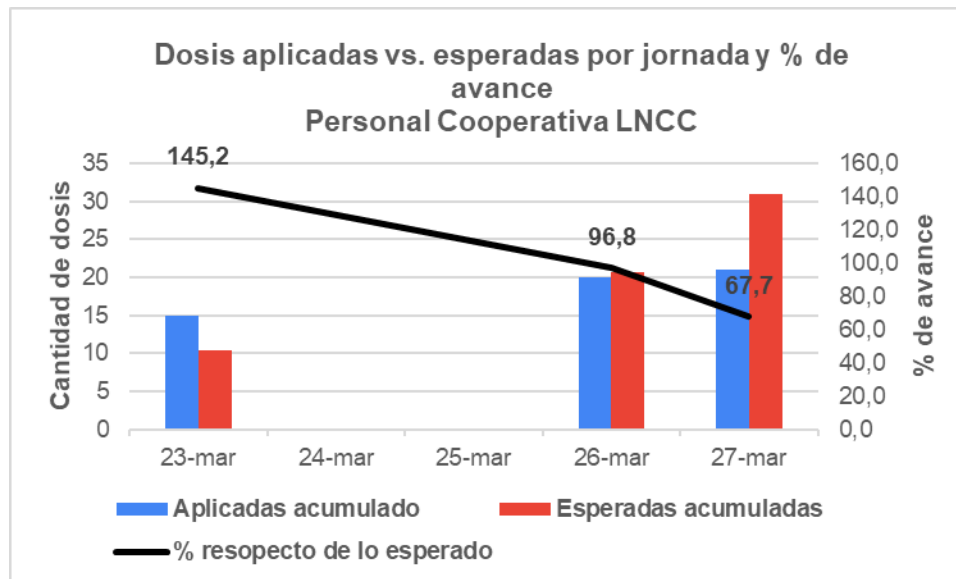
Componente inmunizaciones

Vacunación antigripal 2020



Fuente: Salud Ocupacional

Componente inmunizaciones Vacunación antigripal 2020



Fuente: Salud Ocupacional



SAMIC

RED NACIONAL DE
HOSPITALES

DE ALTA COMPLEJIDAD

HOSPITAL

GOBERNADOR CEPERNIC

PRESIDENTE KIRCHNER

¡Muchas gracias por su atención!