

Sala de Situación de Salud
Hospital de Alta Complejidad
SAMIC El Calafate
COVID-19

6 DE ABRIL DE 2020 21 HS SE 15

Componente epidemiológico



1. En el día de la fecha **se han notificado 4 nuevos casos sospechosos correspondientes a PS y convivientes.**
2. Entre los **casos confirmados (n=19)**, hay 16 personas con manejo ambulatorio y 3 hospitalizadas.
 - 1 **ciudadano francés** internados en UTI en estado grave, en ARM desde el 21 de marzo
 - 1 **paciente del mismo contingente francés** internada en sala
 - 1 **residentes internados en sala.**
 - Recibió alta transitoria 1 caso correspondiente a PS.
3. Entre los **casos en estudio (n=23)**, hay 7 personas internadas y el resto con aislamiento y seguimiento ambulatorio. Destacamos:
 - 2 ciudadanas francesas en sala general descartadas por LNR y rehisopadas el 3/4 por clínica + nexo epidemiológico + TC de tórax compatible con COVID-19)
 - 5 residentes internados (4 en sala general (todos personal de salud) y 1 neonato.
 - 16 casos entre ambulatorios e internados corresponden a personal de salud (69,6% de los casos en estudio)
4. Suman **12 los casos descartados.**
5. **A la fecha se han estudiado o se encuentran en estudio un total de 54 casos. El personal de salud representa el 47,4 % (9 de 19) de los confirmados y el 69,6% (16 de 23) de los casos en estudio. El % de positividad de las muestras estudiadas es del 41,3 %**

PS= personal de salud

Fuente: Elaboración propia en base a SNVS 2.0

Componente epidemiológico

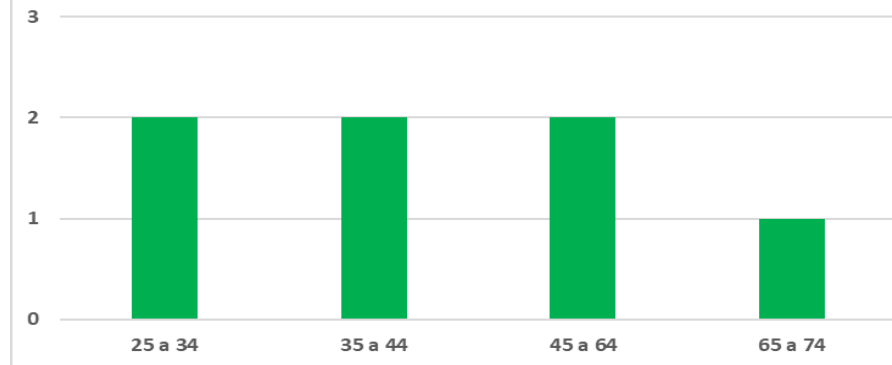
Caracterización de casos confirmados (n=19)

Características demográficas de los casos confirmados de COVID-19, El Calafate SE14

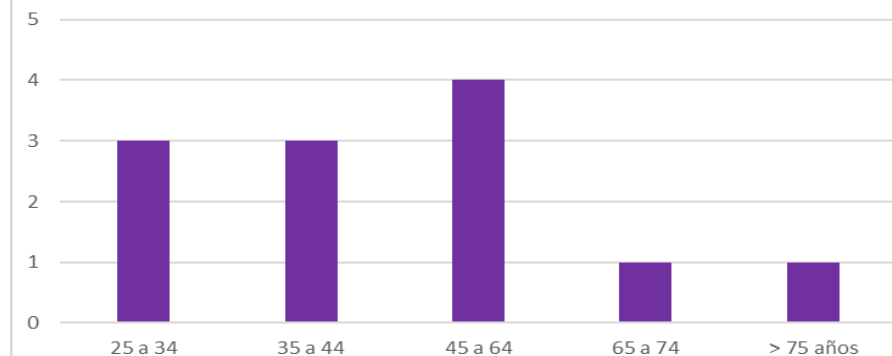
| | |
|---|-------|
| Promedio de edad | 47,7 |
| %sexo femenino | 36,8% |
| %sexo masculino | 63,2% |
| Promedio de edad en mujeres (años) | 46,4 |
| Promedio de edad en varones (años) | 48,4 |
| % extranjeros | 31,6% |
| Promedio de edad en residentes locales (años) | 38,4 |
| Promedio de edad en extranjeros (años) | 67,8 |
| % Personal de salud | 47,4 |

Fuente: Elaboración propia en base a datos SNVS 2.0

Distribución de casos confirmados en mujeres según grupos de edad (n=7)

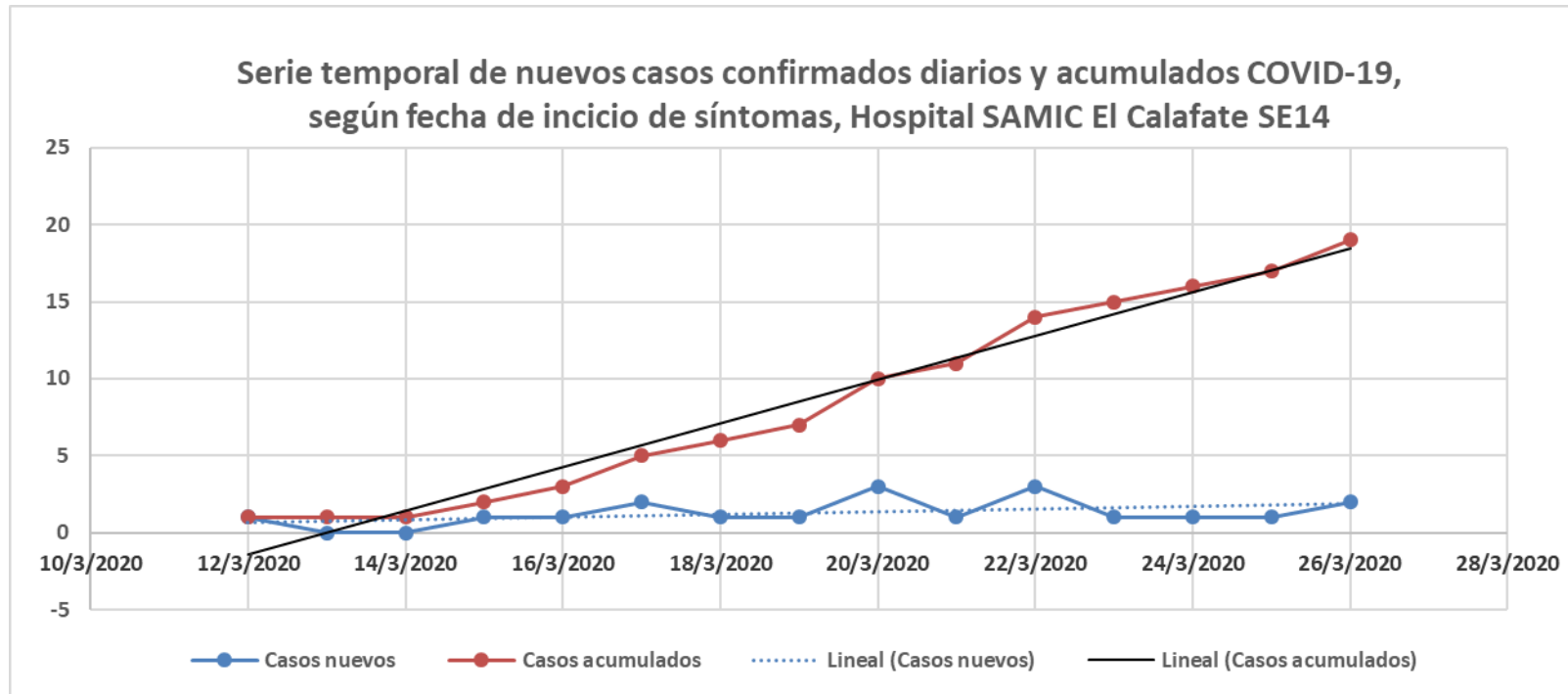


Distribución de casos confirmados en varones según grupos de edad (n=12)



Componente epidemiológico

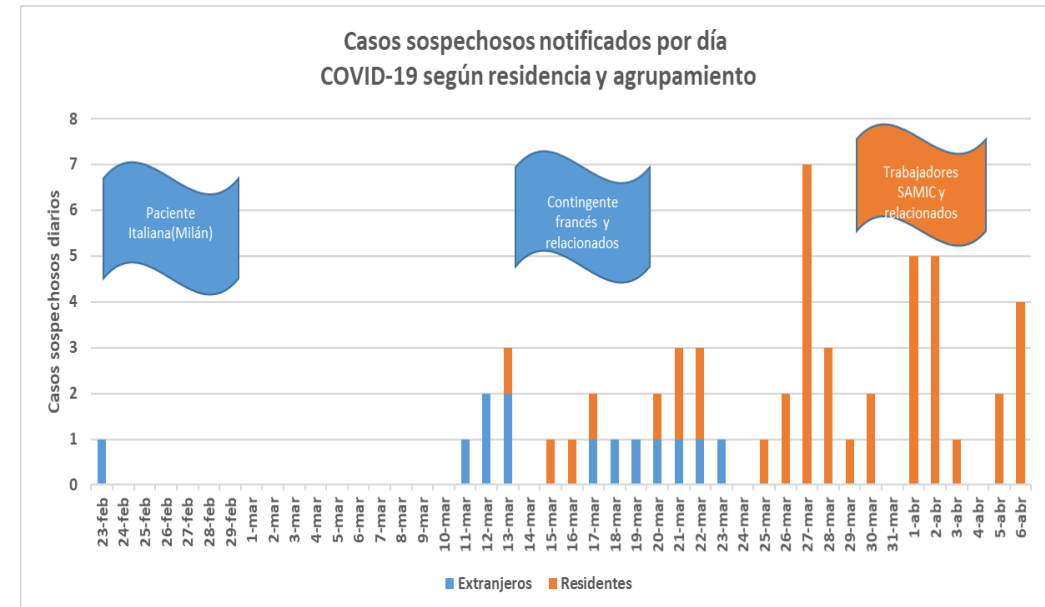
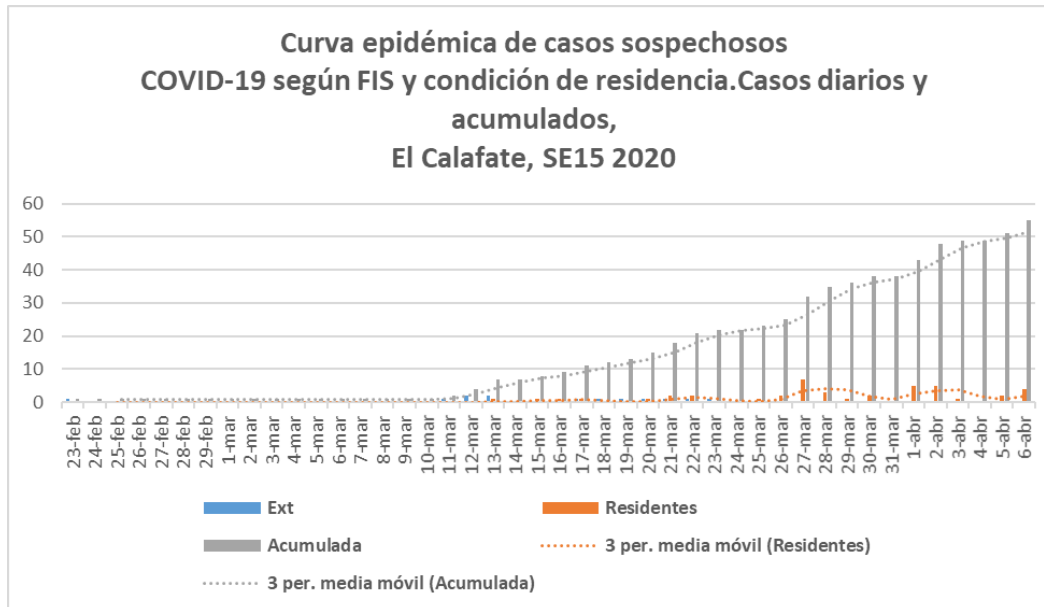
Curva epidémica | Casos confirmados COVID-19



Fuente: Elaboración propia en base a SNVS 2.0

Componente epidemiológico

Curva epidémica | Casos sospechosos COVID-19



La primera notificación correspondiente a una paciente oriunda de Milán (ya había circulación viral en la región de Lombardía), fue diagnosticada como Enfermedad por Adenovirus por IFI, no siendo procesada para RT-PCR por el LNR

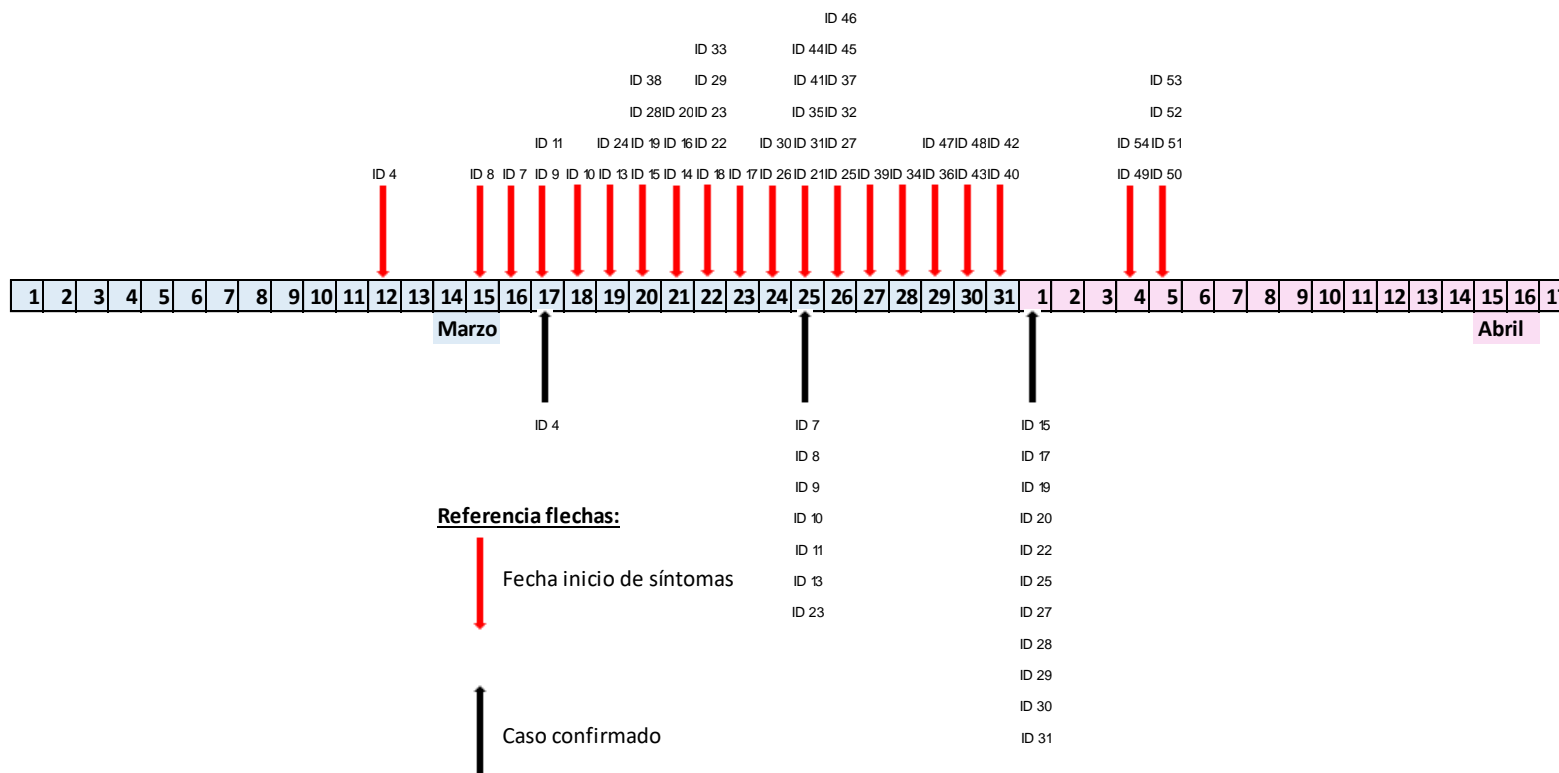
Fuente: Elaboración propia en base a SNVS 2.0

Componente epidemiológico

Línea de tiempo de casos confirmados y sospechosos según Fecha de inicio de síntomas

LÍNEA DE TIEMPO

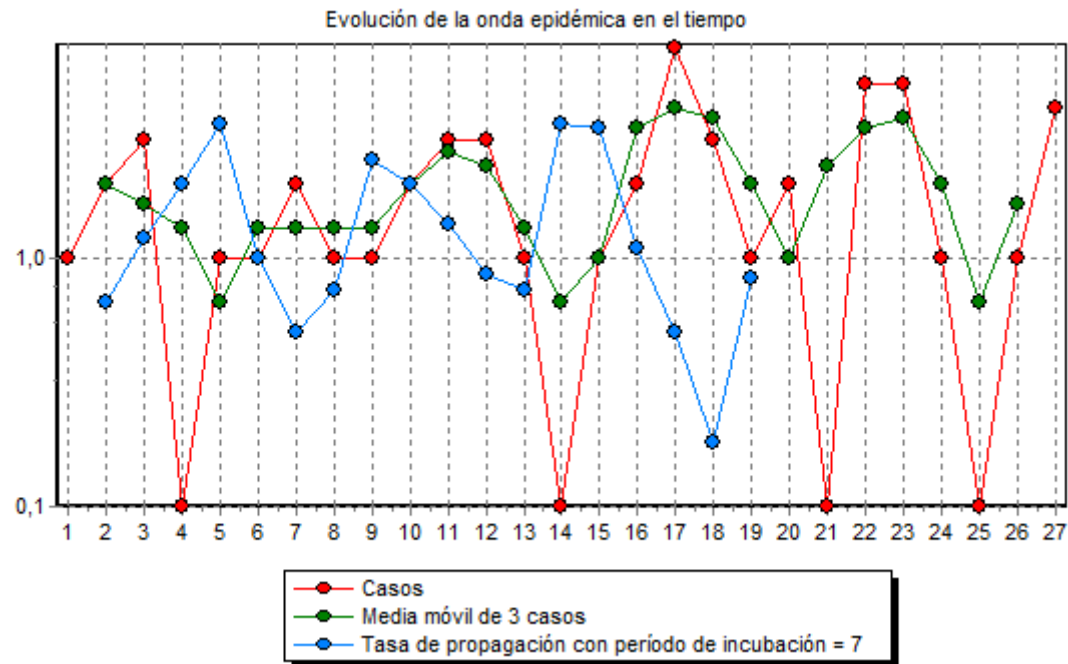
Casos sospechosos COVID-19. El Calafate - 2020.



Fuente: Elaboración propia en base a SNVS 2.0

1. Componente epidemiológico

Curva epidémica | Casos sospechosos COVID-19



Archivo de trabajo: D:\Virna Almeida\Documents\COVID-19\Bases\Casos nuevos diarios.xls
 Campo que contiene:
 Casos observados: Casos nuevos diarios
 Fecha: Fecha

Periodo medio de incubación: 7 Dias
 Número de periodos: 27
 Nivel de confianza: 95,0%

Medidas no adimensionales Valor

 Tiempo medio de infección 15,4717
 Desviación estándar 7,4520

Medidas adimensionales Valor

 Coeficiente de asimetría -0,3025
 Coeficiente de curtosis 2,0530
 Coeficiente de variación 48,1653

Coeficiente de difusión

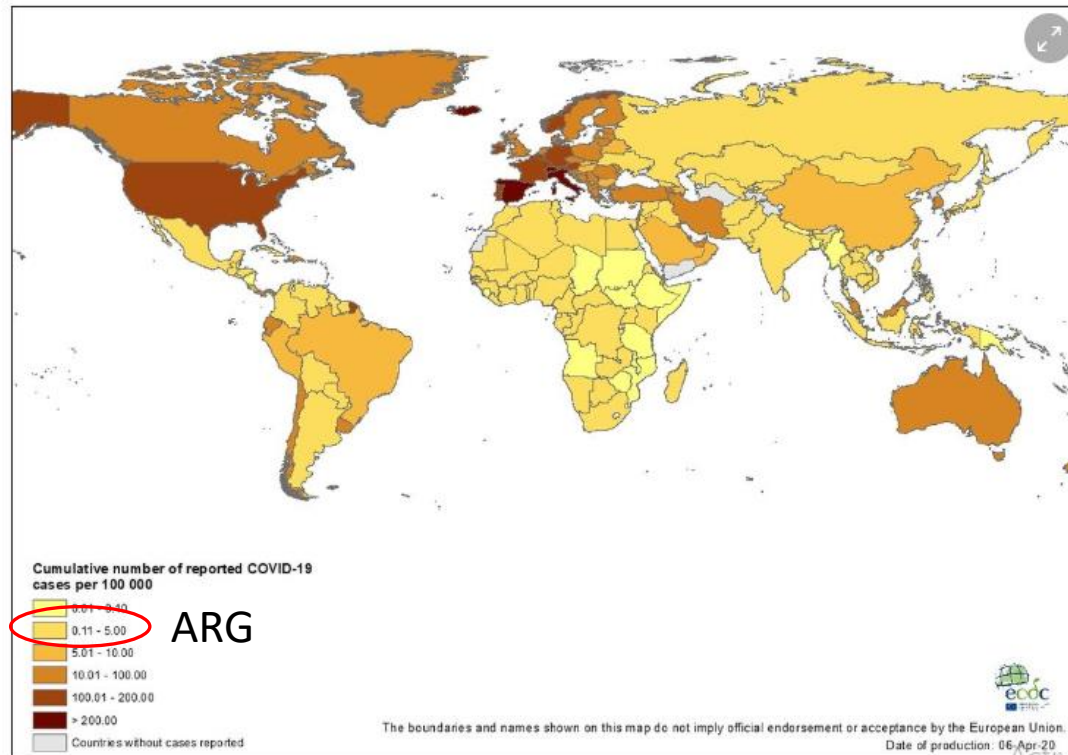
| Valor | IC (95%) | |
|--------|----------|--------|
| 0,2068 | 0,1859 | 0,2276 |

Fuente: Elaboración propia en base a SNVS 2.0,

Componente epidemiológico

Situación internacional. Lo global vs. Lo local

Geographic distribution of cumulative number of reported COVID-19 cases per 100 000 population, worldwide, as of 6 April 2020



Geographic distribution of cumulative number of reported COVID-19 cases per 100 000 population, worldwide

<https://www.ecdc.europa.eu/en/geographical-distribution-2019-ncov-cases>

La tasa de incidencia para el Calafate a la fecha es de 61,3 por 100.000 habitantes.

Se toma la población estimada de 31.016 habitantes para el Departamento Lago Argentino 2020 (INDEC)

Si bien las tasas son muy sensibles a denominadores pequeños, es un dato que no puede obviarse a la hora de incrementar la búsqueda de sintomáticos (aumentar los testeos), identificar contactos y garantizar su aislamiento

Componente infectológico

Dispositivo extramuros



El dispositivo extramuros integra equipos interdisciplinarios de la red local de salud y del municipio dando respuesta a necesidades sociales y sanitarias de las personas en estudio y /o infectadas y su entorno familiar.

- ✓ 33 residentes en cuidado ambulatorio
- ✓ 16 casos confirmados, el resto aguarda resultados

Fuente: Comité de Control de Infecciones

Componente de control ambiental



GESTIÓN DE RESIDUOS DOMICILIARIOS DE PACIENTES EN CUARENTENA POR COVID-19.

PASO N° 1: Los residuos del paciente incluido el material descartable utilizado (guantes, pañuelos y barbijos) se descartarán en una bolsa de plástico una vez lleno hasta sus $\frac{3}{4}$ partes. (bolsa 1)

PASO N° 2: Esta bolsa de plástico (bolsa 1) debe estar enfundada en un recipiente con tapa a pedal ubicado dentro de la habitación de aislamiento y separado del resto de los residuos del domicilio.

PASO N° 3: La bolsa de plástico deberá atarse con doble nudo y colocarse dentro de una segunda bolsa de residuos (bolsa 2), que deberá llevar la siguiente identificación: "CUIDADO-NO ABRIR" y fecha de cierre de la segunda bolsa.

PASO N° 4: En la bolsa 2, se dejaran además los guantes y barbijos utilizados por el/la cuidador/a, esta bolsa se cerrará mediante doble nudo y debe almacenarse en un lugar adecuado y seguro, fuera del alcance de los niños y mascotas (no colocar las bolsas sobre el suelo), **durante al menos 72 horas.** (3 días)

PASO N° 5: Una vez retirada la bolsa 2, se realizará una completa higiene de manos, con agua y jabón al menos 20 segundos.

PASO N° 6: Se debe recordar que las bolsas de residuos debe entregársela al personal de recolección de residuos referente del Hospital SAMIC, que estará realizando los recorridos los días lunes y jueves a partir de las 15:30 hs con el Chofer de la municipalidad.

PASO N° 7: Está prohibido dejar las bolsas de residuos en el entorno.

PASO N° 8: Se realizará el transporte de los residuos (bolsas negras) directamente al sitio de disposición final. (Relleno sanitario municipal)

Fuente: Dirección de Infraestructura y Técnica

5. Componente de vigilancia de contactos



Al día de la fecha hay 71 personas en aislamiento (entre personas infectadas por SARS CoV2, casos sospechosos y contactos con aislamientos preventivos) monitoreadas por dispositivos *ad hoc*.

96 residentes cumpliendo aislamiento preventivo por haber retornado de zonas de transmisión viral activa



SAMIC

RED NACIONAL DE
HOSPITALES
DE ALTA COMPLEJIDAD
HOSPITAL
GOBERNADOR CEPERNIC
PRESIDENTE KIRCHNER

¡Muchas gracias por su atención!