

Sala de Situación de Salud  
Hospital de Alta Complejidad  
SAMIC El Calafate  
COVID-19

8 DE ABRIL DE 2020 21 HS SE 15

# Componente epidemiológico



1. En el día de la fecha se han notificado **2 nuevos casos sospechosos correspondientes a PS del Hospital SAMIC, contactos estrechos de casos confirmados, también en PS. No se obtuvieron nuevos resultados en la fecha**
2. **Entre los casos confirmados (n=27), hay 3 personas hospitalizadas.**
  - 1 ciudadano francés internados en UTI en estado grave, en ARM desde el 21 de marzo, a quien hoy se le practicó una traqueotomía percutánea.
  - 2 pacientes internados en sala general residentes de la localidad, ambos PS
  - Fueron dados de alta transitoria dos pacientes, que permanecerán aislados hasta la negativización por laboratorio (2 PCR negativas consecutivas)
  - El personal de salud representa el 55,5% de los casos confirmados (15 de 27)
3. **Suman 17 los casos en estudio, de los cuales 5 se encuentran internados y el resto con aislamiento y seguimiento ambulatorio. Destacamos:**
  - 1 ciudadana francesa en sala general descartadas por LNR y rehisopadas el 3/4 por clínica + nexo epidemiológico + TC de tórax compatible con COVID-19 aún pendiente fue externada en la fecha, continuando aislada a la espera de resultados
  - De los 5 residentes internados en sala general, 4 de ellos son personal de salud.
  - El resto se encuentra aislado en domicilio con seguimiento del dispositivo extramuros
4. **Suman 15 los casos descartados en el Sistema Nacional de Vigilancia de la Salud**
5. **A la fecha se han estudiado o se encuentran en estudio un total de 59 casos. El personal de salud representa el 55,5 % (15 de 27) de los confirmados. El % de positividad de las muestras estudiadas es del 48,2 %**

PS= personal de salud

Fuente: Elaboración propia en base a SNVS 2.0

# Componente epidemiológico

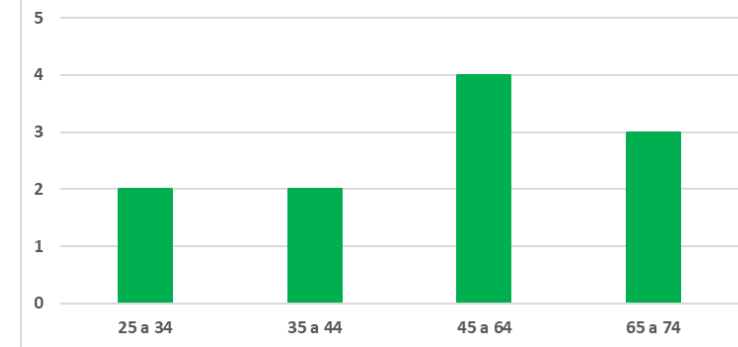
## Caracterización de casos confirmados (n=27)

### Características demográficas de los casos confirmados de COVID-19, SAMIC El Calafate SE15 (n=27)

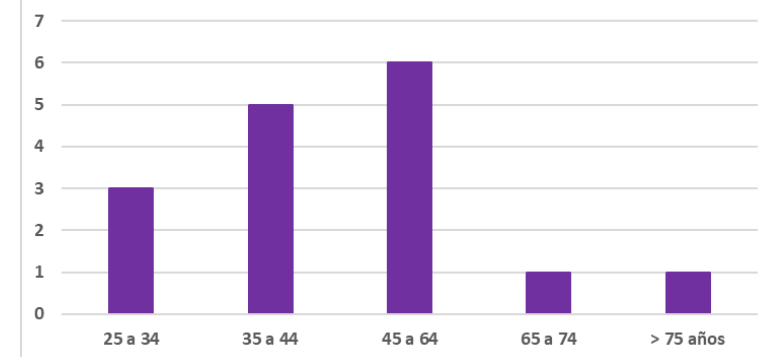
Promedio de edad (años)	<b>49,3</b>
%sexo femenino	<b>40,7%</b>
%sexo masculino	<b>59,3%</b>
Promedio de edad en mujeres (años)	<b>51,8</b>
Promedio de edad en varones (años)	<b>47,6</b>
% residentes	<b>74,1%</b>
% extranjeros	<b>25,9%</b>
Promedio de edad en residentes (años)	<b>42,6</b>
Promedio de edad en extranjeros (años)	<b>68,6</b>
%Personal de salud	<b>55,5</b>

Fuente; Elaboración propia en base a datos SNVS 2.0

Distribución de casos confirmados en mujeres según grupos de edad (n=11)

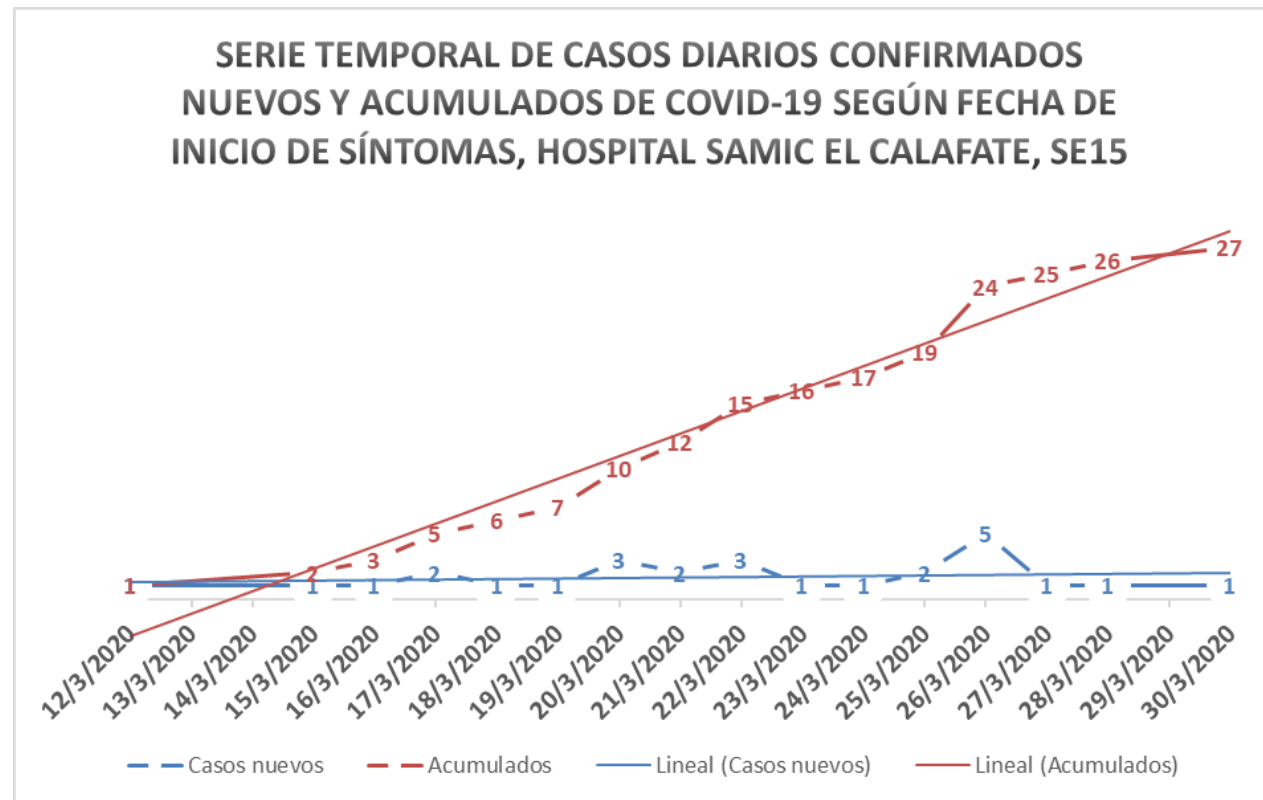


Distribución de casos confirmados en varones según grupos de edad (n=16)



# Componente epidemiológico

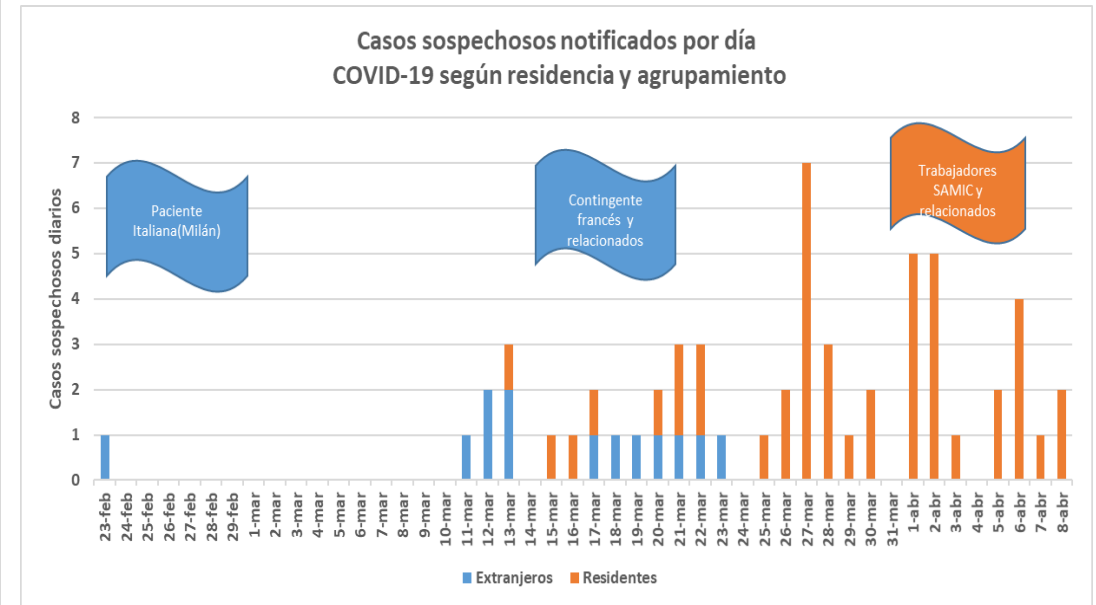
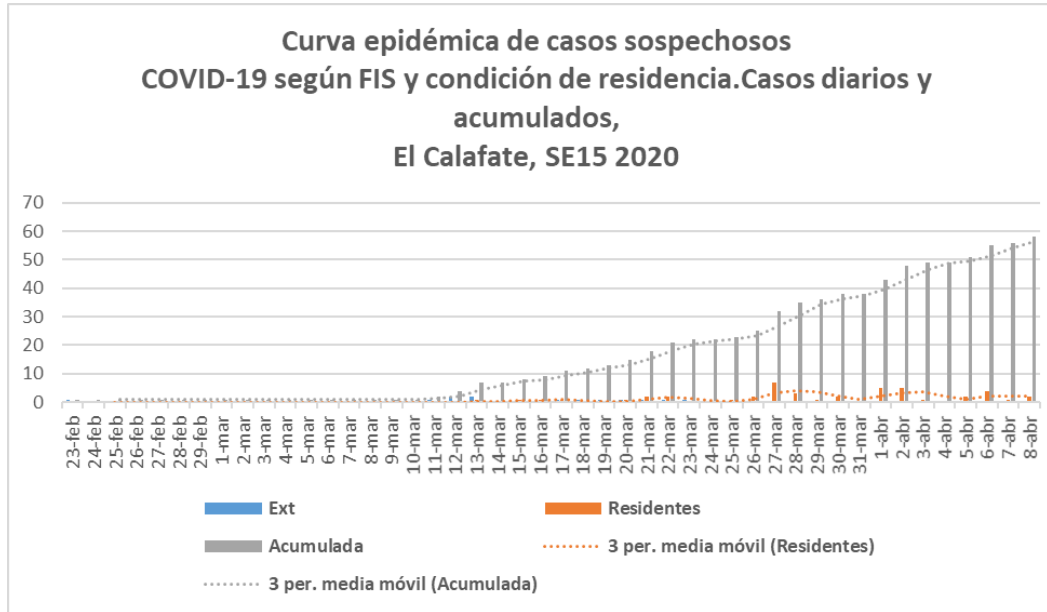
## Curva epidémica | Casos confirmados COVID-19



Fuente: Elaboración propia en base a SNVS 2.0

# Componente epidemiológico

## Curva epidémica | Casos sospechosos COVID-19



La primera notificación correspondiente a una paciente oriunda de Milán ( ya había circulación viral en la región de Lombardía), fue diagnosticada como Enfermedad por Adenovirus por IFI, no siendo procesada para RT-PCR por el LNR

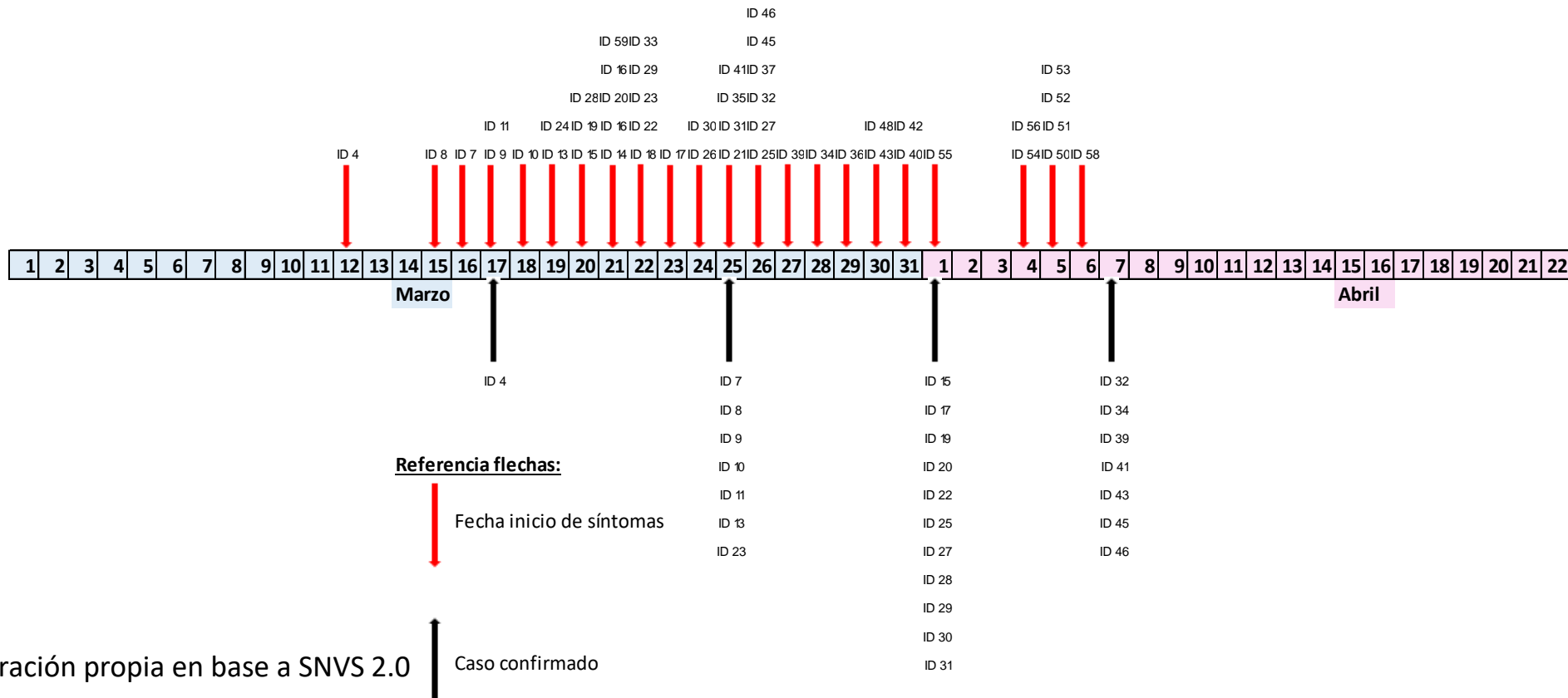
Fuente: Elaboración propia en base a SNVS 2.0

# Componente epidemiológico

## Línea de tiempo de casos confirmados y sospechosos según Fecha de inicio de síntomas

### LÍNEA DE TIEMPO

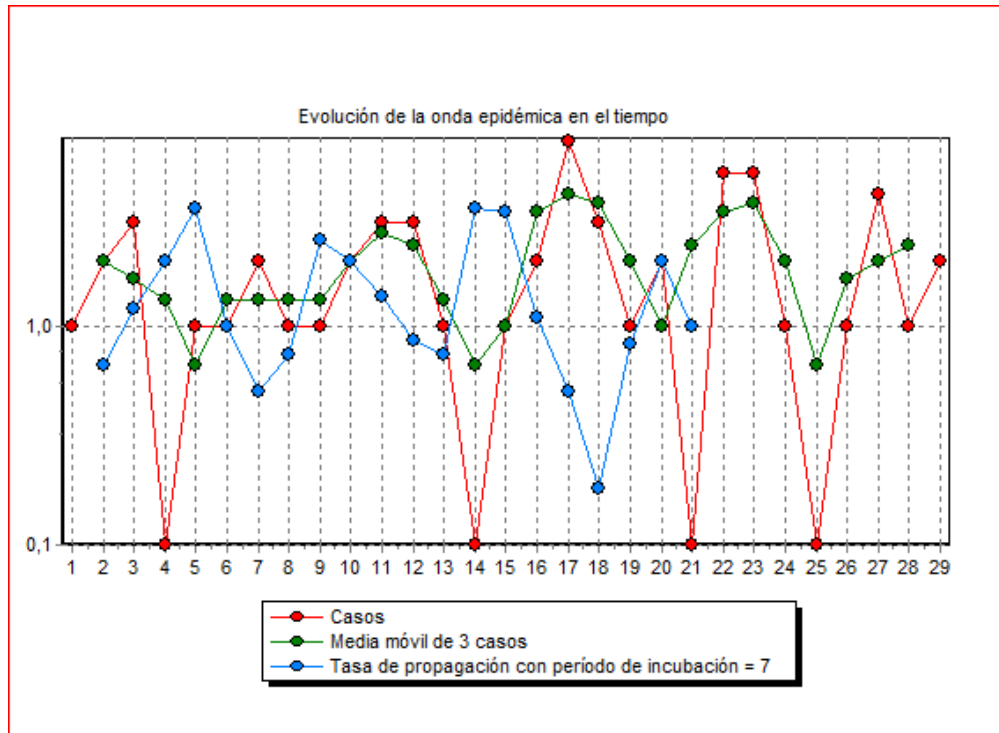
Casos sospechosos COVID-19. El Calafate - 2020.



Fuente: Elaboración propia en base a SNVS 2.0

# Componente epidemiológico

## Curva epidémica | Casos sospechosos COVID-19



[ 1 ] Vigilancia: Ondas epidémicas

Archivo de trabajo: D:\Virna Almeida\Documents\COVID-19\Bases\Casos nuevos diarios.xls  
 Campo que contiene:  
 Casos observados: Casos nuevos diarios  
 Fecha: Fecha

Periodo medio de incubación: 7 Dias  
 Número de periodos: 29  
 Nivel de confianza: 95,0%

Medidas no adimensionales	Valor
Tiempo medio de infección	16,1786
Desviación estándar	7,8356

Medidas adimensionales	Valor
Coefficiente de asimetría	-0,2609
Coefficiente de curtosis	2,0689
Coefficiente de variación	48,4320

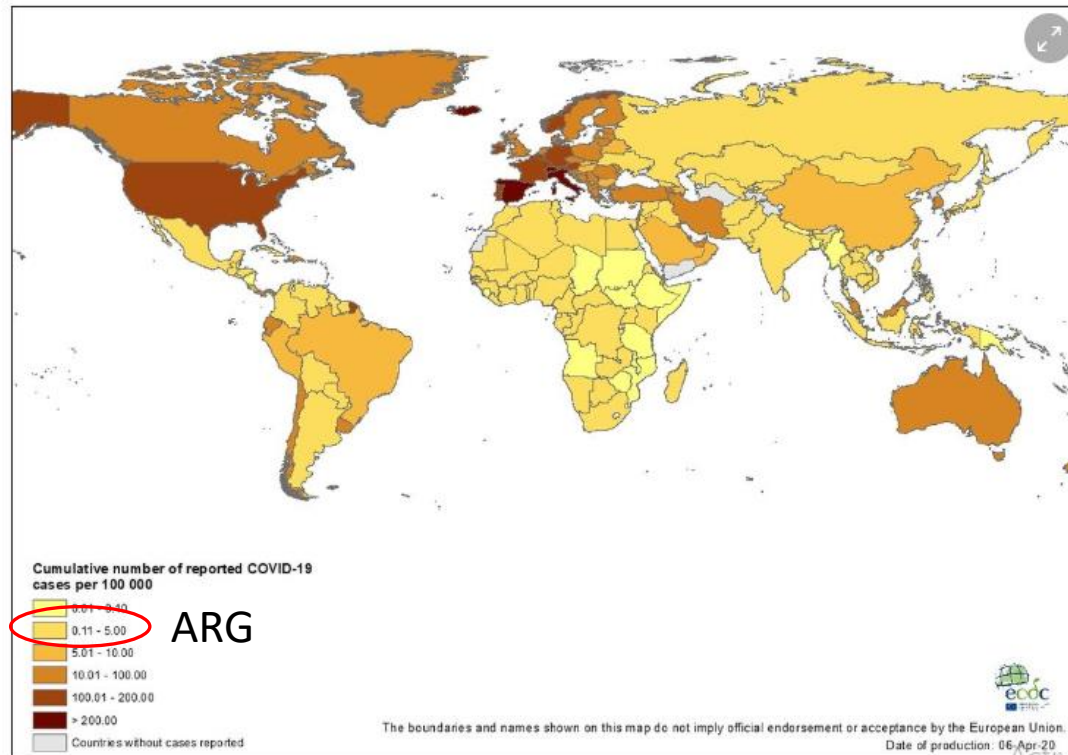
Coefficiente de difusión		
Valor	IC (95%)	
0,1994	0,1808	0,2181

Fuente: Elaboración propia en base a SNVS 2.0,

# Componente epidemiológico

## Situación internacional. Lo global vs. Lo local

Geographic distribution of cumulative number of reported COVID-19 cases per 100 000 population, worldwide, as of 6 April 2020



Geographic distribution of cumulative number of reported COVID-19 cases per 100 000 population, worldwide

<https://www.ecdc.europa.eu/en/geographical-distribution-2019-ncov-cases>

La tasa de incidencia para el Calafate a la fecha es de 61,3 por 100.000 habitantes.

Se toma la población estimada de 31.016 habitantes para el Departamento Lago Argentino 2020 (INDEC)

Si bien las tasas son muy sensibles a denominadores pequeños, es un dato que no puede obviarse a la hora de incrementar la búsqueda de sintomáticos (aumentar los testeos), identificar contactos y garantizar su aislamiento



# Componente de control ambiental



## GESTIÓN DE RESIDUOS DOMICILIARIOS DE PACIENTES EN CUARENTENA POR COVID-19.

**PASO N° 1:** Los residuos del paciente incluido el material descartable utilizado (guantes, pañuelos y barbijos) se descartarán en una bolsa de plástico una vez lleno hasta sus  $\frac{3}{4}$  partes. (bolsa 1)

**PASO N° 2:** Esta bolsa de plástico (bolsa 1) debe estar enfundada en un recipiente con tapa a pedal ubicado dentro de la habitación de aislamiento y separado del resto de los residuos del domicilio.

**PASO N° 3:** La bolsa de plástico deberá atarse con doble nudo y colocarse dentro de una segunda bolsa de residuos (bolsa 2), que deberá llevar la siguiente identificación: "CUIDADO-NO ABRIR" y fecha de cierre de la segunda bolsa.

**PASO N° 4:** En la bolsa 2, se dejaran además los guantes y barbijos utilizados por el/la cuidador/a, esta bolsa se cerrará mediante doble nudo y debe almacenarse en un lugar adecuado y seguro, fuera del alcance de los niños y mascotas (no colocar las bolsas sobre el suelo), **durante al menos 72 horas.** (3 días)

**PASO N° 5:** Una vez retirada la bolsa 2, se realizará una completa higiene de manos, con agua y jabón al menos 20 segundos.

**PASO N° 6:** Se debe recordar que las bolsas de residuos debe entregársela al personal de recolección de residuos referente del Hospital SAMIC, que estará realizando los recorridos los días lunes y jueves a partir de las 15:30 hs con el Chofer de la municipalidad.

**PASO N° 7:** Está prohibido dejar las bolsas de residuos en el entorno.

**PASO N° 8:** Se realizará el transporte de los residuos (bolsas negras) directamente al sitio de disposición final. (Relleno sanitario municipal)

Fuente: Dirección de Infraestructura y Técnica

# Componente de vigilancia de contactos



Al día de la fecha hay 79 personas en aislamiento (entre personas infectadas por SARS CoV2, casos sospechosos y contactos con aislamientos preventivos) monitoreadas por dispositivos *ad hoc*.

96 residentes cumpliendo aislamiento preventivo por haber retornado de zonas de transmisión viral activa

# Componente hospitalario (gestión)



- Se acondicionó el SUM para la eventual internación de pacientes COVID-19
- Se establecieron los circuitos de circulación del personal y de los pacientes sintomáticos respiratorios.
- Se realizó el primer procedimiento quirúrgico percutáneo sobre la vía aérea (traqueostomía) de paciente ventilado en UTI

Fuente: Depto Gestión del Paciente



SAMIC

RED NACIONAL DE  
HOSPITALES  
DE ALTA COMPLEJIDAD  
HOSPITAL  
GOBERNADOR CEPERNIC  
PRESIDENTE KIRCHNER

¡Muchas gracias por su atención!