

Sala de Situación de Salud
Hospital de Alta Complejidad
SAMIC El Calafate
COVID-19

9 DE ABRIL DE 2020 21 HS SE 15

1. Componente epidemiológico



1. Desde la última comunicación **se han notificado 5 nuevos casos sospechosos, tres durante la noche del 8 de abril y dos en la fecha** (corte a las 18 hs).
2. En el día de la fecha **no hemos obtenido nuevos resultados de laboratorio.**
3. Entre los **casos confirmados (n=27)**, hay 17 personas con manejo ambulatorio y 2 hospitalizadas.
 - **Las dos personas hospitalizadas se encuentran en cuidados intensivos**, 1 de ellos en ventilación mecánica desde el 21 de marzo.
 - Se le otorgó alta transitoria a aislamiento domiciliario a 1 residente.
4. Entre los **casos en estudio (n=22)**, hay 5 personas internadas , el resto en aislamiento y seguimiento ambulatorio.
 - 13 casos entre ambulatorios e internados corresponden a personal de salud, representando el 59 % de los casos en estudio
5. Suman **15 los casos descartados.**
6. **A la fecha se han estudiado o se encuentran en estudio un total de 64 casos. El personal de salud representa el 47,4 % (9 de 19) de los confirmados y el 59,1% (13 de 22) de los casos en estudio. El % de positividad de las muestras estudiadas es del 41,3 %**

PS= personal de salud

Fuente: Elaboración propia en base a SNVS 2.0

1. Componente epidemiológico

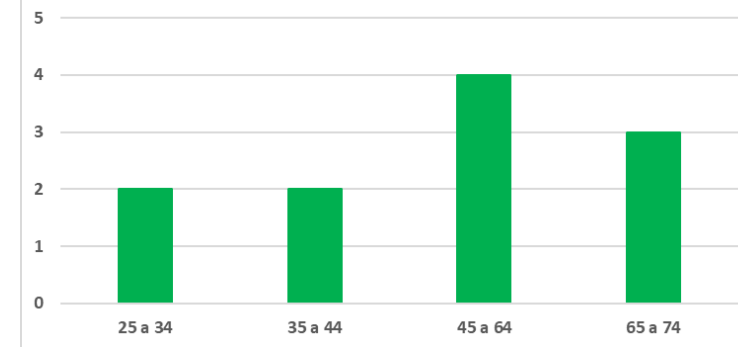
Caracterización de casos confirmados (n=27)

Características demográficas de los casos confirmados de COVID-19, SAMIC El Calafate SE15 (n=27)

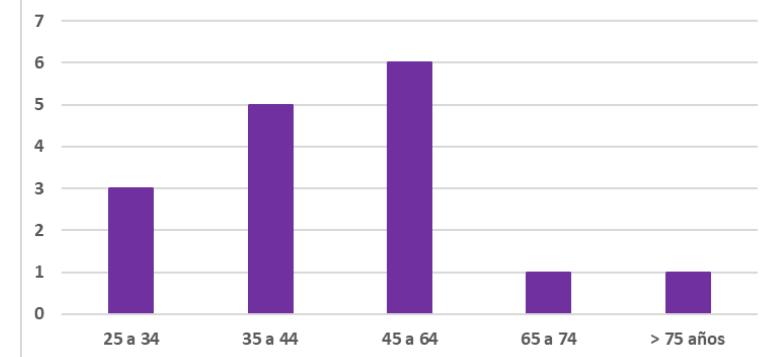
Promedio de edad (años)	49,3
%sexo femenino	40,7%
%sexo masculino	59,3%
Promedio de edad en mujeres (años)	51,8
Promedio de edad en varones (años)	47,6
% residentes	74,1%
% extranjeros	25,9%
Promedio de edad en residentes (años)	42,6
Promedio de edad en extranjeros (años)	68,6
%Personal de salud	55,5

Fuente; Elaboración propia en base a datos SNVS 2.0

Distribución de casos confirmados en mujeres según grupos de edad (n=11)

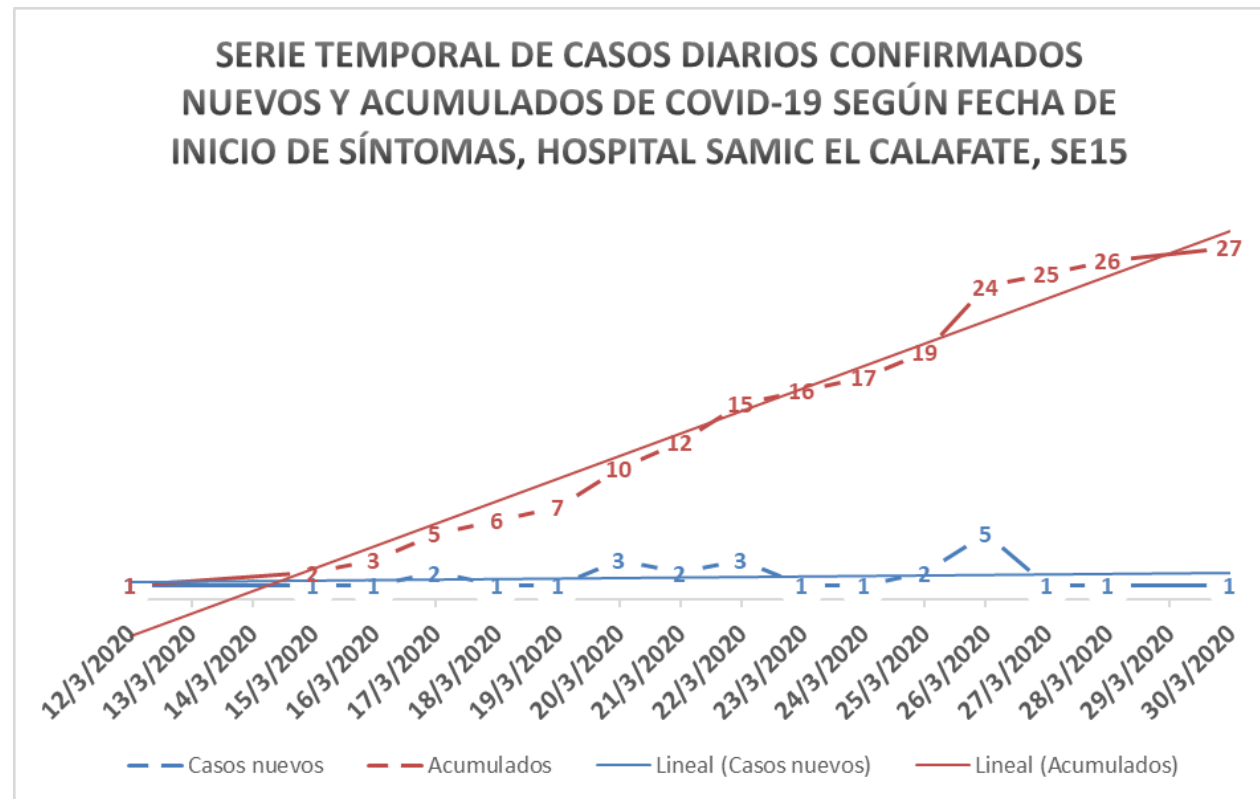


Distribución de casos confirmados en varones según grupos de edad (n=16)



1. Componente epidemiológico

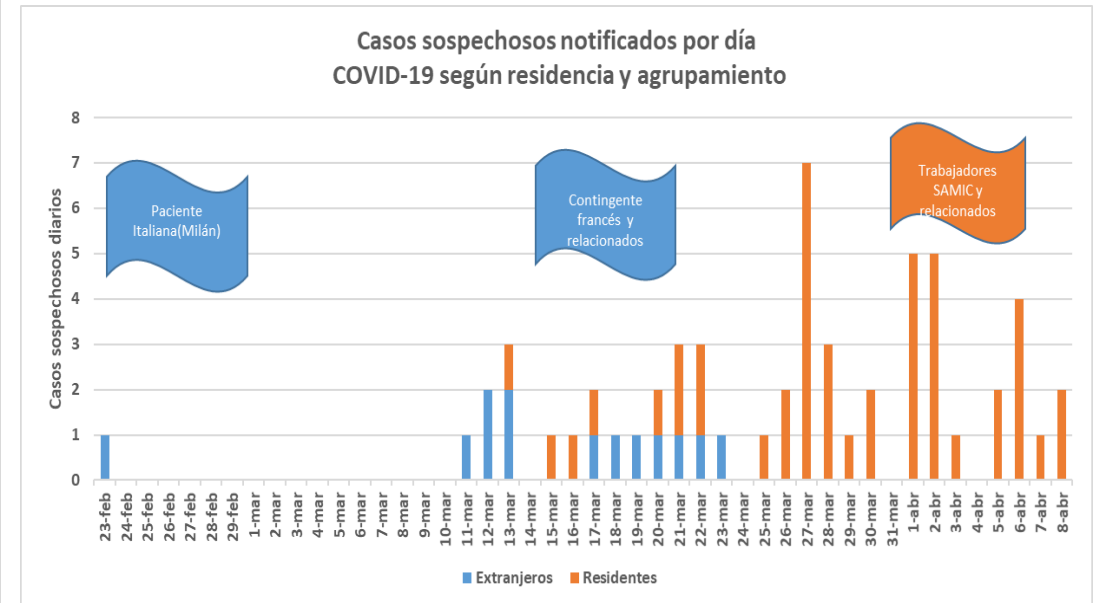
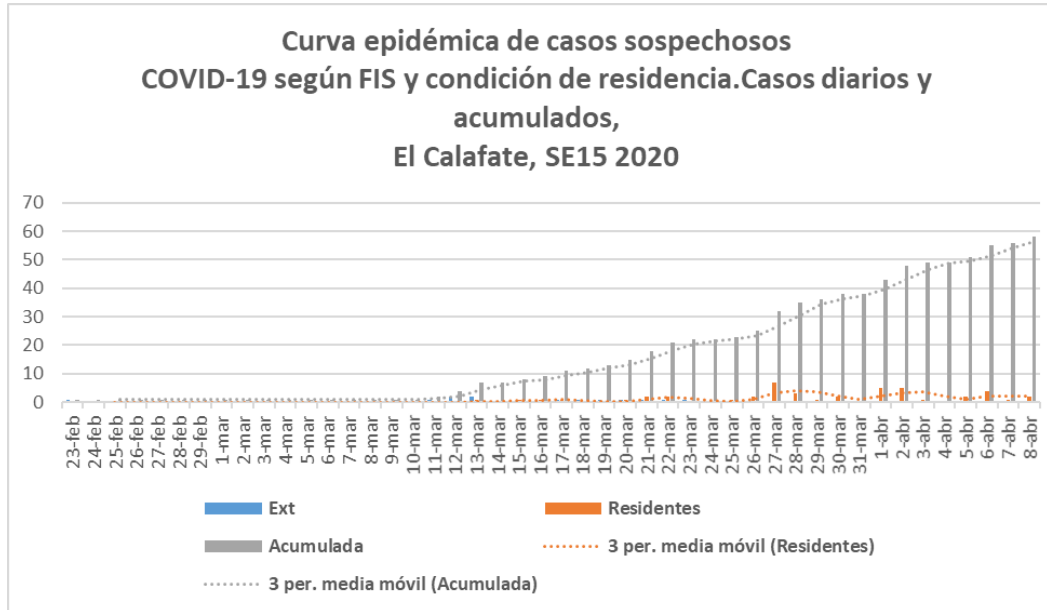
Curva epidémica | Casos confirmados COVID-19



Fuente: Elaboración propia en base a SNVS 2.0

1. Componente epidemiológico

Curva epidémica | Casos sospechosos COVID-19



La primera notificación correspondiente a una paciente oriunda de Milán (ya había circulación viral en la región de Lombardía), fue diagnosticada como Enfermedad por Adenovirus por IFI, no siendo procesada para RT-PCR por el LNR

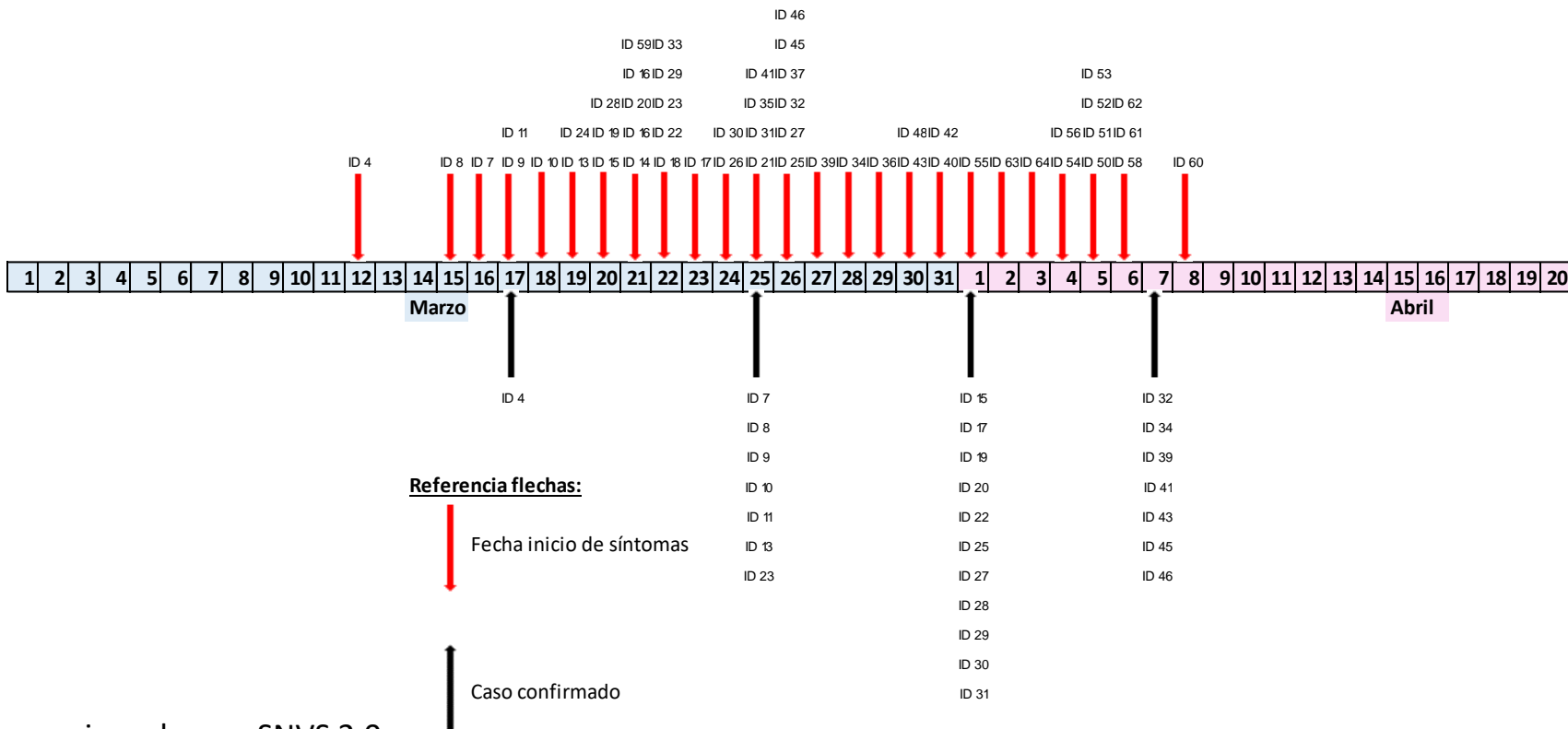
Fuente: Elaboración propia en base a SNVS 2.0

1. Componente epidemiológico

Línea de tiempo de casos confirmados y sospechosos según Fecha de inicio de síntomas

LÍNEA DE TIEMPO

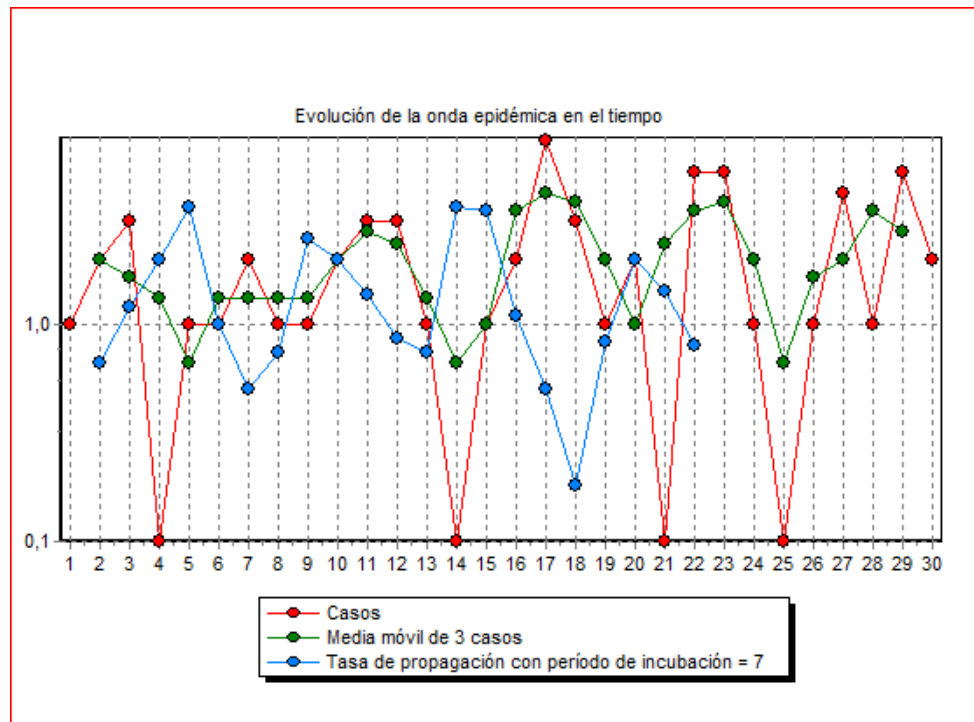
Casos sospechosos COVID-19. El Calafate - 2020.



Fuente: Elaboración propia en base a SNVS 2.0

1. Componente epidemiológico

Curva epidémica | Casos sospechosos COVID-19



[1] Vigilancia: Ondas epidémicas

Archivo de trabajo: D:\Virna Almeida\Documents\COVID-19\Bases\Casos nuevos diarios.xls
Campo que contiene:

Casos observados: Casos nuevos diarios
Fecha: Fecha

Periodo medio de incubación: 7 Días
Número de periodos: 30
Nivel de confianza: 95,0%

Medidas no adimensionales	Valor
Tiempo medio de infección	17,2623
Desviación estándar	8,3389

Medidas adimensionales	Valor
Coefficiente de asimetría	-0,2627
Coefficiente de curtosis	2,0379
Coefficiente de variación	48,3072

Coeficiente de difusión		
Valor	IC (95%)	
0,1837	0,1672	0,2001

Fuente: Elaboración propia en base a SNVS 2.0,

1. Componente epidemiológico

Intensificación de la vigilancia en trabajadores de la salud

Publicado el 08 de abril, 2020

Un mes después del primer caso de coronavirus, Chile tiene menos personal sanitario contagiado que España, Italia o Ecuador

En Chile, a 36 días del comienzo del brote por Covid-19, hay 286 funcionarios de salud contagiados, lo que representa 5,59% del total de casos. En España, cuando había transcurrido un mes del primer contagio, 8% del total de los contagiados era personal de salud. En Italia, luego de 39 días del primer caso confirmado, el personal de salud contagiado representaba el 6,98% de sus casos totales (583 de 8.342 casos reportados al 9 de marzo). Otro país que ha entregado esta cifra, en América Latina, es Ecuador, que 37 días después de su primer caso tiene a 417 de sus funcionarios de salud con coronavirus: 11% de los contagios.

En El Calafate, luego de 29 días del primer caso confirmado, el personal de salud representa el 47,4% de los casos.



MULTIMEDIA | BLOGS | EDICIÓN IMPRESA | SITIO WEB DE AÑOS ANTERIORES

ENGLISH | FRANÇAIS | DEUTSCH | PORTUGUÊS | ITALIANO

LA HABANA, 9 DE ABRIL DE 2020

ÚLTIMA ACTUALIZACIÓN 19:52:2

ORGANO OFICIAL DEL COMITÉ CENTRAL DEL PARTIDO COMUNISTA DE CUBA

PORTADA CUBA MUNDO DEPORTES CULTURA OPINIÓN CIENCIA SALUD ESPECIALES

Buscar

Covid-19

Ante tanta entrega, el personal de la salud debe cuidarse

Del total de casos positivos a esta enfermedad, 25 forman parte del personal sanitario: 14 médicos, ocho enfermeras, dos técnicos y un chofer de ambulancia

Autor: Yudy Castro Morales | yudy@granma.cu
8 de abril de 2020 23:04:14

Informaciones del MINSAP

Técnicas para protegerse de la Covid-19

CUBA FRENTE A LA COVID-19

En vivo: General de Ejército y Presidente de Cuba indican activación de los Consejos de Defensa ante amenaza de la Covid-19 (III)

Según informa Marrero Cruz en su perfil oficial en Twitter: en el programa se dará respuesta a las inquietudes de la población, así como las

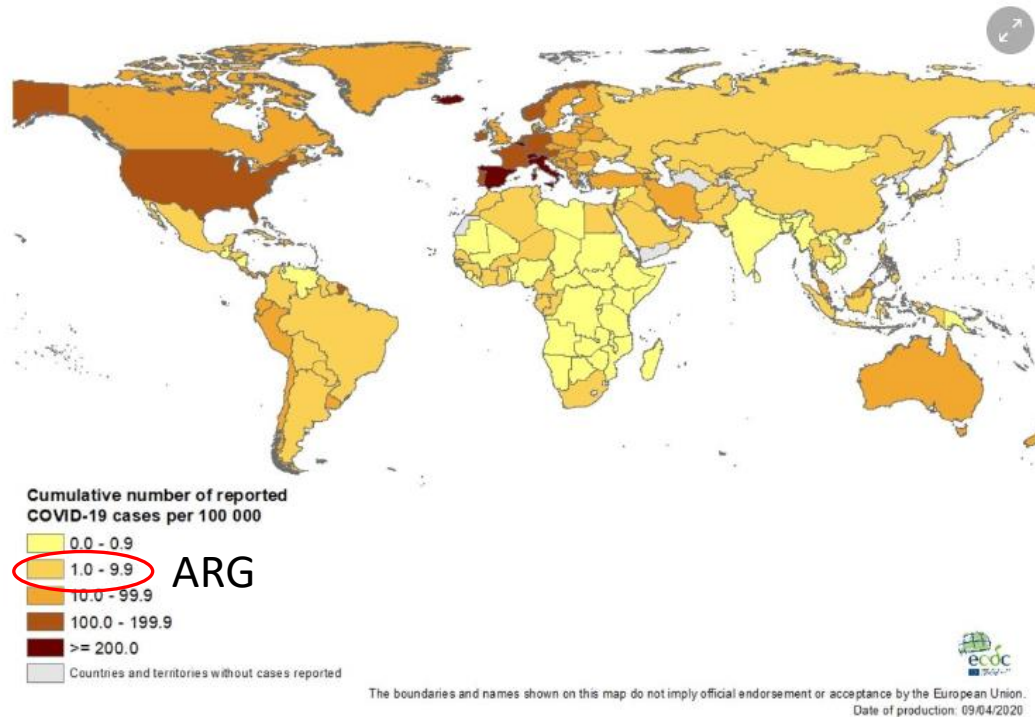


Fuentes: <https://ellibero.cl/actualidad/un-mes-despues-del-primer-caso-de-coronavirus-chile-tiene-menos-personal-sanitario-contagiado-que-espana-italia-o-ecuador/>
<http://www.granma.cu/cuba-covid-19/2020-04-08/ante-tanta-entrega-el-personal-de-la-salud-debe-cuidarse-08-04-2020-23-04-14>

1. Componente epidemiológico

Situación internacional. Lo global vs. Lo local

Geographic distribution of cumulative number of reported COVID-19 cases per 100 000 population, worldwide, as of 9 April 2020



La tasa de incidencia para el Calafate a la fecha es de **87,1** por 100.000 habitantes.

Se toma la población estimada de 31.016 habitantes para el Departamento Lago Argentino 2020 (INDEC)
Si bien las tasas son muy sensibles a denominadores pequeños, es un dato que no puede obviarse a la hora de incrementar la búsqueda de sintomáticos (aumentar los testeos), identificar contactos y garantizar su aislamiento

<https://www.ecdc.europa.eu/en/geographical-distribution-2019-ncov-cases>

4. Componente de control ambiental



GESTIÓN DE RESIDUOS DOMICILIARIOS DE PACIENTES EN CUARENTENA POR COVID-19.

PASO N° 1: Los residuos del paciente incluido el material descartable utilizado (guantes, pañuelos y barbijos) se descartarán en una bolsa de plástico una vez lleno hasta sus $\frac{3}{4}$ partes. (bolsa 1)

PASO N° 2: Esta bolsa de plástico (bolsa 1) debe estar enfundada en un recipiente con tapa a pedal ubicado dentro de la habitación de aislamiento y separado del resto de los residuos del domicilio.

PASO N° 3: La bolsa de plástico deberá atarse con doble nudo y colocarse dentro de una segunda bolsa de residuos (bolsa 2), que deberá llevar la siguiente identificación: "CUIDADO-NO ABRIR" y fecha de cierre de la segunda bolsa.

PASO N° 4: En la bolsa 2, se dejaran además los guantes y barbijos utilizados por el/la cuidador/a, esta bolsa se cerrará mediante doble nudo y debe almacenarse en un lugar adecuado y seguro, fuera del alcance de los niños y mascotas (no colocar las bolsas sobre el suelo), **durante al menos 72 horas.** (3 días)

PASO N° 5: Una vez retirada la bolsa 2, se realizará una completa higiene de manos, con agua y jabón al menos 20 segundos.

PASO N° 6: Se debe recordar que las bolsas de residuos debe entregársela al personal de recolección de residuos referente del Hospital SAMIC, que estará realizando los recorridos los días lunes y jueves a partir de las 15:30 hs con el Chofer de la municipalidad.

PASO N° 7: Está prohibido dejar las bolsas de residuos en el entorno.

PASO N° 8: Se realizará el transporte de los residuos (bolsas negras) directamente al sitio de disposición final. (Relleno sanitario municipal)

Fuente: Dirección de Infraestructura y Técnica

5. Componente de vigilancia de contactos



Al día de la fecha hay 91 personas en aislamiento (entre personas infectadas por SARS CoV2, casos sospechosos y contactos con aislamientos preventivos) monitoreadas por dispositivos *ad hoc*.

96 residentes cumpliendo aislamiento preventivo por haber retornado de zonas de transmisión viral activa

6. Componente hospitalario (gestión)



- Se acondicionó el SUM para la eventual internación de pacientes COVID-19
- Se establecieron los circuitos de circulación del personal y de los pacientes sintomáticos respiratorios.
- Se realizó el primer procedimiento quirúrgico percutáneo sobre la vía aérea (traqueostomía) de paciente ventilado en UTI

Fuente: Depto Gestión del Paciente



SAMIC

RED NACIONAL DE
HOSPITALES
DE ALTA COMPLEJIDAD
HOSPITAL
GOBERNADOR CEPERNIC
PRESIDENTE KIRCHNER

¡Muchas gracias por su atención!