

Sala de Situación de Salud
Hospital de Alta Complejidad
SAMIC El Calafate
COVID-19

14 DE ABRIL DE 2020 15 HS SE 16

Componente epidemiológico

CONFIRMADOS

32

DESCARTADOS

28

RECUPERADOS

**3 ALTAS
DEFINITIVAS**

- **A la fecha se han estudiado o se encuentran en estudio un total de 76 casos.**
- **El % de positividad de las muestras (casos) estudiadas es del 42,1 %.**
- **La tasa de testeo es de 23,9 por 10 mil habitantes.**
- **4 pacientes requirieron cuidados Intensivos (12.5%) y 1 (uno) ventilación mecánica (3.1%). Entre los casos confirmados el 43.7% requirió internación (14 de 32),**

Componente epidemiológico

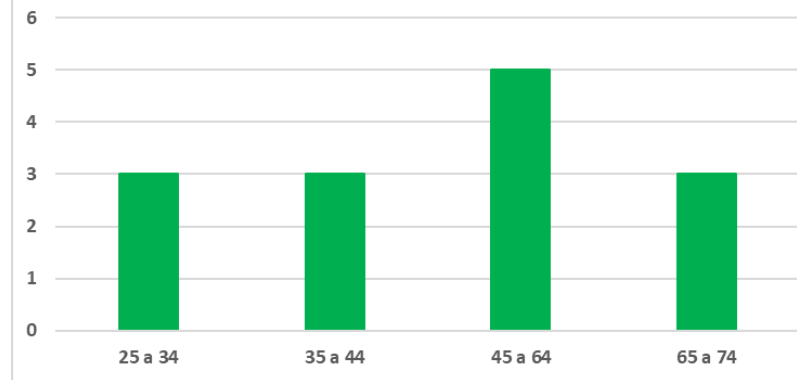
Caracterización de casos confirmados (n=32)

Características demográficas de los casos confirmados de COVID-19, SAMIC El Calafate SE15 (n=32)

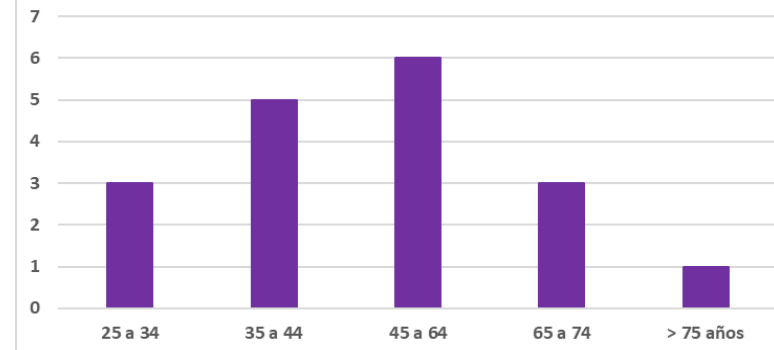
Promedio de edad (años)	50,1
%sexo femenino	43,8%
%sexo masculino	56,3%
Promedio de edad en mujeres (años)	49,6
Promedio de edad en varones (años)	50,1
% residentes	71,9%
% extranjeros	28,1%
Promedio de edad en residentes (años)	42,0
Promedio de edad en extranjeros (años)	68,9
%Personal de salud	50,0

Fuente; Elaboración propia en base a datos SNVS 2.0

Distribución de casos confirmados en mujeres según grupos de edad (n=14)

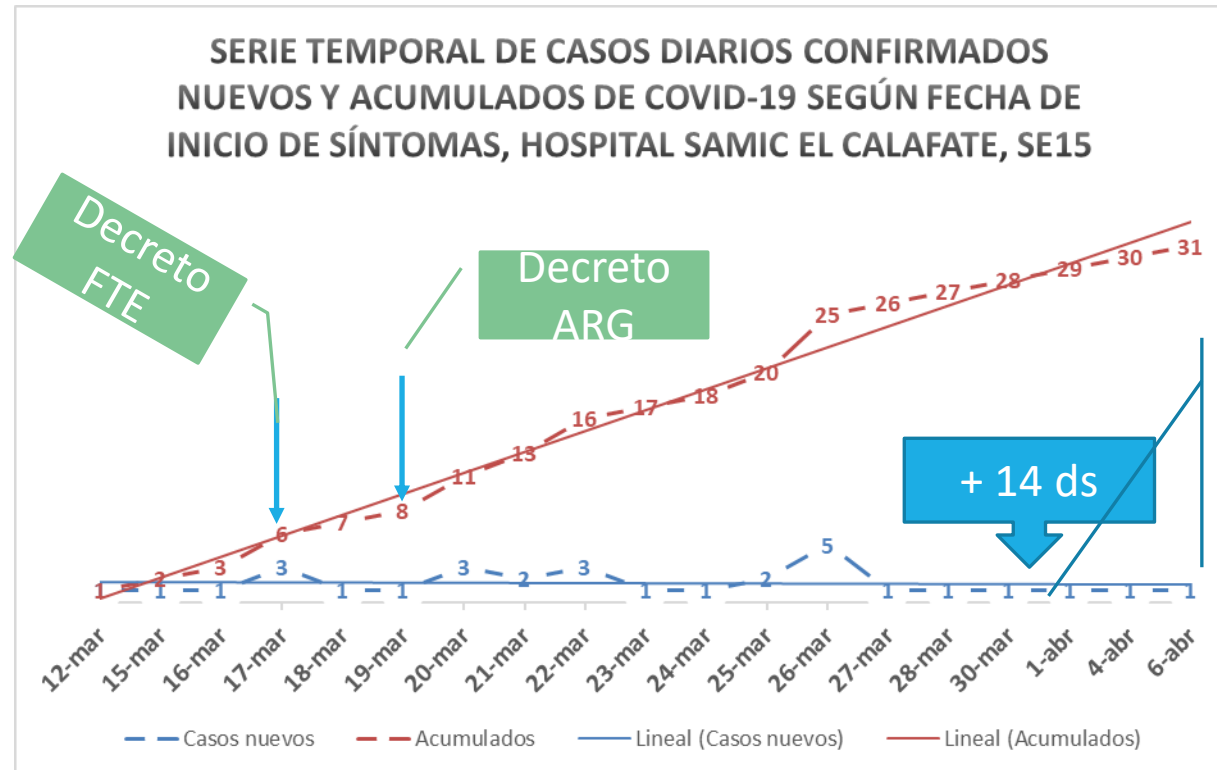


Distribución de casos confirmados en varones según grupos de edad (n=18)



Componente epidemiológico

Curva epidémica | Casos confirmados COVID-19



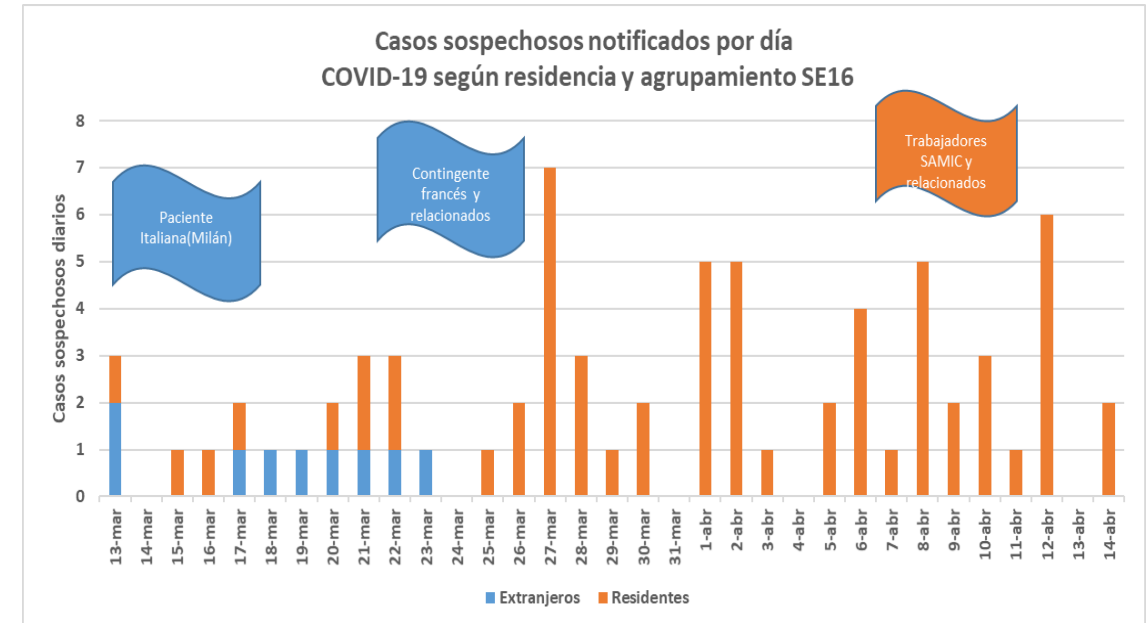
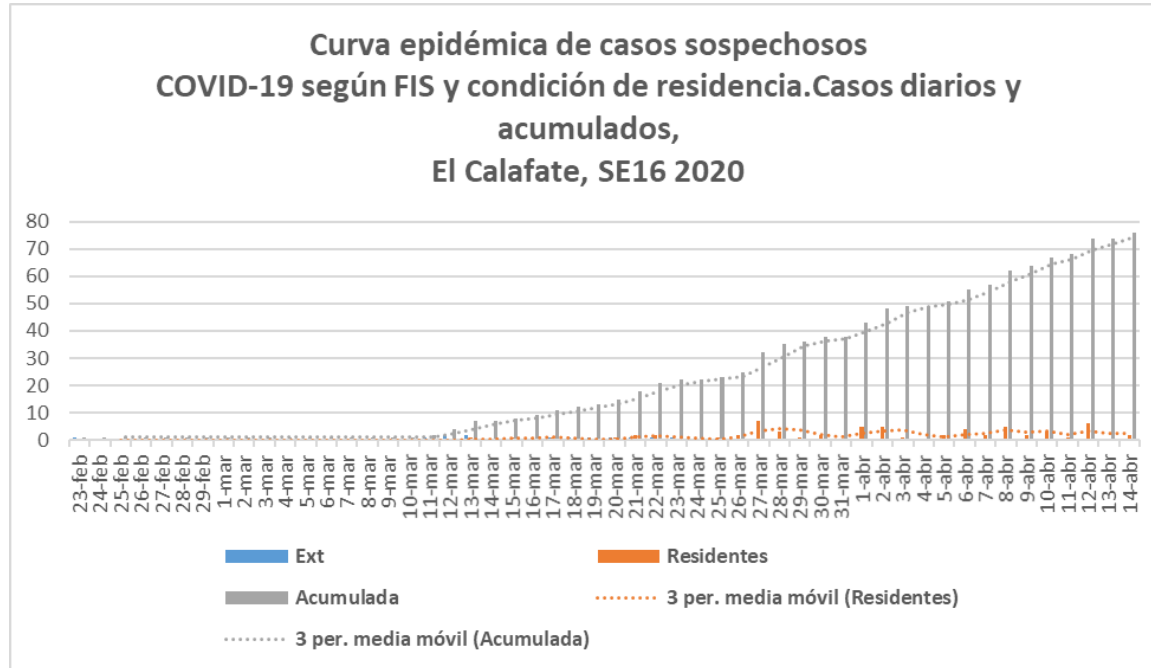
EFFECTO CUARENTENA
MOTIVOS PARA SEGUIR

Comentario: El n de este gráfico exhibe un total de casos acumulados de 31 ya que discrimina por FIS, por lo que el caso asintomático en ciudadano francés no está representado.

Fuente: Elaboración propia en base a SNVS 2.0

Componente epidemiológico

Curva epidémica | Casos sospechosos COVID-19



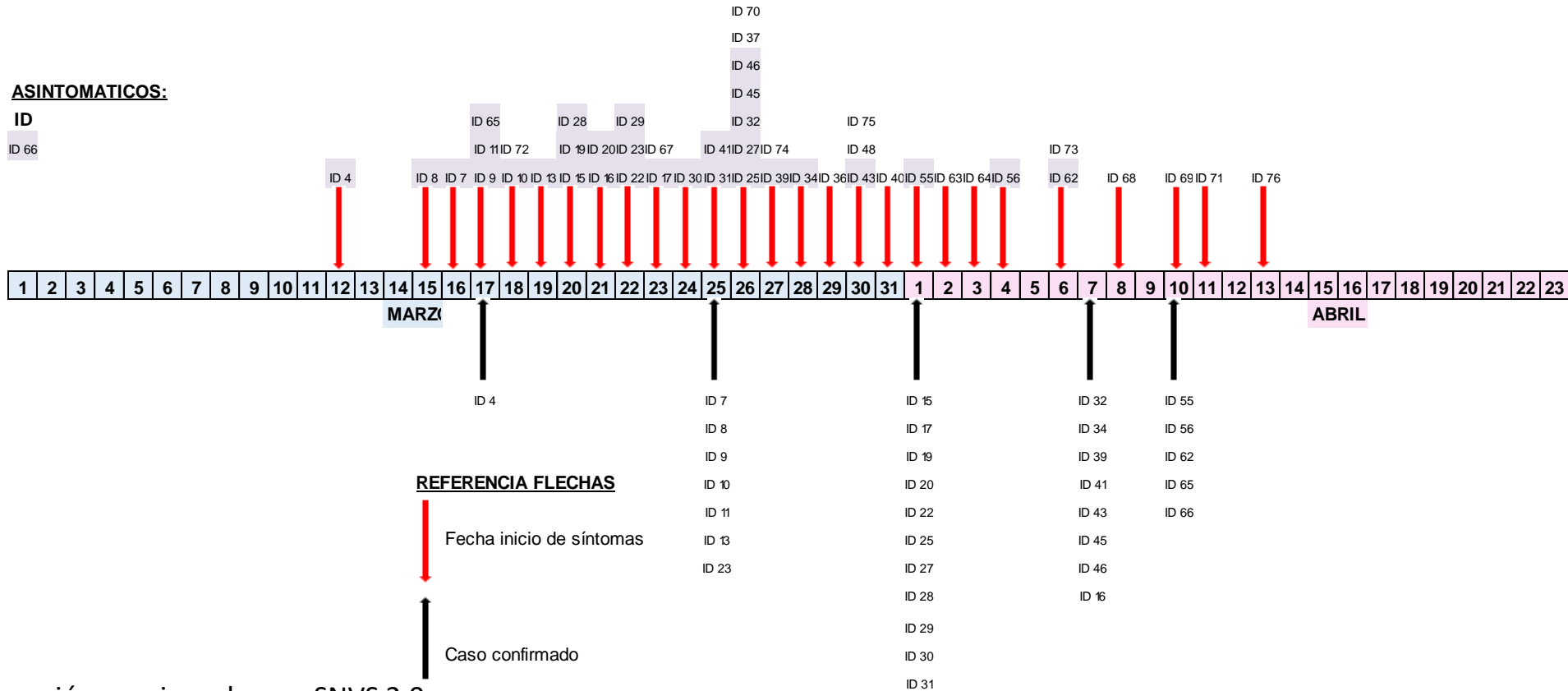
La primera notificación correspondiente a una paciente oriunda de Milán (ya había circulación viral en la región de Lombardía), fue diagnosticada como Enfermedad por Adenovirus por IFI, no siendo procesada para RT-PCR por el LNR (23-feb)

Fuente: Elaboración propia en base a SNVS 2.0

Componente epidemiológico

Línea de tiempo de casos confirmados y sospechosos según Fecha de inicio de síntomas

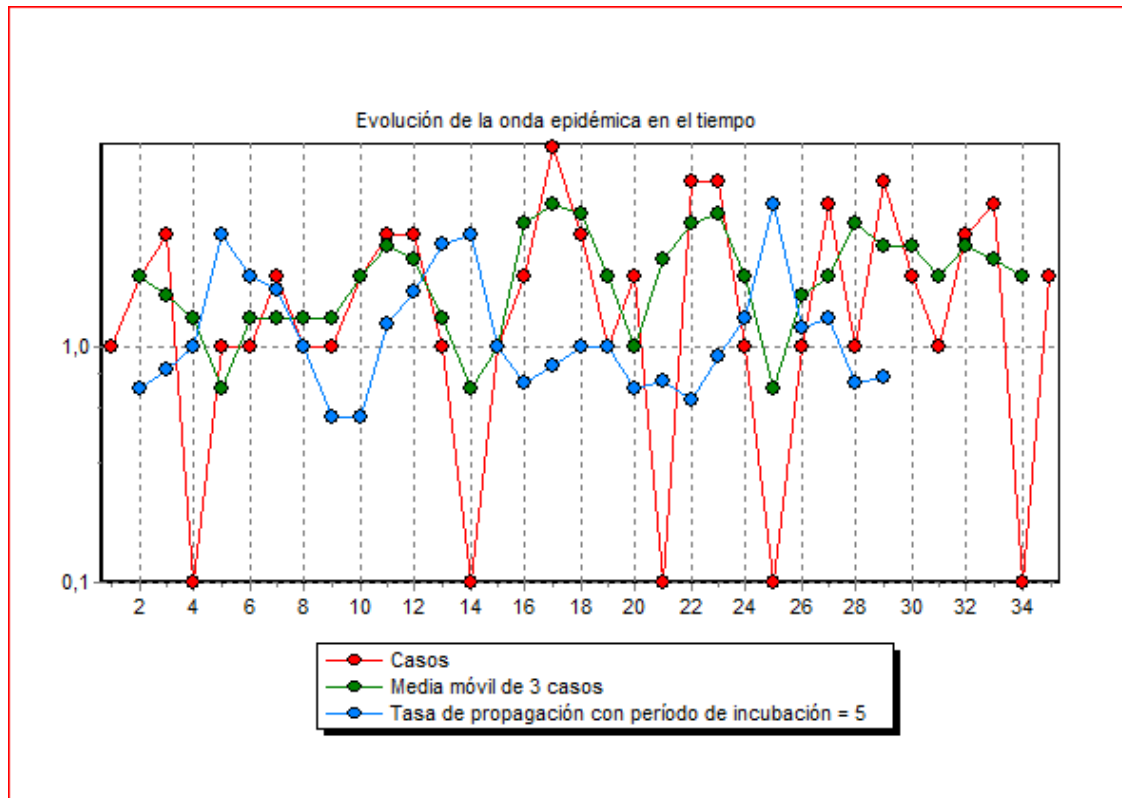
LINEA DE TIEMPO - CASOS SOSPECHOSOS COVID-19. EL CALAFATE



Fuente: Elaboración propia en base a SNVS 2.0

Componente epidemiológico

Curva epidémica | Casos sospechosos COVID-19



[1] Vigilancia: Ondas epidémicas

Archivo de trabajo: D:\Virna Almeida\Documents\COVID-19\Bases\Casos nuevos diarios.xls

Campo que contiene:

Casos observados: Casos nuevos diarios

Fecha: Fecha

Periodo medio de incubación: 5 Días

Número de periodos: 35

Nivel de confianza: 95,0%

Medidas no adimensionales Valor

Tiempo medio de infección 19,4648

Desviación estándar 9,4628

Medidas adimensionales Valor

Coeficiente de asimetría -0,2179

Coeficiente de curtosis 2,0207

Coeficiente de variación 48,6150

Coeficiente de difusión

Valor IC (95%)

0,1649 0,1524 0,1774

Fuente: Elaboración propia en base a SNVS 2.0,

Componente de vigilancia de contactos Dispositivo Extramuros



Al día de la fecha hay 79 personas en aislamiento (entre personas infectadas por SARS CoV2, casos sospechosos y contactos con aislamientos preventivos) monitoreadas por dispositivos *ad hoc*.

96 residentes cumpliendo aislamiento preventivo por haber retornado de zonas de transmisión viral activa

Componente de vigilancia de contactos

Dispositivo Extramuros

Salud presentó el programa TeleCOVID para ofrecer asistencia a distancia

La plataforma Telesalud y Comunicación a Distancia pública llega por primera vez al domicilio de los pacientes. El servicio está destinado a personas con sospecha o síntomas leves de COVID-19 como para aquellas que deben hacer seguimiento de enfermedades crónicas.

Compartir en
redes sociales



De esta manera, las personas que cumplen con los criterios actuales del protocolo nacional de aislamiento para caso sospechoso o confirmado de infección por COVID-19 y sin criterio clínico de permanecer hospitalizado podrán recibir atención y seguimiento personalizado en su domicilio a través de videoconsulta por parte de profesionales de todo el país.

A su vez, las personas que pertenecen a grupos vulnerables (con enfermedades crónicas y embarazadas) podrán recibir atención y seguimiento por equipos de salud entrenados en teleasistencia. Esta prestación posibilitará realizar una contención adecuada y priorizada de sus necesidades que permitirá evitar traslados innecesarios y la espera en las salas de urgencia.

Cabe destacar que la teleconsulta no reemplazará de ninguna manera la necesidad de atención presencial cuando la situación lo requiera. Por otra parte, se contemplan los casos donde por diferentes barreras podrá utilizarse el teléfono.

Componente inmunizaciones

Recomendaciones para vacunar en contextos de pandemia

Compartir en redes sociales    

Recomendaciones para vacunar en el contexto de pandemia de acuerdo a la situación epidemiológica actual en Argentina

En consenso con las 24 jurisdicciones y el grupo de expertos que asesoran al Ministerio de Salud de la Nación se diseñó una estrategia de vacunación antigripal que se implementará por etapas:

- PRIMERA ETAPA: Personal de salud y personas de 65 años y mayores
- SEGUNDA ETAPA: Niños menores de 2 años y embarazadas.
- TERCERA ETAPA: Personas entre los 2 y 64 años que tengan factores de riesgo.

En el contexto vigente es necesario tomar las medidas necesarias para mantener el distanciamiento social en la sala de espera. Es decir, el público debe guardar una distancia mínima de 1 metro en la fila o, en el caso de estar sentados, deben hacerlo asiento por medio.

En este sentido, se debe arbitrar los medios para mantener limpio todas las superficies, objetos y equipamiento de uso habitual con una dilución de 10 ml de lavandina en 1 litro de agua o dilución de alcohol al 70% según corresponda.

Se recuerda que NO existe evidencia que demuestre que la vacuna antigripal genere protección cruzada contra el coronavirus (COVID-19).

Fuente: Depto Gestión del Paciente



SAMIC

RED NACIONAL DE
HOSPITALES
DE ALTA COMPLEJIDAD
HOSPITAL
GOBERNADOR CEPERNIC
PRESIDENTE KIRCHNER

¡Muchas gracias por su atención!