

Sala de Situación de Salud
Hospital de Alta Complejidad
SAMIC El Calafate
COVID-19

4 DE ABRIL DE 2020

Componente epidemiológico



1. En el día de la fecha **no se han notificado nuevos casos sospechosos.**
2. Entre los **casos confirmados (n=19)**, la condición es la siguiente:
 - 1 **ciudadano francés** internados en UTI en estado grave, en ARM desde el 21 de marzo
 - 1 **paciente del mismo contingente francés internada en sala**
 - 2 **residentes internados en sala, 1 de ellos personal de salud.**
 - **Recibieron alta transitoria a un hotel dos casos confirmados en ciudadanos franceses.**
3. Entre los **casos en estudio (n=17)**, la condición es la siguiente:
 - 2 ciudadanas francesas (1 internada en UTI y 1 en sala general descartadas por LNR y rehisopadas el 3/4 por clínica + nexos epidemiológico + TC de tórax compatible con COVID-19)
 - 3 residentes internados (2 en sala general y 1 en guardia) todos personal de salud
 - 12 casos son personal de salud (70,6% de los casos en estudio)
4. Suman **12 los casos descartados.**
5. **A la fecha se han estudiado o se encuentran en estudio un total de 48 casos. El personal de salud representa el 47,4 % (9 de 19) de los confirmados y el 70,6% (12 de 17) de los casos en estudio. El % de positividad de las muestras estudiadas es del 41,3 %**

PS= personal de salud

Fuente: Elaboración propia en base a SNVS 2.0

Componente epidemiológico

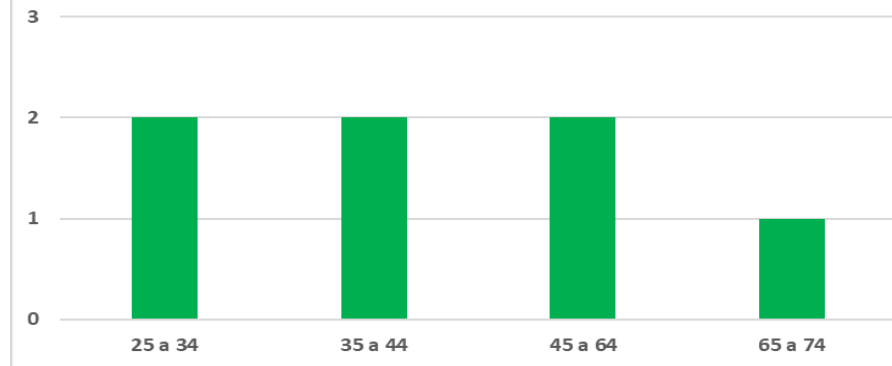
Caracterización de casos confirmados (n=19)

Características demográficas de los casos confirmados de COVID-19, El Calafate SE14

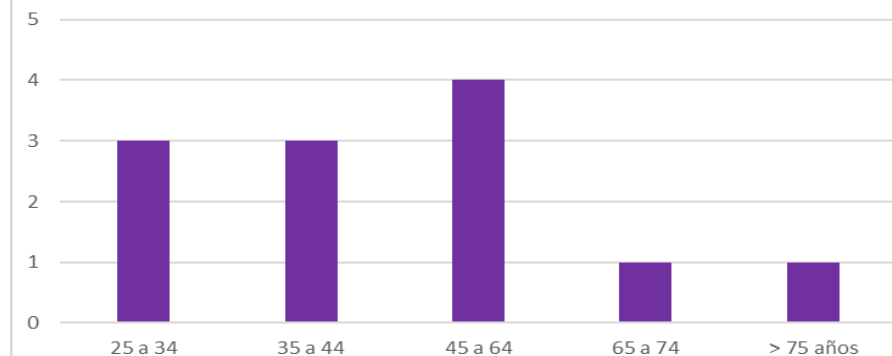
Promedio de edad	47,7
%sexo femenino	36,8%
%sexo masculino	63,2%
Promedio de edad en mujeres (años)	46,4
Promedio de edad en varones (años)	48,4
% extranjeros	31,6%
Promedio de edad en residentes locales (años)	38,4
Promedio de edad en extranjeros (años)	67,8
% Personal de salud	47,4

Fuente: Elaboración propia en base a datos SNVS 2.0

Distribución de casos confirmados en mujeres según grupos de edad (n=7)

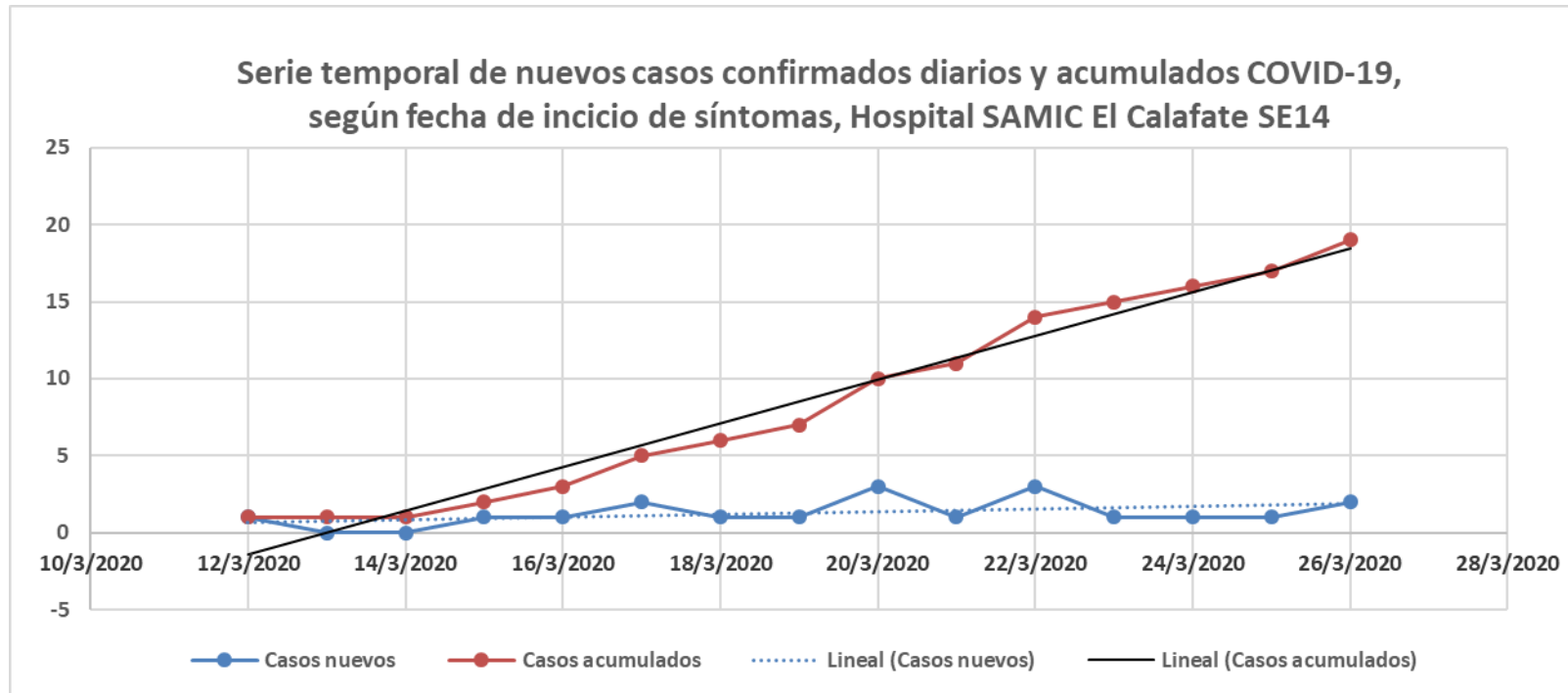


Distribución de casos confirmados en varones según grupos de edad (n=12)



Componente epidemiológico

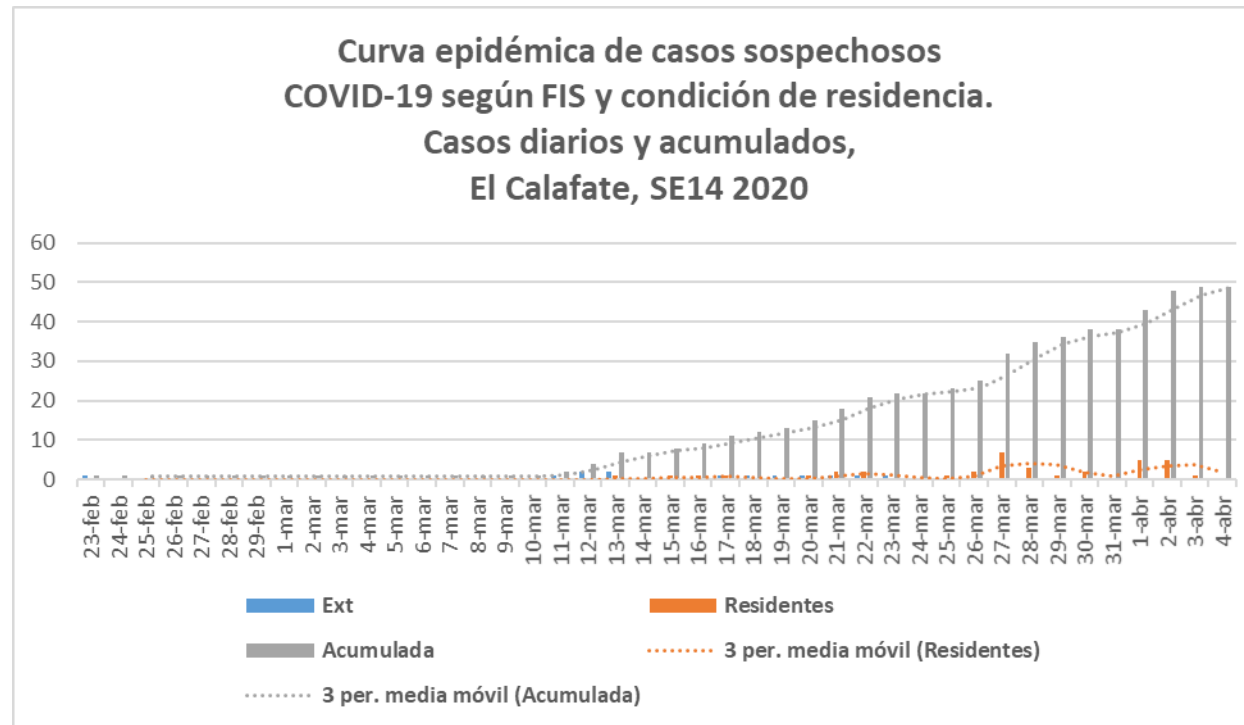
Curva epidémica | Casos confirmados COVID-19



Fuente: Elaboración propia en base a SNVS 2.0

Componente epidemiológico

Curva epidémica | Casos sospechosos COVID-19



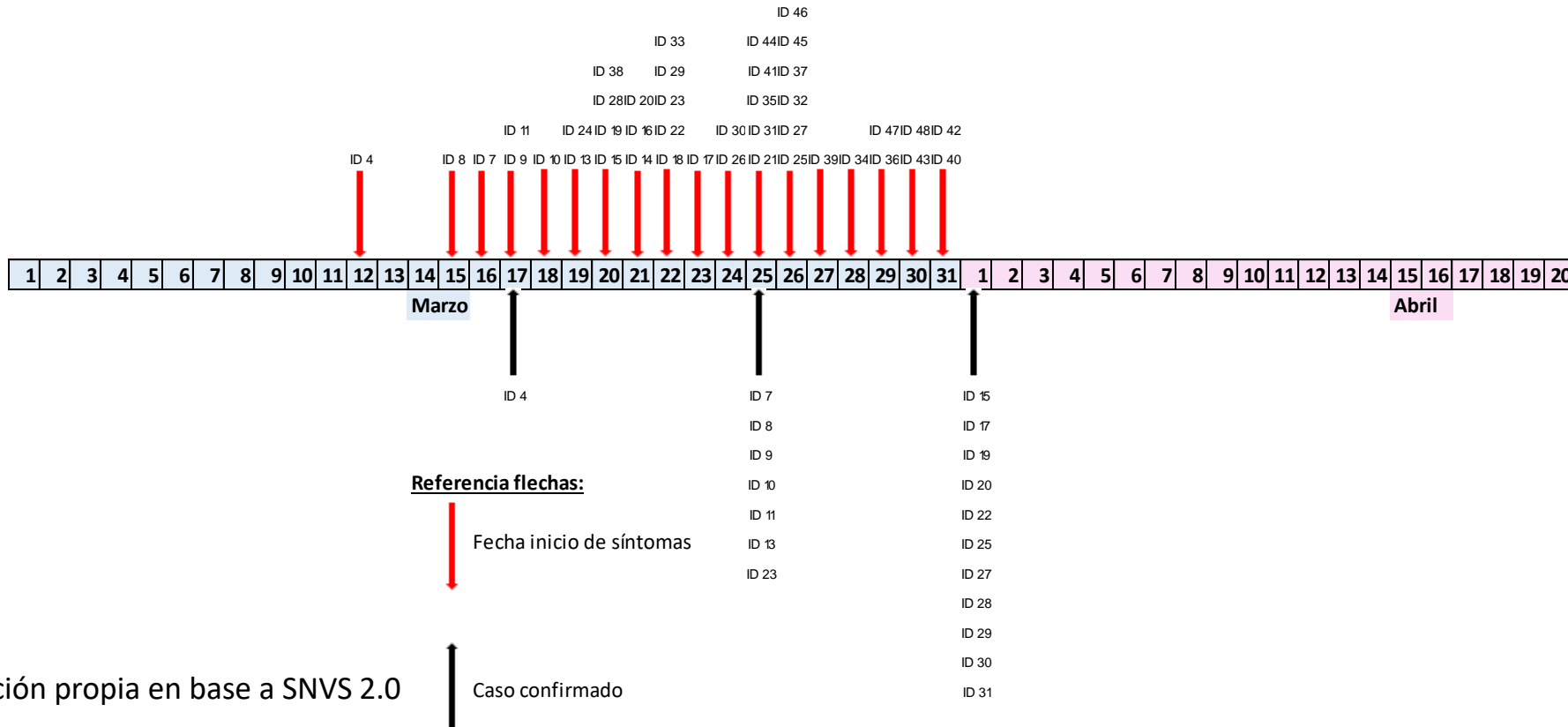
Fuente: Elaboración propia en base a SNVS 2.0

Componente epidemiológico

Línea de tiempo de casos confirmados y sospechosos según Fecha de inicio de síntomas

LÍNEA DE TIEMPO

Casos sospechosos COVID-19. El Calafate - 2020.

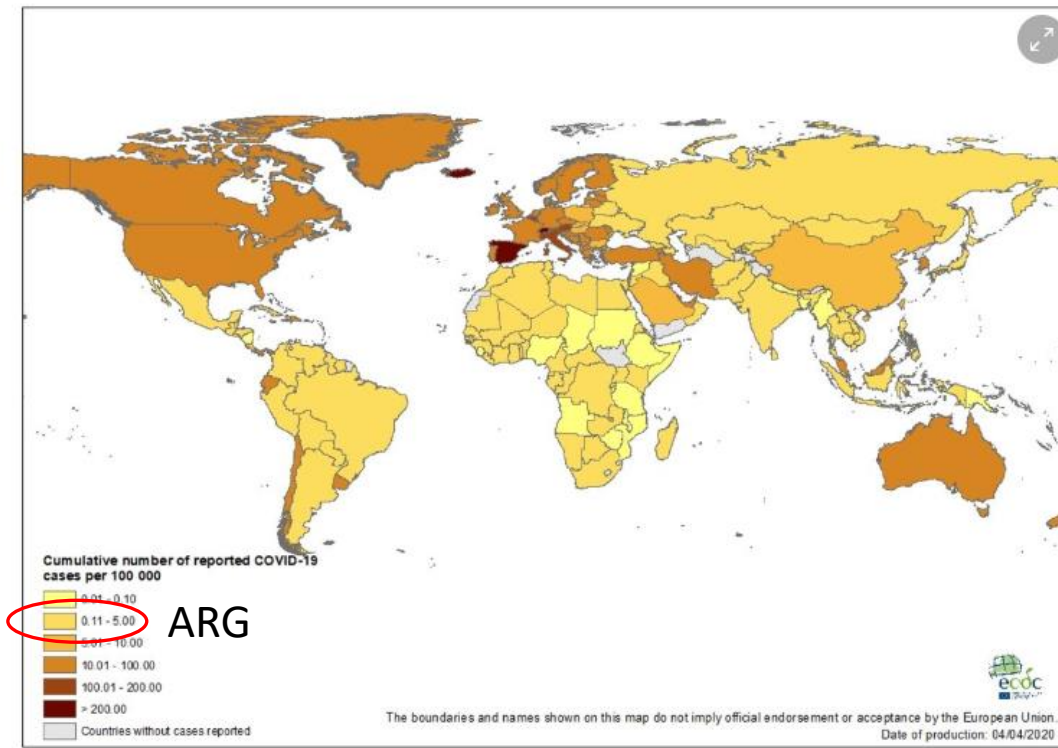


Fuente: Elaboración propia en base a SNVS 2.0

Componente epidemiológico

Situación internacional. Lo global vs. Lo local

Geographic distribution of cumulative number of reported COVID-19 cases per 100 000 population, worldwide, as of 4 April 2020



Geographic distribution of cumulative number of reported COVID-19 cases per 100 000 population, worldwide

<https://www.ecdc.europa.eu/en/geographical-distribution-2019-ncov-cases>

La tasa de incidencia para el Calafate a la fecha es de 61,3 por 100.000 habitantes.

Se toma la población estimada de 31.016 habitantes para el Departamento Lago Argentino 2020-

Si bien las tasas son muy sensibles a denominadores pequeños, es un dato que no puede obviarse a la hora de incrementar la búsqueda de sintomáticos (aumentar los testeos) y profundizar el distanciamiento social.

Componente epidemiológico

Situación internacional: CDC y “barbijos caseros”



Cover your mouth and nose with a cloth face cover when around others

- You could spread COVID-19 to others even if you do not feel sick.
- Everyone should wear a cloth face cover when they have to go out in public, for example to the grocery store or to pick up other necessities.
 - Cloth face coverings should not be placed on young children under age 2, anyone who has trouble breathing, or is unconscious, incapacitated or otherwise unable to remove the mask without assistance.
- The cloth face cover is meant to protect other people in case you are infected.
- Do NOT use a facemask meant for a healthcare worker.
- Continue to keep about 6 feet between yourself and others. The cloth face cover is not a substitute for social distancing.

Seguramente se incorporará en la agenda pública en los próximos días a nivel nacional/provincial/local la utilización de barbijos de tela en personas asintomáticas en espacios públicos cerrados

- ✓ Introduce los conceptos de transmisión de personas asintomáticos y de pre-sintomáticas inadvertida.
- ✓ Refuerza el distanciamiento social en lugares públicos
- ✓ Introduce la “mascarilla casera”
- ✓ Refuerza la categoría de insumo crítico de barbijos quirúrgicos y de N95

Fuente: <https://www.cdc.gov/coronavirus/2019-ncov/prevent-getting-sick/cloth-face-cover.html>

Componente de vigilancia de contactos

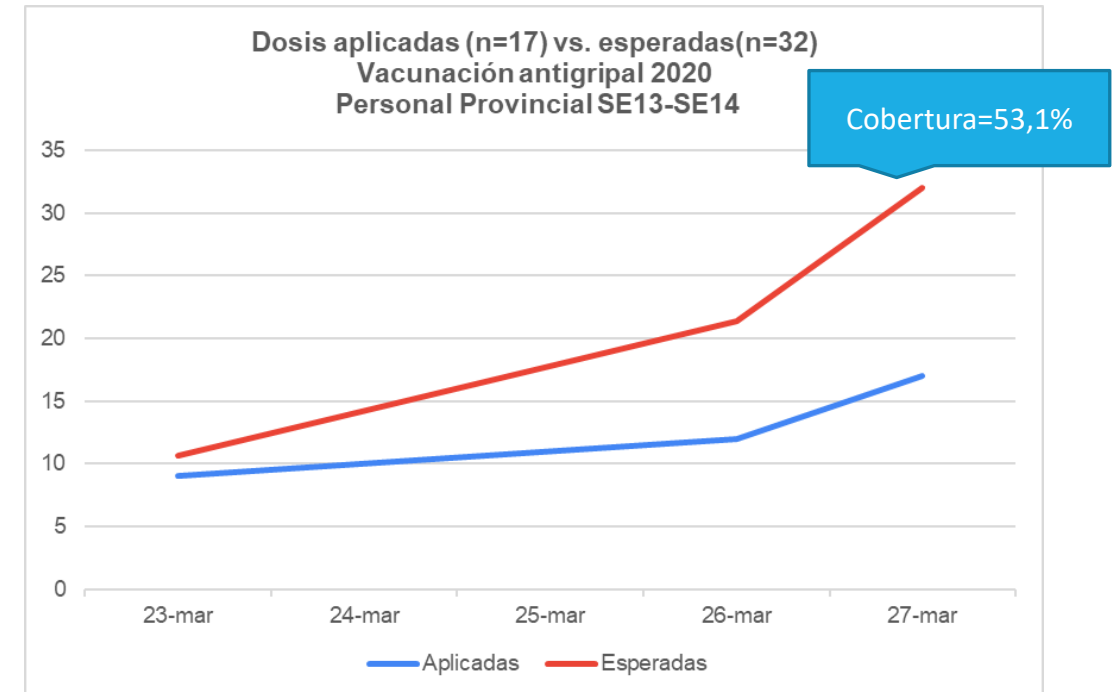
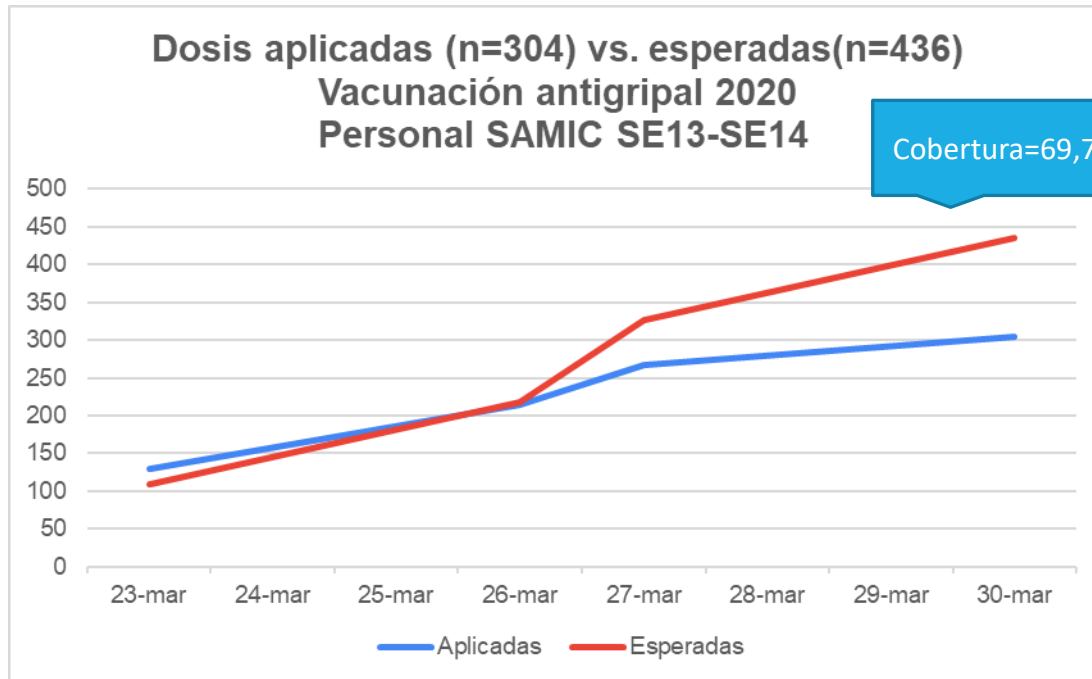


Al día de la fecha hay 61 personas en aislamiento (entre personas infectadas por SARS CoV2, casos sospechosos y aislamientos preventivos) monitoreadas por dispositivos *ad hoc*.

La base se está actualizando en este momento con información proveniente de Salud Ocupacional SAMIC

Componente inmunizaciones

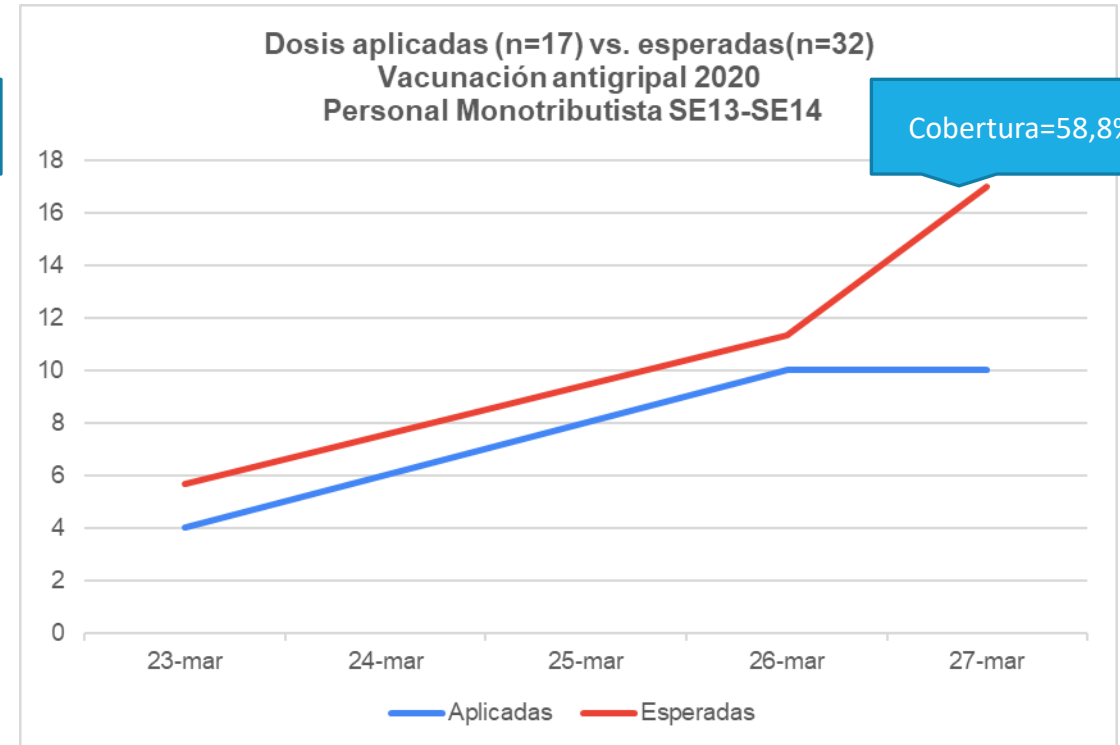
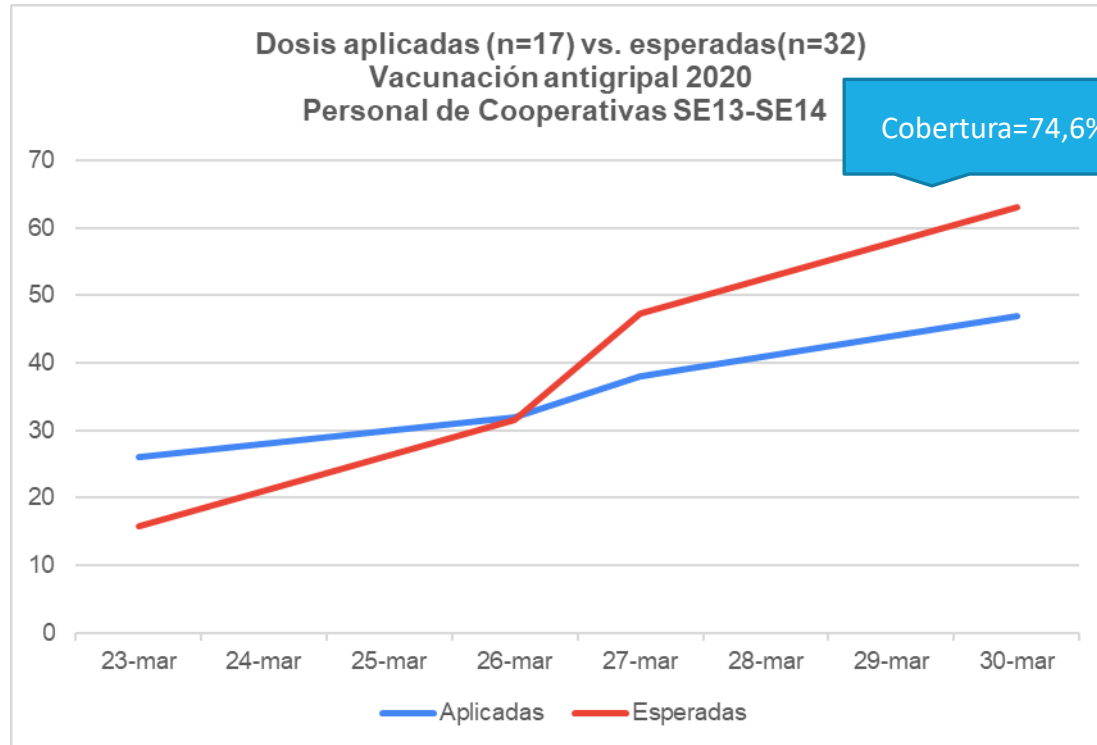
Vacunación antigripal 2020



Fuente: Elaboración propia en base a datos Salud Ocupacional

Componente inmunizaciones

Vacunación antigripal 2020



Fuente: Elaboración propia en base a datos Salud Ocupacional

Componente inmunizaciones

Vacunación antigripal 2020 | SE14

La red de inmunizaciones local también ha vacunado personal esencial de otros sectores, de los que no se estiman coberturas ya que no contamos con sus denominadores:

- ✓ Trabajadores de la salud del subsector privado= 22 dosis aplicadas
- ✓ Cuidadoras/es= 9 dosis aplicadas
- ✓ Policía de Santa Cruz que presta servicio en el SAMIC= 2
- ✓ Policía Federal Argentina= 11

Fuente: Elaboración propia en base a datos Salud Ocupacional



SAMIC

RED NACIONAL DE
HOSPITALES
DE ALTA COMPLEJIDAD
HOSPITAL
GOBERNADOR CEPERNIC
PRESIDENTE KIRCHNER

¡Muchas gracias por su atención!