

Sala de Situación de Salud  
Hospital de Alta Complejidad  
SAMIC El Calafate  
COVID-19

30 DE ABRIL DE 2020 18 HS SE 17

# Componente epidemiológico local

**CONFIRMADOS**

**34**

**DESCARTADOS**

**55**

**RECUPERADOS**

**33**

(6 ALTAS TRANSITORIAS Y 27  
ALTAS DEFINITIVAS)

- A la fecha se han estudiado o se encuentran en estudio un total de 90 casos.
- En la fecha no se han notificado nuevos casos sospechosos, continuando con 1 (uno) en estudio.
- El % de positividad (acumulado) de las muestras (casos) estudiadas es del 37,8 %.
- La tasa de testeo es de 29, 9 por 10 mil habitantes.
- Entre los confirmados, 4 pacientes requirieron cuidados Intensivos (11,7%) y 1 (uno) ventilación mecánica (2,9%). Además, el 44,1% requirió internación (15 de 34) y 4 de ellos son asintomáticos (11,7%).

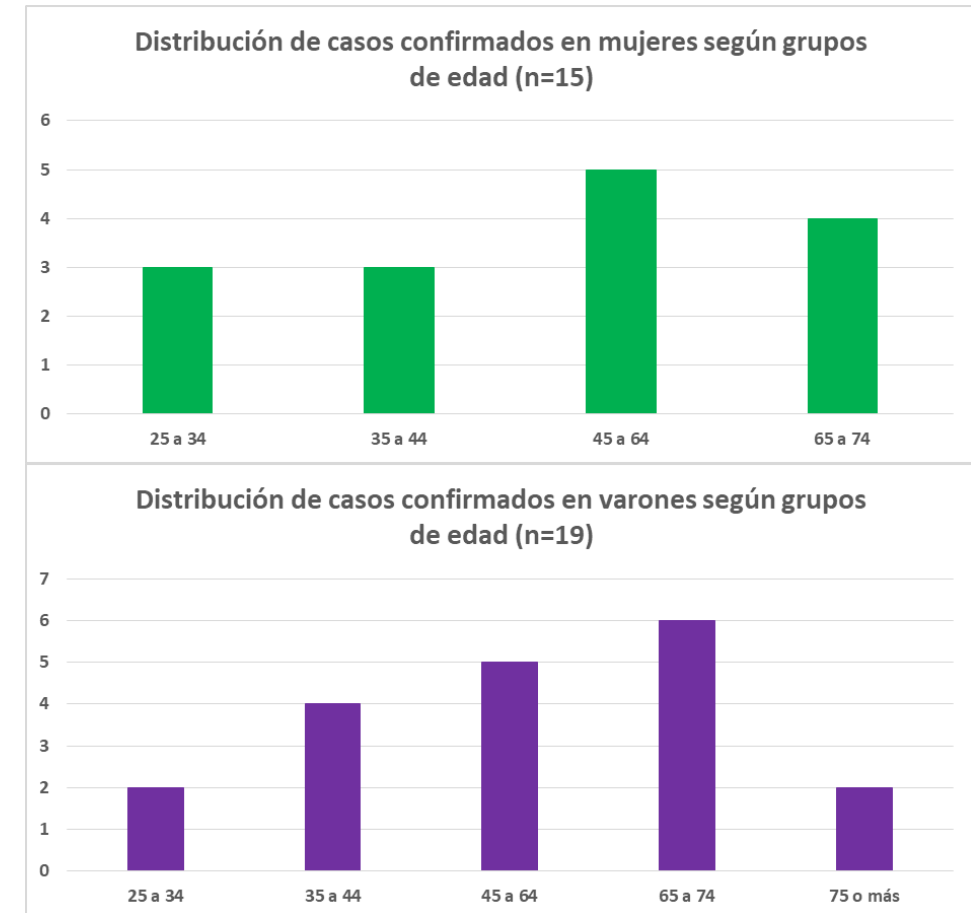
# Componente epidemiológico local

## Caracterización de casos confirmados (n=32)

### Características demográficas de los casos confirmados de COVID-19, SAMIC El Calafate SE15 (n=34)

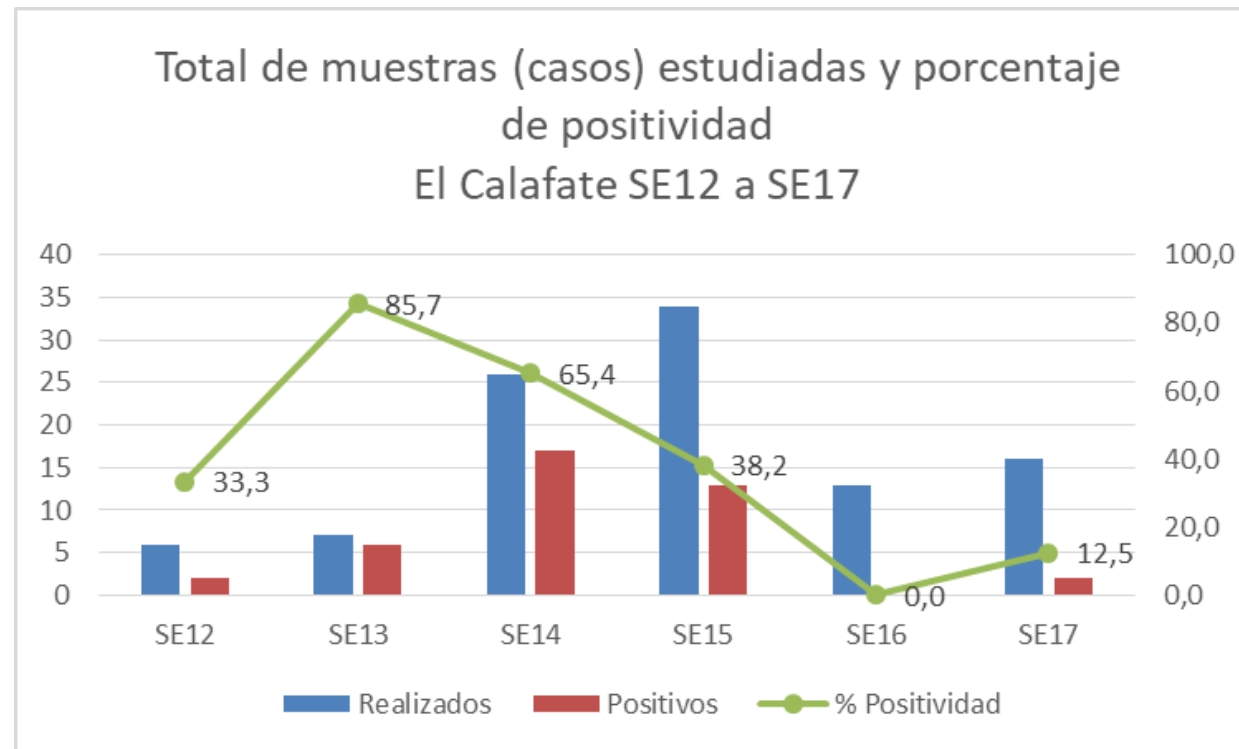
Promedio de edad (años)	<b>49,8</b>
%sexo femenino	<b>44,1%</b>
%sexo masculino	<b>55,9%</b>
Promedio de edad en mujeres (años)	<b>50,7</b>
Promedio de edad en varones (años)	<b>49,1</b>
% residentes	<b>70,6%</b>
% extranjeros	<b>29,4%</b>
Promedio de edad en residentes (años)	<b>41,5</b>
Promedio de edad en extranjeros (años)	<b>69,7</b>
%Personal de salud	<b>47,0</b>

Fuente; Elaboración propia en base a datos SNVS 2.0



# 1. Componente epidemiológico local

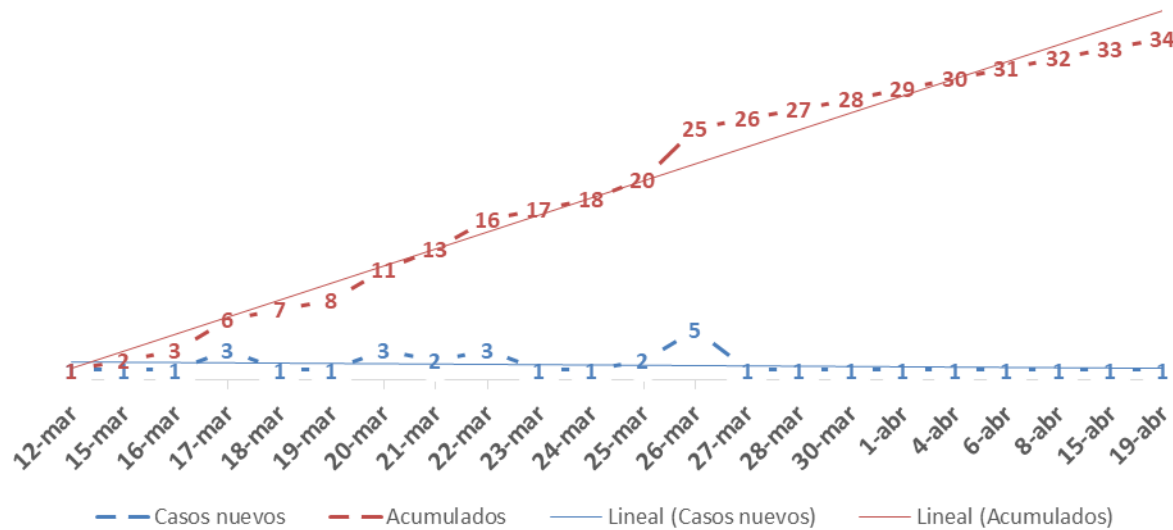
## El caso del % de positividad: evolución



# 1. Componente epidemiológico local

## Curva epidémica | Casos confirmados COVID-19

SERIE TEMPORAL DE CASOS DIARIOS CONFIRMADOS NUEVOS Y ACUMULADOS DE COVID-19 SEGÚN FECHA DE INICIO DE SÍNTOMAS, HOSPITAL SAMIC EL CALAFATE, SE17



Tasa de duplicación de casos observada en El Calafate (n=34)

n inicial	Fecha inicial	Fecha duplicación	Tasa de duplicación (días)
1	12-mar	15-mar	3
2	15-mar	17-mar	2
4	17-mar	19-mar	2
8	19-mar	22-mar	3
16	22-mar	8-abr	17

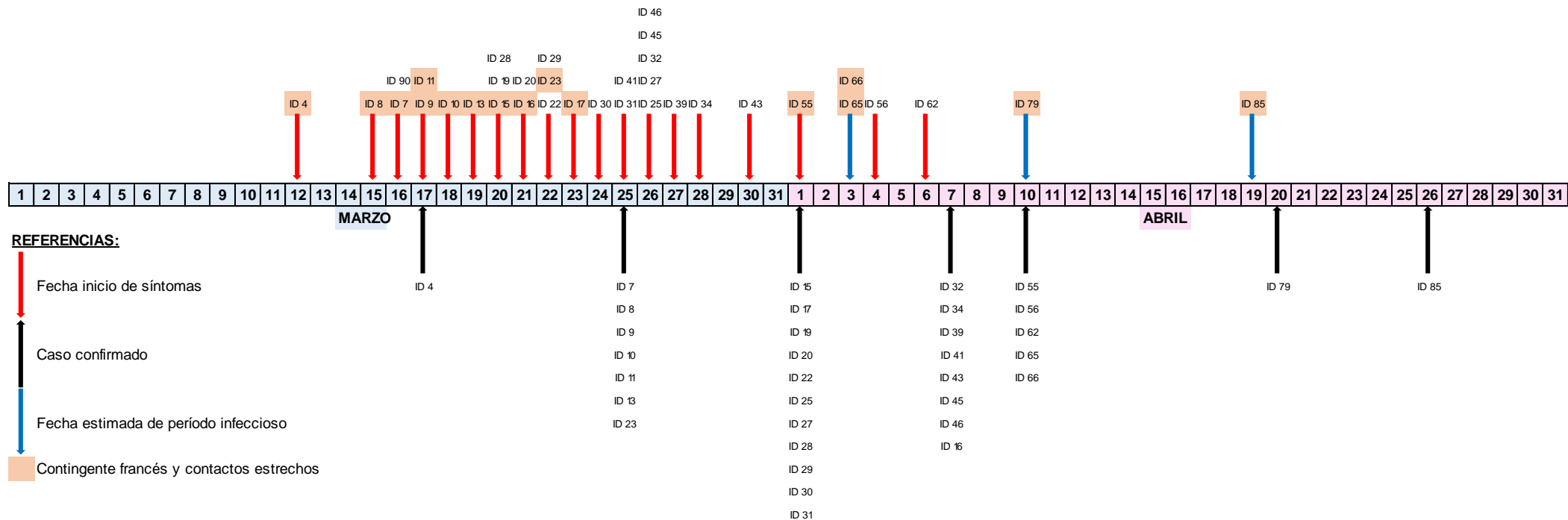
Comentario: a los asintomáticos se los ha incorporado a la línea de tiempo a través de la "estimación de período infeccioso" tomando como dato la fecha de toma de muestra (FTM) y la carga viral (CT).

Fuente: Elaboración propia en base a SNVS 2.0

# 1. Componente epidemiológico local

## Línea de tiempo de casos confirmados (n=34) y sospechosos (n=4) según Fecha de inicio de síntomas

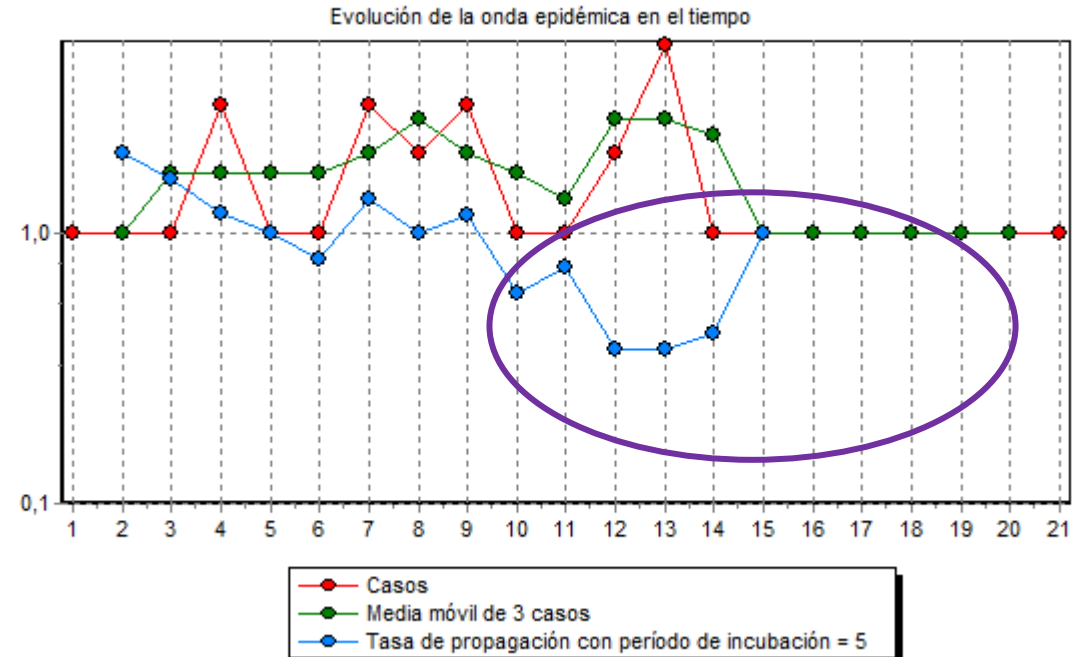
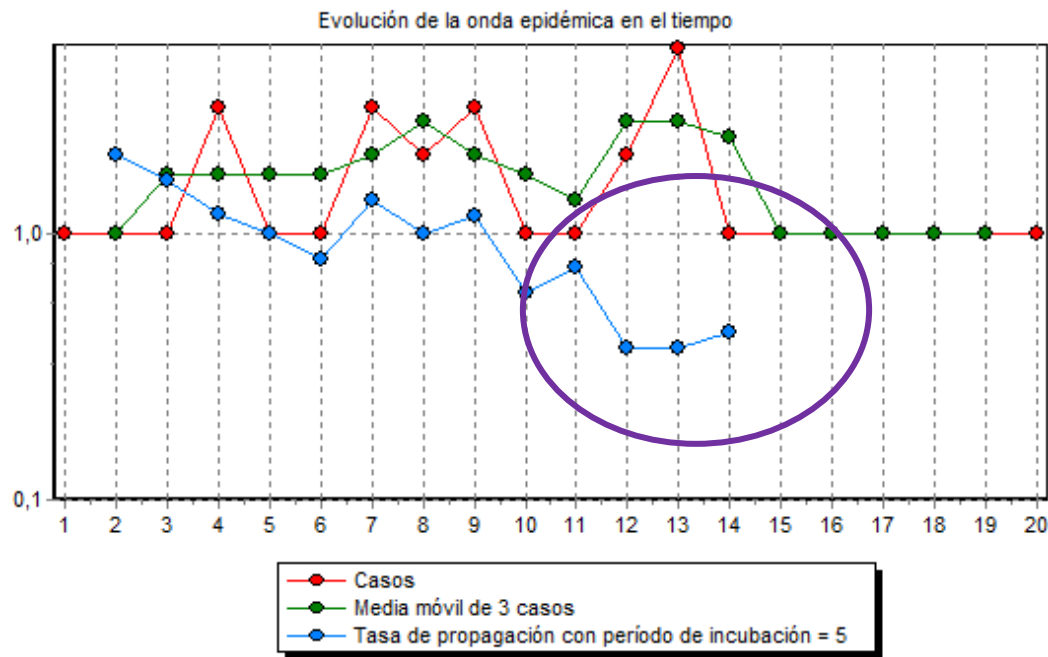
LÍNEA DE TIEMPO - CASOS CONFIRMADOS Y EN ESTUDIO COVID-19. EL CALAFATE - 2020



Fuente: Elaboración propia en base a SNVS 2.0

# 1. Componente epidemiológico local

## Curva epidémica | Casos confirmados COVID-19



Coefficiente de difusión

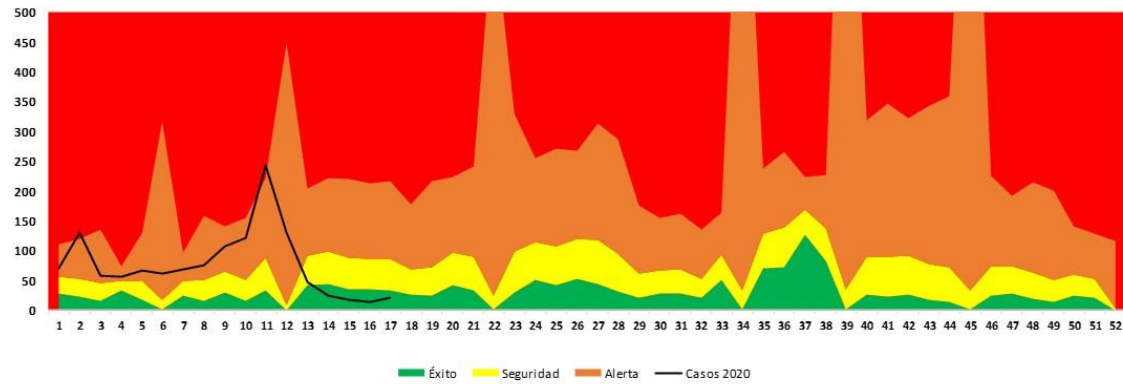
Valor	IC (95%)	
0,3045	0,2616	0,3473

Fuente: Elaboración propia en base a SNVS 2.0,

# Componente epidemiológico local

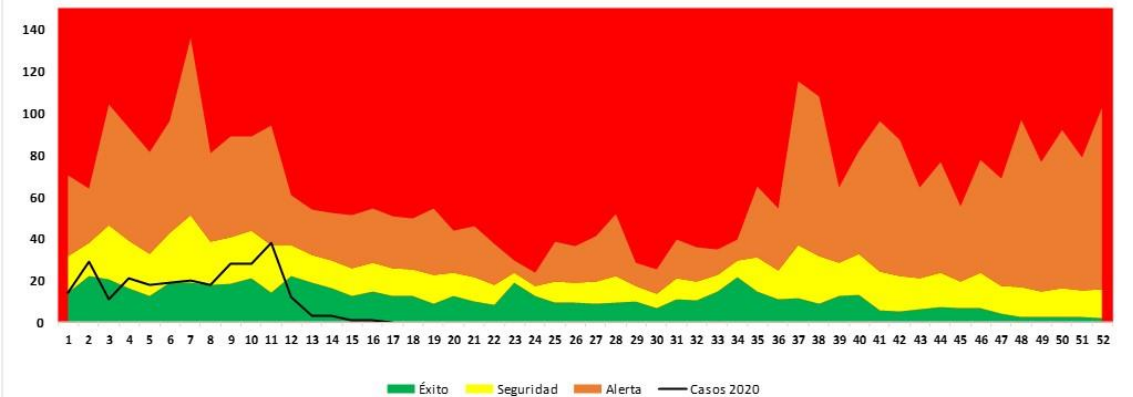
## Vigilancia regular durante la pandemia

Corredor endémico semanal de ETI  
El Calafate, años 2015 a 2019  
Casos 2020 a SE 17



Fuente: Elaboración Dpto Epidemiología y Estadística del Hospital SAMIC El Calafate en base a datos SNVS 1.0 y 2.0  
Datos sujetos a modificación

Corredor endémico semanal de diarreas agudas  
El Calafate, años 2015 a 2019  
Casos 2020 a SE 17



Fuente: Elaboración Dpto Epidemiología y Estadística del Hospital SAMIC El Calafate en base a datos SNVS 1.0 y 2.0  
Datos sujetos a modificación

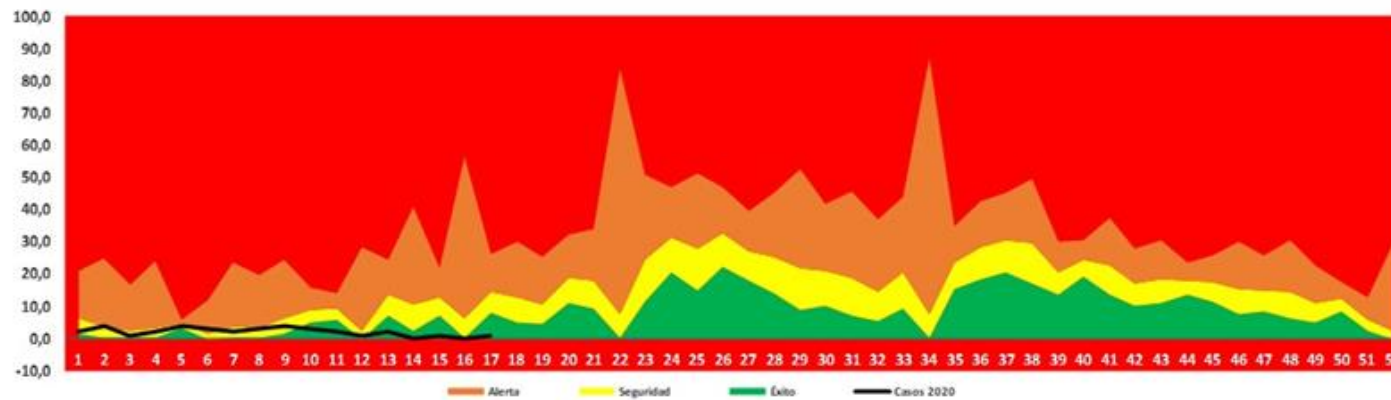
ETI= Enfermedad tipo influenza



# Componente epidemiológico local

## Vigilancia regular durante la pandemia

Corredor endémico semanal de Bronquiolitis en < de 2 años.  
 El Calafate, años 2015 a 2019  
 Casos 2020 a SE 17



Fuente: Elaboración Dpto Epidemiología y Estadística del Hospital SAMIC El Calafate en base a datos SNVS 1.0 y 2.0  
 Datos sujetos a modificación



SAMIC

RED NACIONAL DE  
HOSPITALES  
DE ALTA COMPLEJIDAD  
HOSPITAL  
GOBERNADOR CEPERNIC  
PRESIDENTE KIRCHNER

¡Muchas gracias por su atención!