

Sala de Situación de Salud
Hospital de Alta Complejidad
SAMIC El Calafate
COVID-19

18 DE AGOSTO DE 2020 19HS SE 34

Componente epidemiológico local

CONFIRMADOS

135

49 ACTIVOS

DESCARTADOS

383

(4 invalidados por epidemiología)

RECUPERADOS

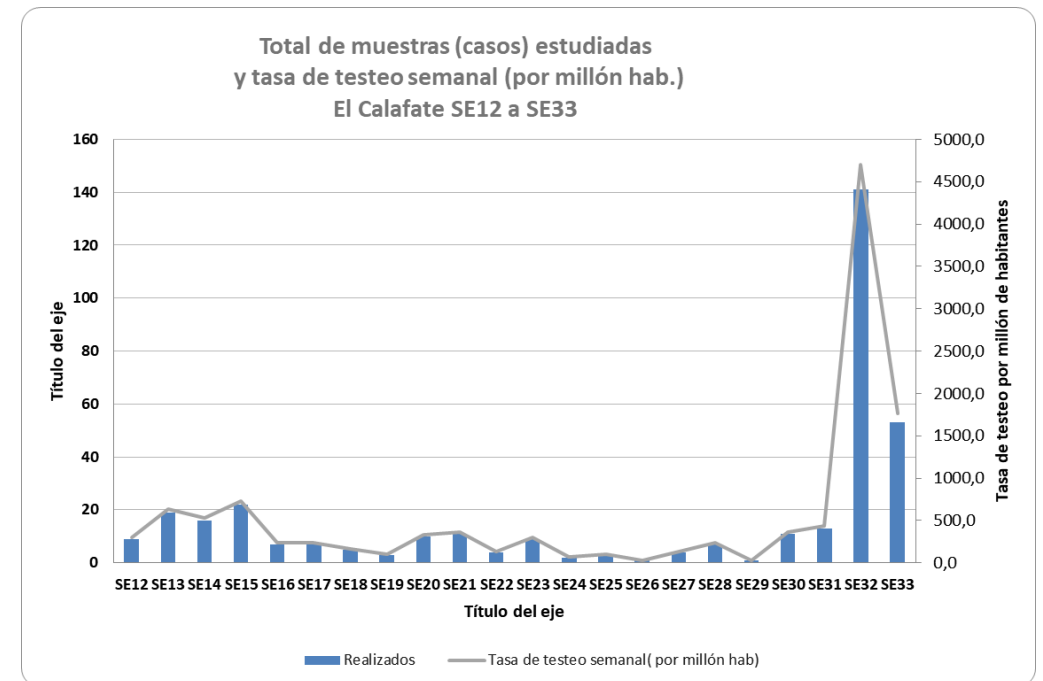
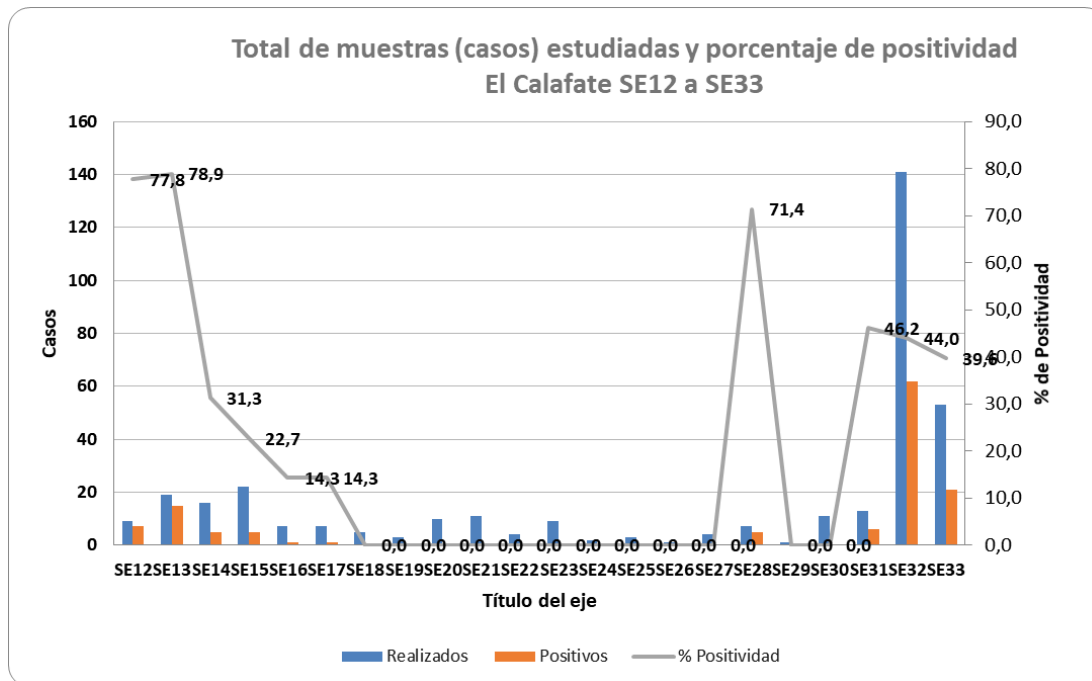
86

ALTAS DEFINITIVAS

- A la fecha se han estudiado o se encuentran en estudio un total de 524 casos y continuamos con 3(tres) casos en estudio.
- 417 personas se encuentran en aislamiento preventivo, con un promedio de 6,1 personas /caso activo (corte 18 hs 10/8/2020).
- La tasa de recuperación asciende al 63,7%
- El % promedio de positividad (acumulado) de las muestras (casos) estudiadas es del 25,7 %, (34,9% ARG) y el correspondiente a la SE33 (cumplida) del 44 %.
- La Tasa de incidencia es de 450 por 100.000 hab.(ARG =659 por 100.000)
- La tasa de testeo acumulada es de 17.457 por millón de habitantes. (ARG: 21,926 por millón de habitantes).
- Entre los confirmados del 2° brote, el 4% requirió hospitalización en sala, sin requerirse UTI, ARM ni registrarse fallecimientos

1. Evaluación

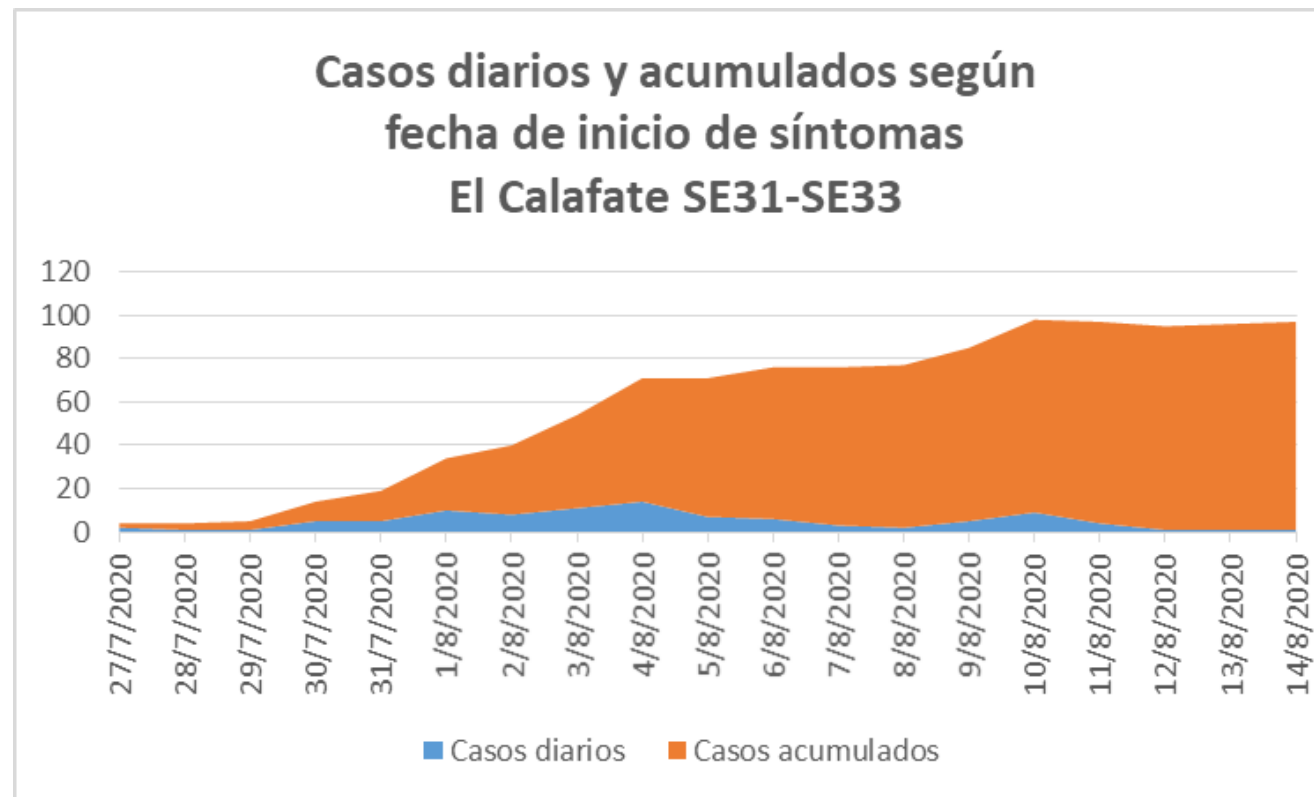
Evolución de indicadores de testeo



Fuente: Elaboración propia en base a datos SNVS 2.0 y Reporte Oficial Casa Rosada |MSAL diario

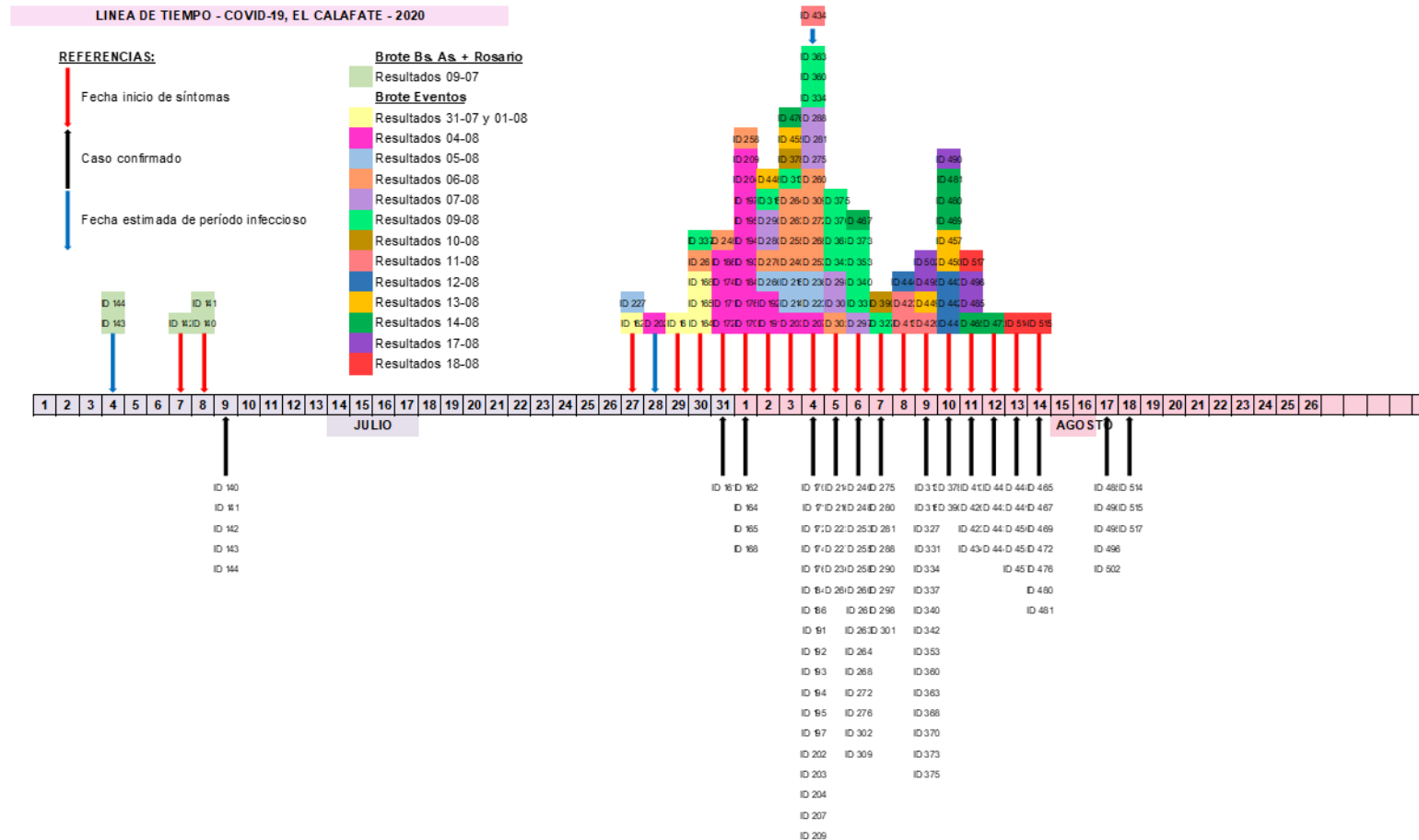
1. Evaluación

Evolución de indicadores epidemiológicos



Fuente: Elaboración propia en base a datos SNVS 2.0

2. Dinámica del Brote actual: Línea de tiempo



1. Evaluación

Dinámica del Brote actual: Curva epidémica

Summary Statistics

The current reproductive number (R) is estimated to be 1.55

t_start	t_end	Mean(R)	Std(R)	Median(R)
2.00	8.00	4.13	0.67	4.09
3.00	9.00	3.61	0.50	3.58
4.00	10.00	2.86	0.38	2.84
5.00	11.00	2.13	0.28	2.11
6.00	12.00	1.55	0.21	1.54

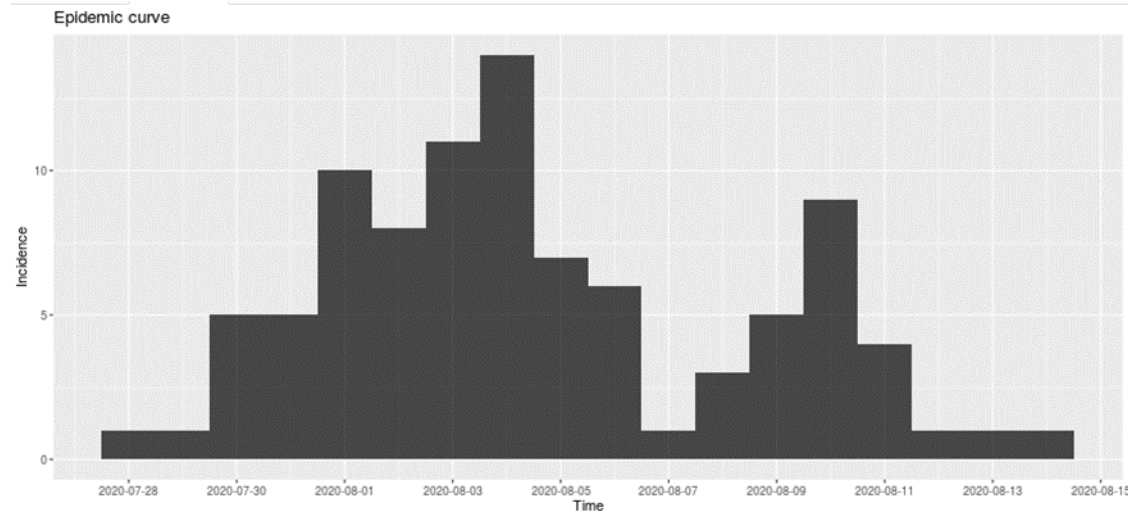
The current reproductive number (R) is estimated to be 0.57

t_start	t_end	Mean(R)	Std(R)	Median(R)
7.00	13.00	0.99	0.14	0.98
8.00	14.00	0.90	0.13	0.89
9.00	15.00	0.70	0.12	0.69
10.00	16.00	0.59	0.11	0.59
11.00	17.00	0.52	0.10	0.52
12.00	18.00	0.57	0.11	0.56

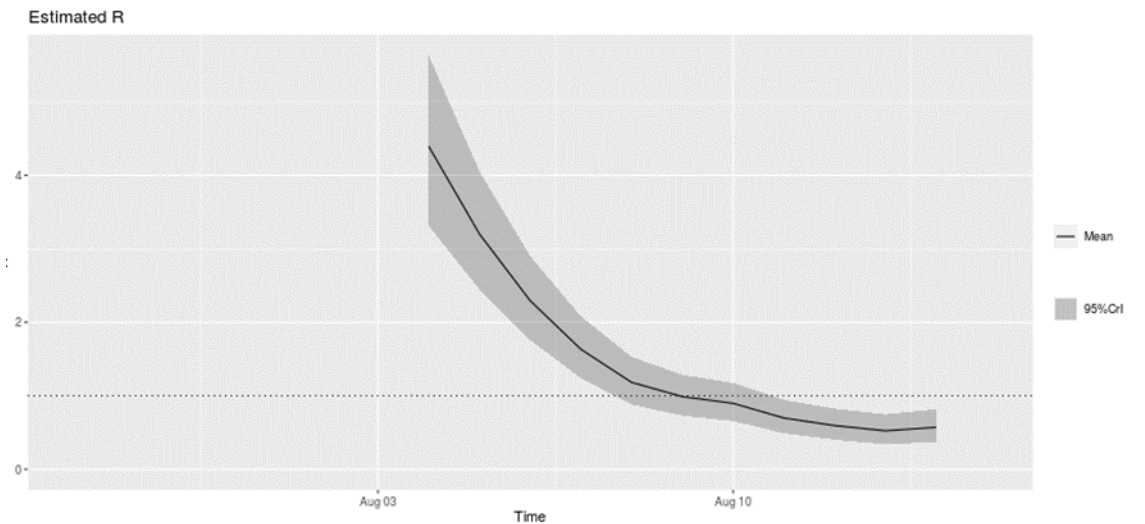
- ✓ El R_t es el número reproductivo efectivo, que es el número promedio de casos secundarios causados por un individuo infectado en una población compuesta por individuos susceptibles y no susceptibles.
- ✓ Para controlar un brote, es necesario disminuir este número a valores inferiores a 1.
- ✓ El período de 12 días analizado es inferior a 1(un) período de incubación para elaborar conclusiones

Fuente. Elaboración propia en base a COVID-19 Estimator <https://harvardanalytics.shinyapps.io/covid19/>

2. Dinámica del Brote actual: Curva epidémica

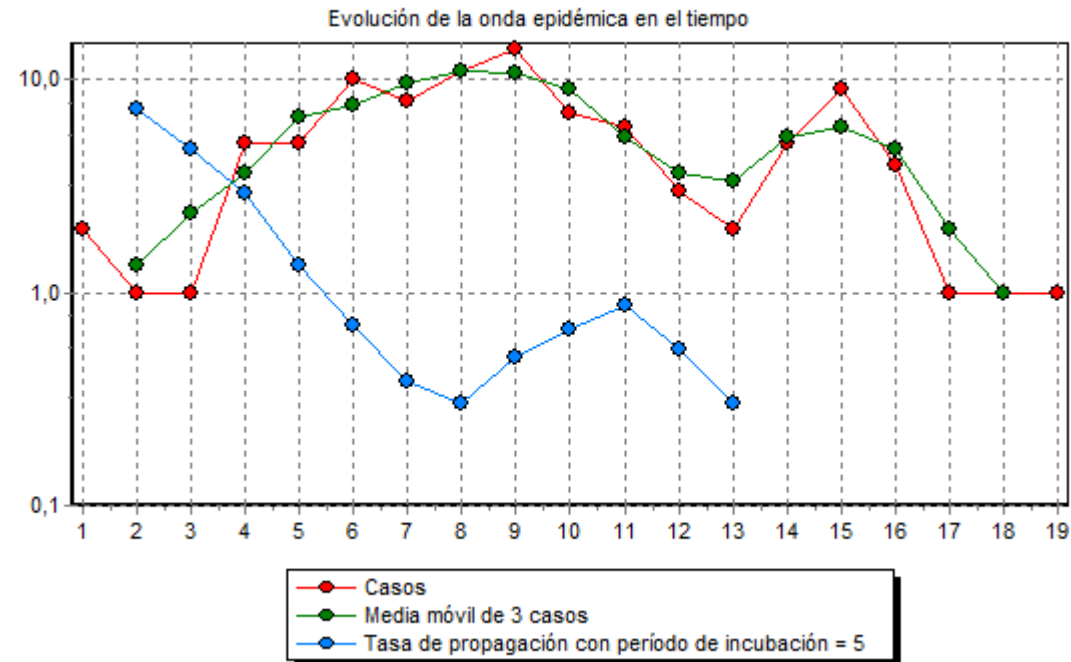


La tasa de reproducción efectiva (R_t) al 18/8 es de 0,57



Fuente. Elaboración propia en base a COVID-19 Estimator <https://harvardanalytics.sninyapps.io/covid19/>

2. Dinámica del Brote actual: Curva epidémica



Fuente. Elaboración propia en base a datos SNVS 2.0 procesados con Epidat

Componente epidemiológico local

3. Características de casos confirmados

**Características de casos confirmados
Covid-19, SAMIC El Calafate, SE31-SE33**

Edad(media)	33,0
Edad (mediana)	35,0
Sexo femenino (%)	47,9
Sexo Masculino (%)	52,1
Importados (%)	4,9
Personal de salud (%)	15,6
Asintomáticos(%)	2,0
Hospitalizaciones (%)	4,0
UTI (%)	0,0
ARM (%)	0,0
Recuperados (%)	63,7
Letalidad (%)	0,0

Fuente: Elaboración propia en base a datos SNVS 2.0

5. Hipótesis

Conglomerado Eventos y subconglomerados (n=88)

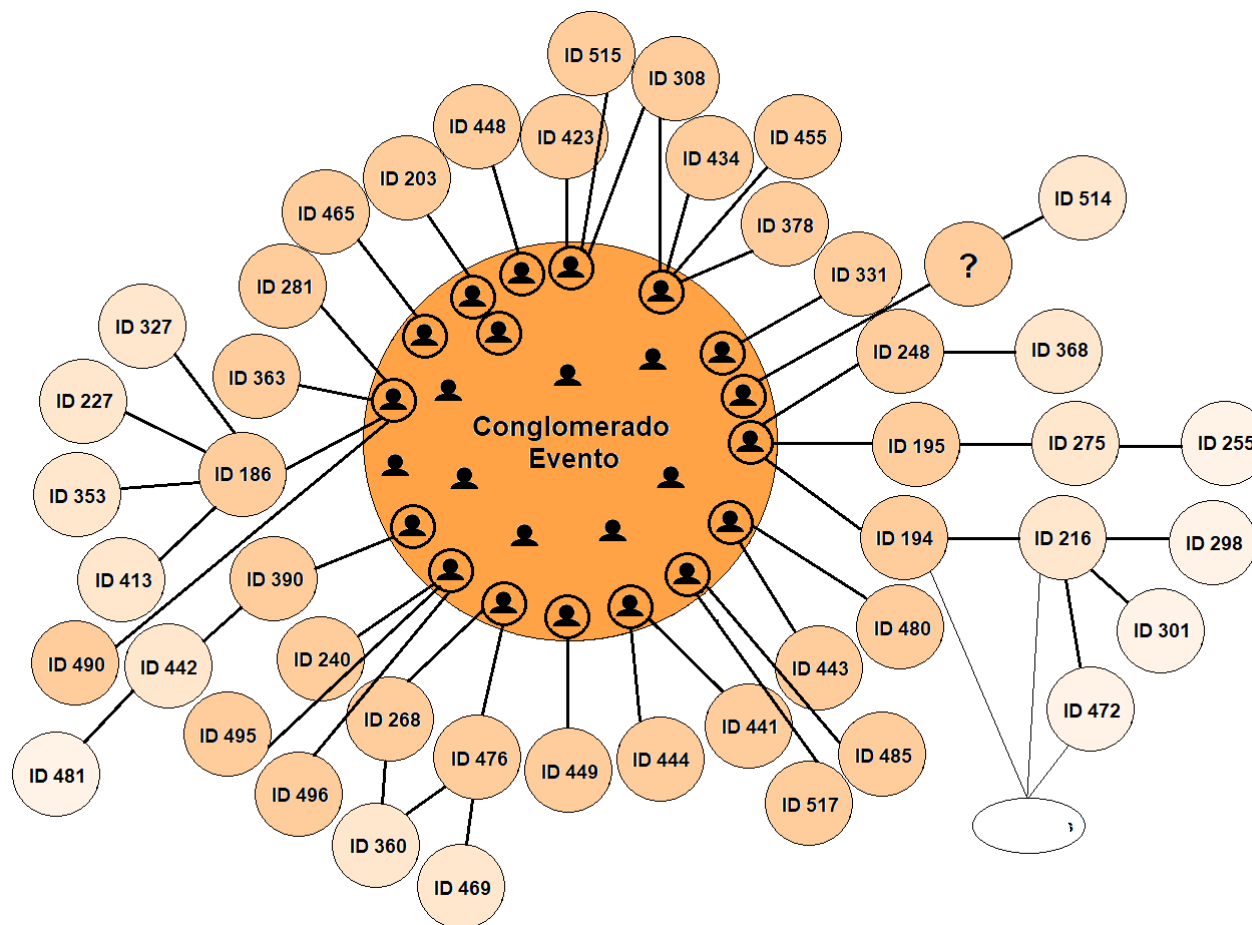
Piso COVID (n=2)

Conglomerado inicial (n=11)

Los anticuerpos obtenidos de personas con antecedentes de viaje a RG, previo a la declaración de circulación comunitaria, contactos estrechos de casos COVID-19 de RG, y de casos + ulteriores en la localidad indican infección del último mes.

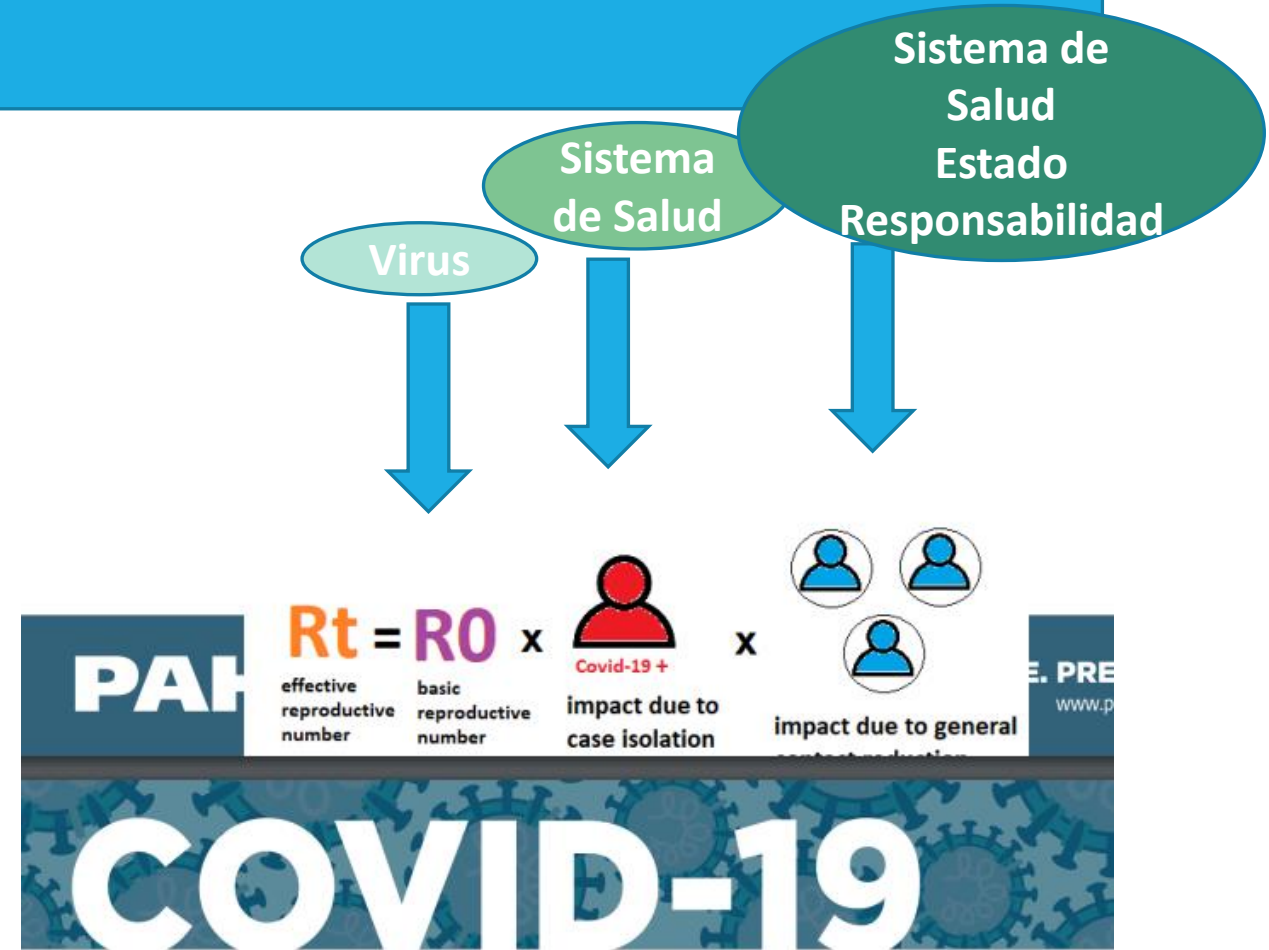
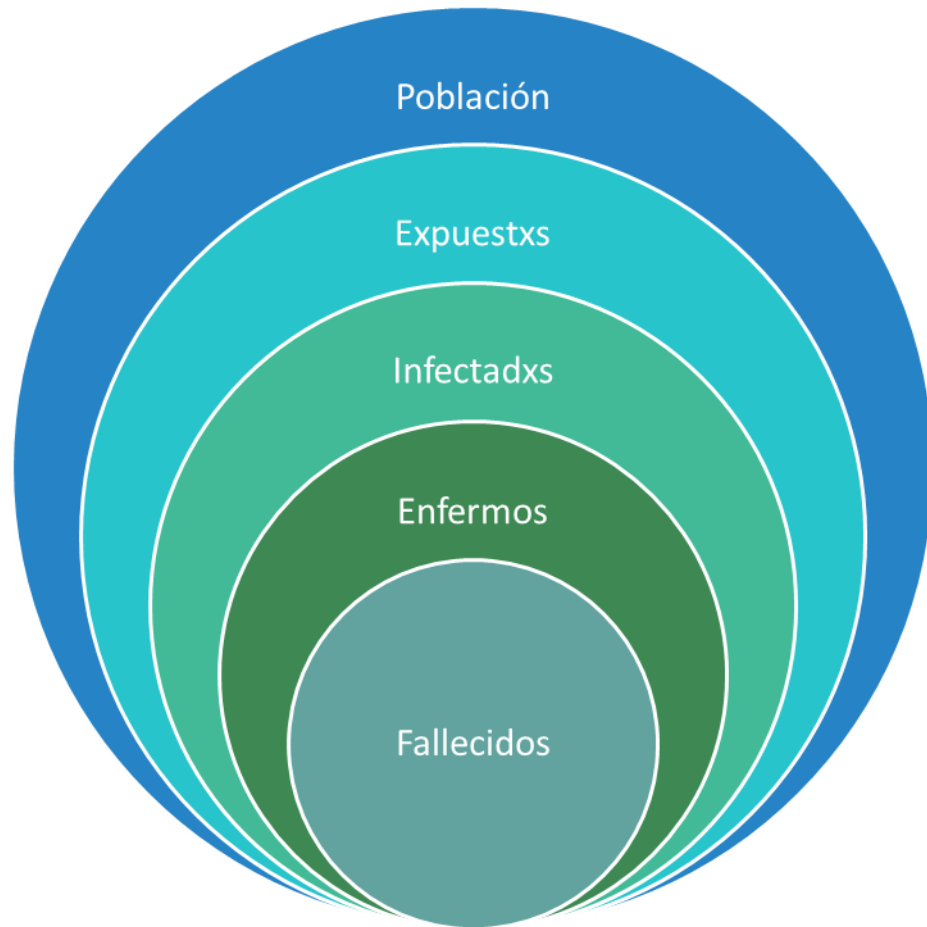


5. Conglomerado “Eventos”



Componente epidemiológico local

Volver a las bases





SAMIC

RED NACIONAL DE
HOSPITALES

DE ALTA COMPLEJIDAD

HOSPITAL

GOBERNADOR CEPERNIC

PRESIDENTE KIRCHNER

¡Muchas gracias por su atención!